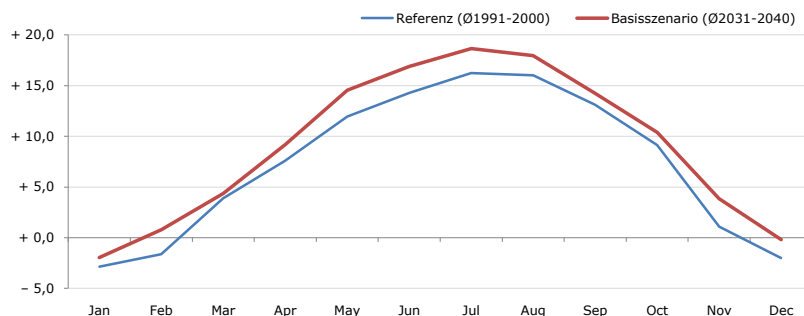


**Gemeindename:**  
 Gemeindegennzahl  
 Bezirk  
 Bundesland  
 Anzahl der Klimacluster

**Ramsau**  
 31409  
 Lilienfeld  
 Niederösterreich  
 6

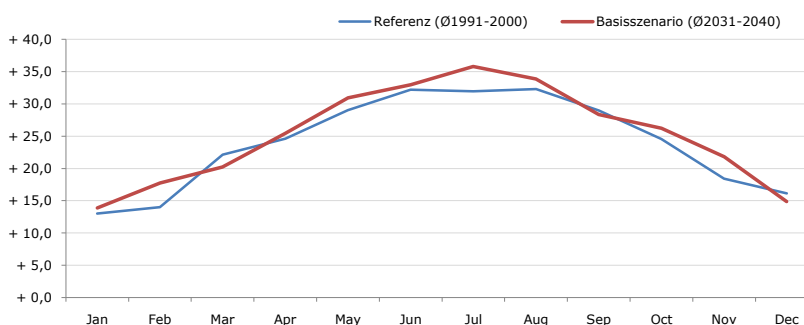


**Durchschnittstemperatur [°C]**



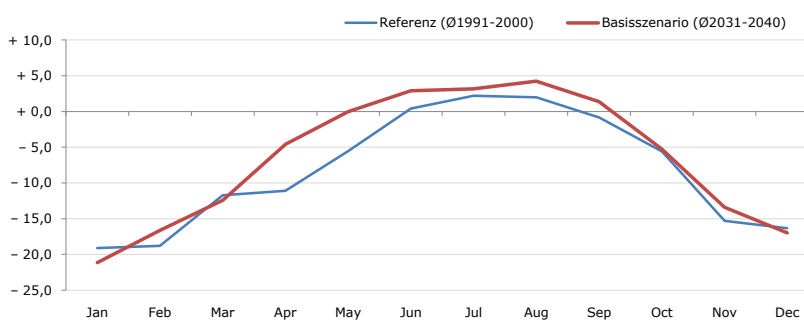
Average temperature [°C]	Jan	Feb	Mar	Apr	May	Jun	Jul	Aug	Sep	Oct	Nov	Dec	Jahr
Referenz (Ø1991-2000)	- 2,9	- 1,6	+ 3,9	+ 7,6	+ 11,9	+ 14,3	+ 16,2	+ 16,0	+ 13,1	+ 9,1	+ 1,1	- 2,0	<b>+ 7,3</b>
Basisszenario (Ø2031-2040)	- 2,0	+ 0,8	+ 4,4	+ 9,2	+ 14,5	+ 16,9	+ 18,7	+ 18,0	+ 14,2	+ 10,4	+ 3,9	- 0,2	<b>+ 9,1</b>

**Maximum Temperatur [°C]**



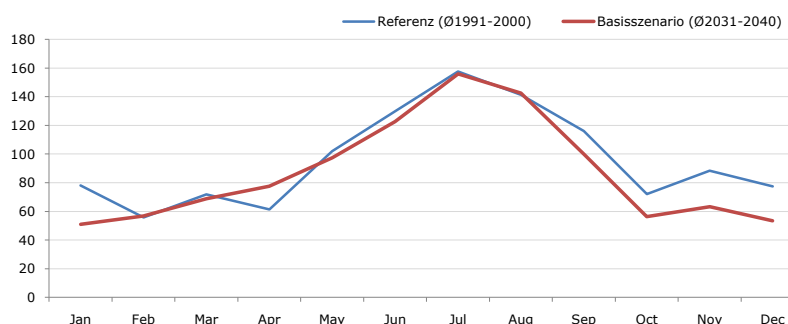
Maximum Temperatur [°C]	Jan	Feb	Mar	Apr	May	Jun	Jul	Aug	Sep	Oct	Nov	Dec	Jahr
Referenz (Ø1991-2000)	+ 13,0	+ 14,0	+ 22,1	+ 24,6	+ 29,0	+ 32,2	+ 31,9	+ 32,3	+ 29,0	+ 24,6	+ 18,4	+ 16,1	<b>+ 24,0</b>
Basisszenario (Ø2031-2040)	+ 13,9	+ 17,7	+ 20,2	+ 25,4	+ 30,9	+ 33,0	+ 35,8	+ 33,9	+ 28,4	+ 26,2	+ 21,8	+ 14,9	<b>+ 25,2</b>

**Minimum Temperatur [°C]**



Minimum Temperatur [°C]	Jan	Feb	Mar	Apr	May	Jun	Jul	Aug	Sep	Oct	Nov	Dec	Jahr
Referenz (Ø1991-2000)	- 19,1	- 18,8	- 11,7	- 11,1	- 5,5	+ 0,4	+ 2,2	+ 2,0	- 0,8	- 5,6	- 15,3	- 16,3	<b>- 8,2</b>
Basisszenario (Ø2031-2040)	- 21,2	- 16,7	- 12,4	- 4,6	- 0,0	+ 2,9	+ 3,2	+ 4,3	+ 1,4	- 5,2	- 13,4	- 17,0	<b>- 6,5</b>

**Niederschlag [mm]**



Niederschlag [mm]	Jan	Feb	Mar	Apr	May	Jun	Jul	Aug	Sep	Oct	Nov	Dec	Jahr
Referenz (Ø1991-2000)	78,1	55,8	71,8	61,3	101,9	129,9	157,7	141,2	116,1	72,1	88,3	77,5	<b>1151,9</b>
Basisszenario (Ø2031-2040)	51,0	56,9	68,8	77,6	97,4	122,7	155,8	142,6	99,8	56,3	63,2	53,4	<b>1045,4</b>

Q: Franziska Strauss, Herbert Formayer, Veronika Asamer, Erwin Schmid, 2010; Climate change data for Austria and the period 2008-2040 with one day and km2 resolution.

Ergebnisdarstellung: Dietmar Weinberger und Franz Sinabell, WIFO, www.wifo.ac.at.

Hinweise: Hervorgegangen aus dem Projekt "Werkzeuge für Modelle einer nachhaltigen Wirtschaft", im Rahmen der Programme proVISION und PFEIL10, finanziert vom Bundesministerium für Land- und Forstwirtschaft, Umwelt und Wasserwirtschaft.

Nähere Informationen: www.landnutzung.at

Referenz (Ø1991-2000): Klimabedingungen in der Periode 1991 bis 2000

Basisszenario (Ø2031-2040): Mittlerer Temperaturanstieg und gleichbleibende Niederschlagsverteilung