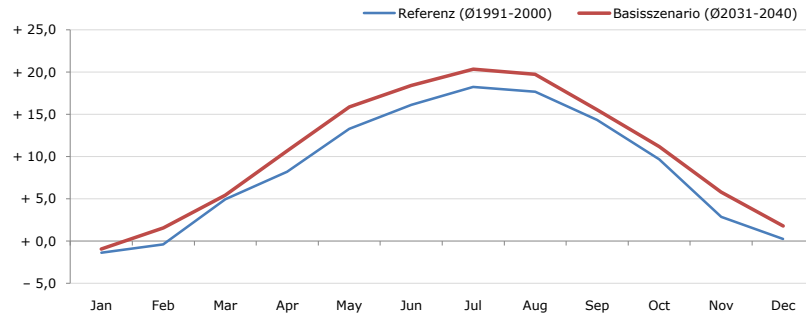


Gemeindename:
 Gemeindegennzahl
 Bezirk
 Bundesland
 Anzahl der Klimacluster

Artstetten-Pöbring
 31502
 Melk
 Niederösterreich
 3

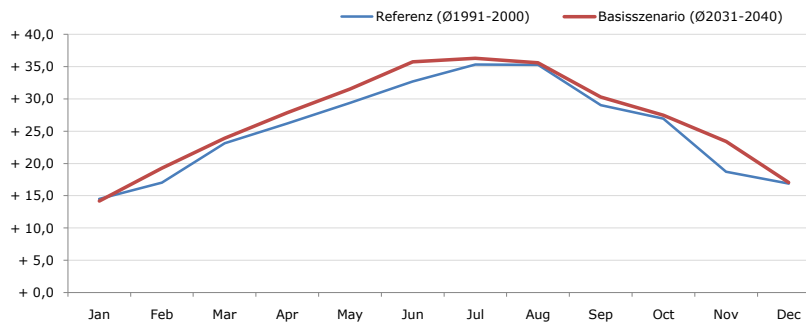


Durchschnittstemperatur [°C]



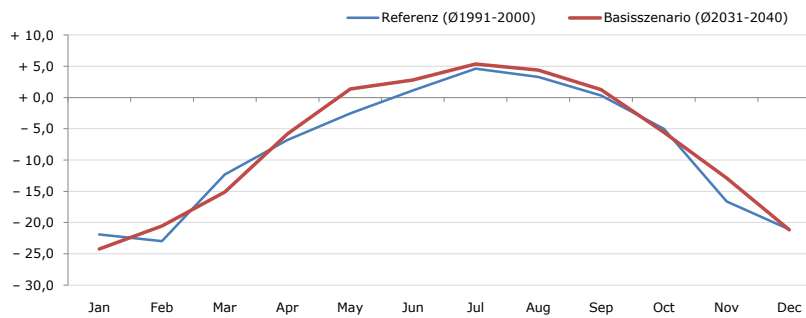
Average temperature [°C]	Jan	Feb	Mar	Apr	May	Jun	Jul	Aug	Sep	Oct	Nov	Dec	Jahr
Referenz (Ø1991-2000)	- 1,4	- 0,4	+ 5,0	+ 8,2	+ 13,3	+ 16,1	+ 18,2	+ 17,7	+ 14,3	+ 9,7	+ 2,9	+ 0,3	+ 8,7
Basisszenario (Ø2031-2040)	- 0,9	+ 1,6	+ 5,4	+ 10,7	+ 15,9	+ 18,4	+ 20,3	+ 19,7	+ 15,6	+ 11,2	+ 5,8	+ 1,8	+ 10,5

Maximum Temperatur [°C]



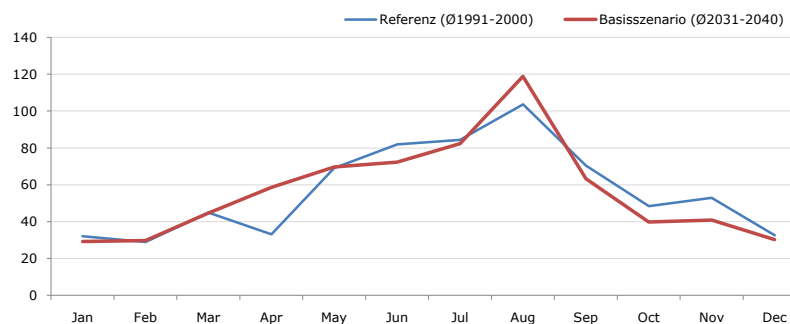
Maximum Temperatur [°C]	Jan	Feb	Mar	Apr	May	Jun	Jul	Aug	Sep	Oct	Nov	Dec	Jahr
Referenz (Ø1991-2000)	+ 14,5	+ 17,0	+ 23,1	+ 26,2	+ 29,4	+ 32,7	+ 35,3	+ 35,3	+ 29,1	+ 26,9	+ 18,7	+ 16,9	+ 25,5
Basisszenario (Ø2031-2040)	+ 14,2	+ 19,3	+ 23,9	+ 27,9	+ 31,5	+ 35,8	+ 36,3	+ 35,6	+ 30,3	+ 27,5	+ 23,4	+ 17,1	+ 26,9

Minimum Temperatur [°C]



Minimum Temperatur [°C]	Jan	Feb	Mar	Apr	May	Jun	Jul	Aug	Sep	Oct	Nov	Dec	Jahr
Referenz (Ø1991-2000)	- 21,9	- 23,0	- 12,3	- 6,8	- 2,5	+ 1,1	+ 4,6	+ 3,3	+ 0,3	- 5,0	- 16,6	- 21,1	- 8,2
Basisszenario (Ø2031-2040)	- 24,2	- 20,5	- 15,1	- 5,8	+ 1,4	+ 2,8	+ 5,4	+ 4,4	+ 1,3	- 5,5	- 12,8	- 21,1	- 7,4

Niederschlag [mm]



Niederschlag [mm]	Jan	Feb	Mar	Apr	May	Jun	Jul	Aug	Sep	Oct	Nov	Dec	Jahr
Referenz (Ø1991-2000)	32,0	29,0	44,9	33,1	69,0	81,9	84,3	103,7	70,4	48,5	53,0	32,7	682,4
Basisszenario (Ø2031-2040)	29,3	29,8	44,8	58,6	69,7	72,4	82,3	118,9	63,3	39,8	41,0	30,3	680,2

Q: Franziska Strauss, Herbert Formayer, Veronika Asamer, Erwin Schmid, 2010; Climate change data for Austria and the period 2008-2040 with one day and km2 resolution.

Ergebnisdarstellung: Dietmar Weinberger und Franz Sinabell, WIFO, www.wifo.ac.at.

Hinweise: Hervorgegangen aus dem Projekt "Werkzeuge für Modelle einer nachhaltigen Wirtschaft", im Rahmen der Programme proVISION und PFEIL10, finanziert vom Bundesministerium für Land- und Forstwirtschaft, Umwelt und Wasserwirtschaft.

Nähere Informationen: www.landnutzung.at

Referenz (Ø1991-2000): Klimabedingungen in der Periode 1991 bis 2000

Basisszenario (Ø2031-2040): Mittlerer Temperaturanstieg und gleichbleibende Niederschlagsverteilung