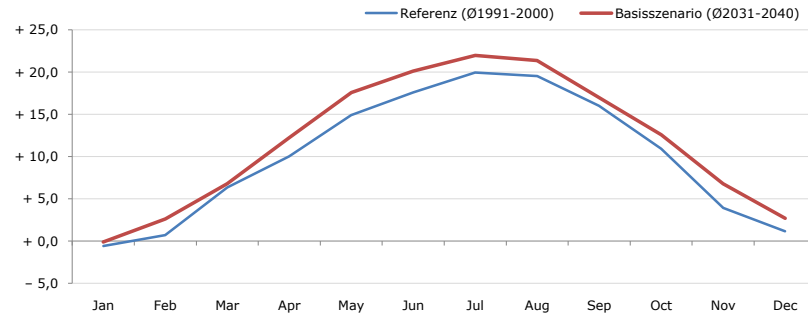


Gemeindename:
 Gemeindegennzahl
 Bezirk
 Bundesland
 Anzahl der Klimacluster

Erlauf
 31508
 Melk
 Niederösterreich
 3

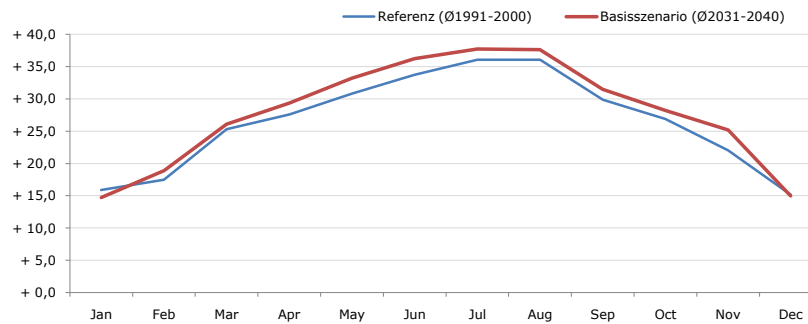


Durchschnittstemperatur [°C]



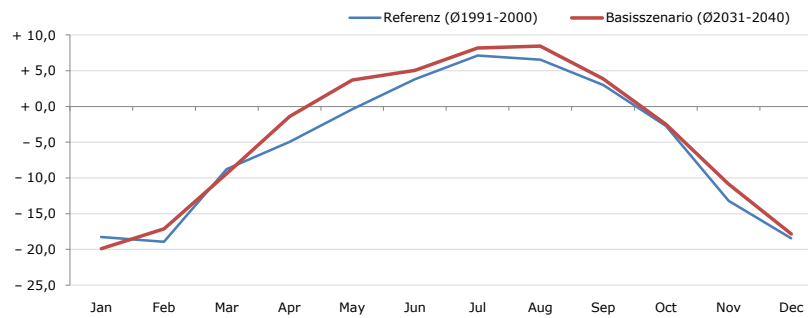
Average temperature [°C]	Jan	Feb	Mar	Apr	May	Jun	Jul	Aug	Sep	Oct	Nov	Dec	Jahr
Referenz (Ø1991-2000)	- 0,6	+ 0,7	+ 6,4	+ 10,0	+ 14,9	+ 17,6	+ 20,0	+ 19,5	+ 16,0	+ 10,9	+ 3,9	+ 1,2	+ 10,1
Basisszenario (Ø2031-2040)	- 0,1	+ 2,6	+ 6,8	+ 12,2	+ 17,6	+ 20,1	+ 22,0	+ 21,4	+ 17,0	+ 12,6	+ 6,8	+ 2,7	+ 11,9

Maximum Temperatur [°C]



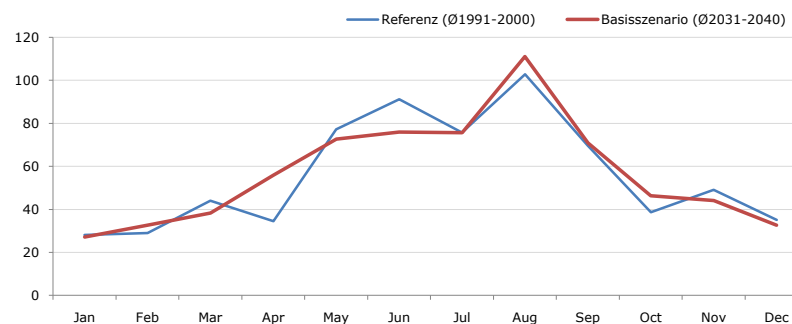
Maximum Temperatur [°C]	Jan	Feb	Mar	Apr	May	Jun	Jul	Aug	Sep	Oct	Nov	Dec	Jahr
Referenz (Ø1991-2000)	+ 15,9	+ 17,5	+ 25,3	+ 27,6	+ 30,8	+ 33,7	+ 36,1	+ 36,1	+ 29,9	+ 26,9	+ 22,0	+ 15,1	+ 26,5
Basisszenario (Ø2031-2040)	+ 14,7	+ 18,9	+ 26,1	+ 29,4	+ 33,2	+ 36,3	+ 37,8	+ 37,6	+ 31,5	+ 28,2	+ 25,2	+ 15,0	+ 27,9

Minimum Temperatur [°C]



Minimum Temperatur [°C]	Jan	Feb	Mar	Apr	May	Jun	Jul	Aug	Sep	Oct	Nov	Dec	Jahr
Referenz (Ø1991-2000)	- 18,3	- 18,9	- 8,8	- 5,0	- 0,4	+ 3,8	+ 7,1	+ 6,6	+ 3,0	- 2,7	- 13,2	- 18,5	- 5,3
Basisszenario (Ø2031-2040)	- 19,9	- 17,1	- 9,4	- 1,4	+ 3,7	+ 5,0	+ 8,2	+ 8,5	+ 3,9	- 2,5	- 10,8	- 17,8	- 4,1

Niederschlag [mm]



Niederschlag [mm]	Jan	Feb	Mar	Apr	May	Jun	Jul	Aug	Sep	Oct	Nov	Dec	Jahr
Referenz (Ø1991-2000)	28,1	29,0	44,0	34,6	77,2	91,2	75,8	102,8	69,6	38,7	49,0	35,2	675,1
Basisszenario (Ø2031-2040)	27,1	32,6	38,3	55,9	72,7	75,9	75,7	111,1	70,9	46,3	44,1	32,7	683,4

Q: Franziska Strauss, Herbert Formayer, Veronika Asamer, Erwin Schmid, 2010; Climate change data for Austria and the period 2008-2040 with one day and km2 resolution.

Ergebnisdarstellung: Dietmar Weinberger und Franz Sinabell, WIFO, www.wifo.ac.at.

Hinweise: Hervorgegangen aus dem Projekt "Werkzeuge für Modelle einer nachhaltigen Wirtschaft", im Rahmen der Programme proVISION und PFEIL10, finanziert vom Bundesministerium für Land- und Forstwirtschaft, Umwelt und Wasserwirtschaft.

Nähere Informationen: www.landnutzung.at

Referenz (Ø1991-2000): Klimabedingungen in der Periode 1991 bis 2000

Basisszenario (Ø2031-2040): Mittlerer Temperaturanstieg und gleichbleibende Niederschlagsverteilung