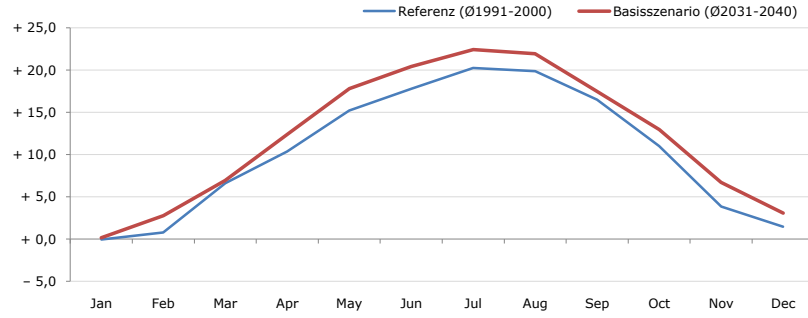


Gemeindename:
 Gemeindegennzahl
 Bezirk
 Bundesland
 Anzahl der Klimacluster

Golling an der Erlauf
 31509
 Melk
 Niederösterreich
 2

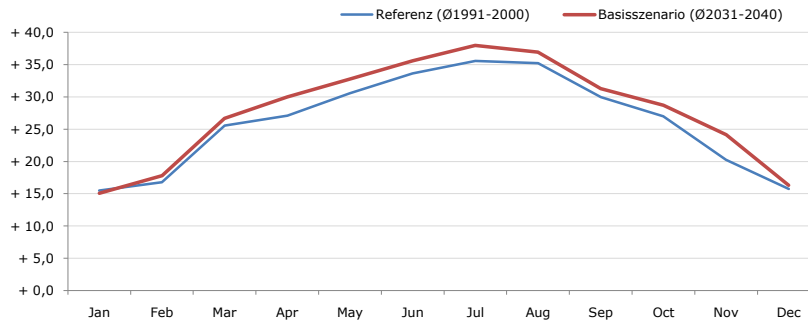


Durchschnittstemperatur [°C]



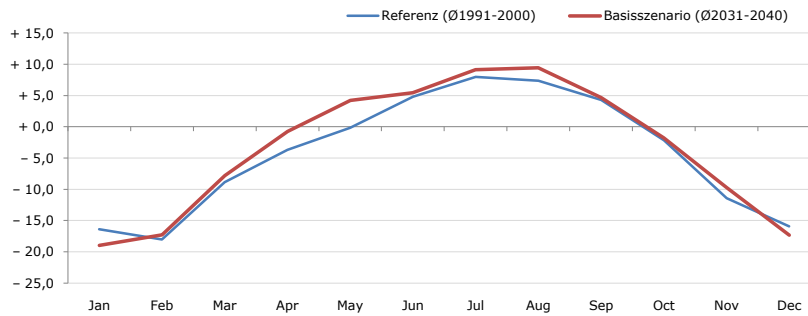
Average temperature [°C]	Jan	Feb	Mar	Apr	May	Jun	Jul	Aug	Sep	Oct	Nov	Dec	Jahr
Referenz (Ø1991-2000)	- 0,0	+ 0,8	+ 6,6	+ 10,4	+ 15,2	+ 17,8	+ 20,3	+ 19,9	+ 16,5	+ 11,0	+ 3,9	+ 1,5	+ 10,4
Basisszenario (Ø2031-2040)	+ 0,2	+ 2,8	+ 6,9	+ 12,4	+ 17,8	+ 20,4	+ 22,4	+ 22,0	+ 17,5	+ 13,0	+ 6,7	+ 3,1	+ 12,2

Maximum Temperatur [°C]



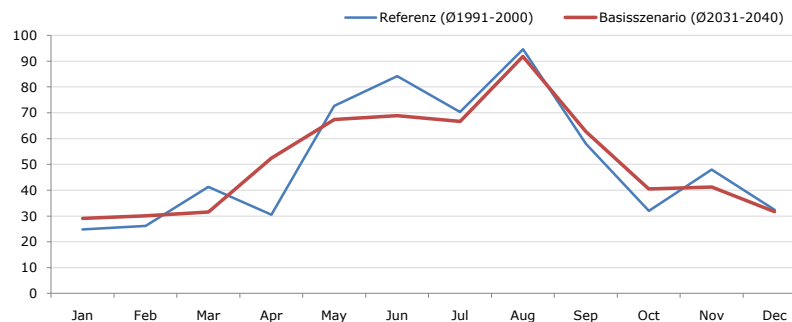
Maximum Temperatur [°C]	Jan	Feb	Mar	Apr	May	Jun	Jul	Aug	Sep	Oct	Nov	Dec	Jahr
Referenz (Ø1991-2000)	+ 15,5	+ 16,8	+ 25,6	+ 27,1	+ 30,6	+ 33,7	+ 35,6	+ 35,2	+ 30,0	+ 27,0	+ 20,2	+ 15,7	+ 26,1
Basisszenario (Ø2031-2040)	+ 15,1	+ 17,8	+ 26,7	+ 30,0	+ 32,8	+ 35,6	+ 38,0	+ 37,0	+ 31,3	+ 28,7	+ 24,1	+ 16,3	+ 27,8

Minimum Temperatur [°C]



Minimum Temperatur [°C]	Jan	Feb	Mar	Apr	May	Jun	Jul	Aug	Sep	Oct	Nov	Dec	Jahr
Referenz (Ø1991-2000)	- 16,4	- 18,0	- 8,9	- 3,7	- 0,2	+ 4,8	+ 8,0	+ 7,4	+ 4,3	- 2,2	- 11,4	- 15,9	- 4,3
Basisszenario (Ø2031-2040)	- 19,0	- 17,3	- 7,8	- 0,8	+ 4,2	+ 5,5	+ 9,1	+ 9,4	+ 4,7	- 1,8	- 9,7	- 17,3	- 3,3

Niederschlag [mm]



Niederschlag [mm]	Jan	Feb	Mar	Apr	May	Jun	Jul	Aug	Sep	Oct	Nov	Dec	Jahr
Referenz (Ø1991-2000)	24,8	26,2	41,3	30,5	72,7	84,2	70,3	94,6	58,0	32,0	48,0	32,4	614,9
Basisszenario (Ø2031-2040)	29,1	30,0	31,6	52,4	67,4	68,9	66,7	91,8	62,7	40,5	41,3	31,7	614,0

Q: Franziska Strauss, Herbert Formayer, Veronika Asamer, Erwin Schmid, 2010; Climate change data for Austria and the period 2008-2040 with one day and km2 resolution.

Ergebnisdarstellung: Dietmar Weinberger und Franz Sinabell, WIFO, www.wifo.ac.at.

Hinweise: Hervorgegangen aus dem Projekt "Werkzeuge für Modelle einer nachhaltigen Wirtschaft", im Rahmen der Programme proVISION und PFEIL10, finanziert vom Bundesministerium für Land- und Forstwirtschaft, Umwelt und Wasserwirtschaft.

Nähere Informationen: www.landnutzung.at

Referenz (Ø1991-2000): Klimabedingungen in der Periode 1991 bis 2000

Basisszenario (Ø2031-2040): Mittlerer Temperaturanstieg und gleichbleibende Niederschlagsverteilung