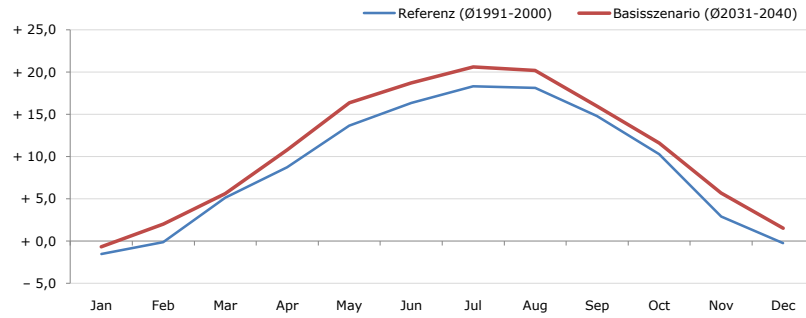


Gemeindename:
 Gemeindegennzahl
 Bezirk
 Bundesland
 Anzahl der Klimacluster

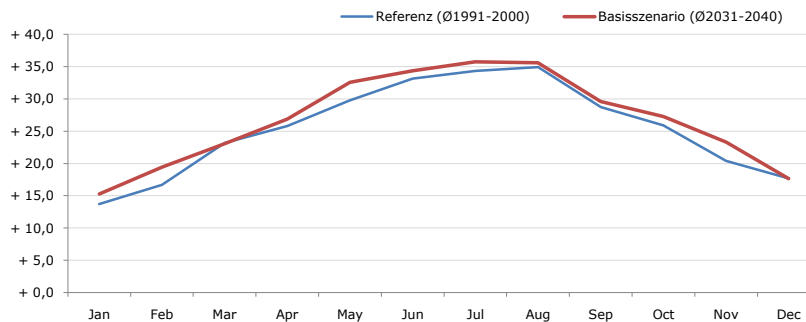
Kilb
 31514
 Melk
 Niederösterreich
 7

Durchschnittstemperatur [°C]



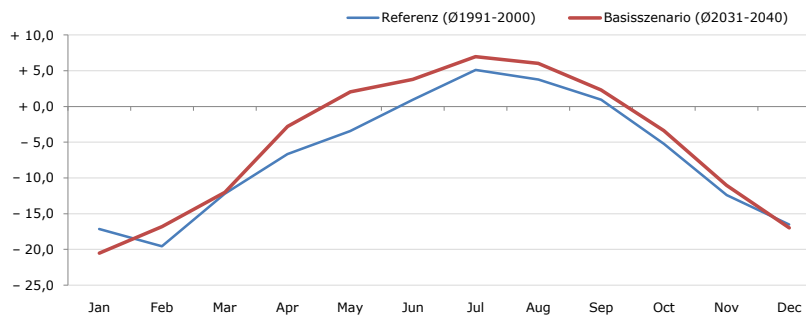
Average temperature [°C]	Jan	Feb	Mar	Apr	May	Jun	Jul	Aug	Sep	Oct	Nov	Dec	Jahr
Referenz (Ø1991-2000)	- 1,5	- 0,1	+ 5,1	+ 8,8	+ 13,7	+ 16,4	+ 18,3	+ 18,1	+ 14,8	+ 10,3	+ 2,9	- 0,2	+ 8,9
Basisszenario (Ø2031-2040)	- 0,7	+ 2,0	+ 5,6	+ 10,8	+ 16,4	+ 18,7	+ 20,6	+ 20,2	+ 15,9	+ 11,6	+ 5,7	+ 1,5	+ 10,8

Maximum Temperatur [°C]



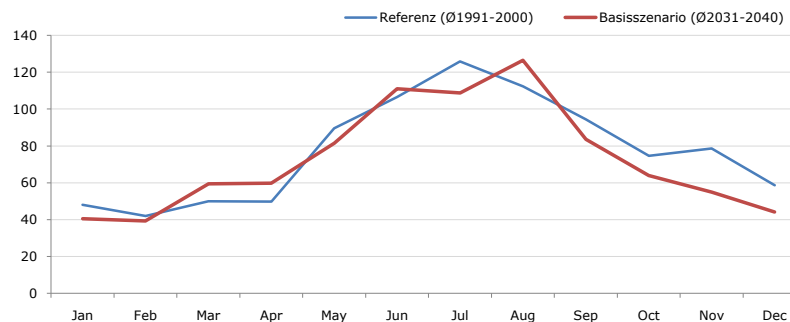
Maximum Temperatur [°C]	Jan	Feb	Mar	Apr	May	Jun	Jul	Aug	Sep	Oct	Nov	Dec	Jahr
Referenz (Ø1991-2000)	+ 13,7	+ 16,7	+ 23,2	+ 25,8	+ 29,8	+ 33,1	+ 34,4	+ 34,9	+ 28,7	+ 25,9	+ 20,4	+ 17,7	+ 25,4
Basisszenario (Ø2031-2040)	+ 15,3	+ 19,5	+ 23,0	+ 26,9	+ 32,6	+ 34,4	+ 35,7	+ 35,6	+ 29,6	+ 27,3	+ 23,3	+ 17,6	+ 26,8

Minimum Temperatur [°C]



Minimum Temperatur [°C]	Jan	Feb	Mar	Apr	May	Jun	Jul	Aug	Sep	Oct	Nov	Dec	Jahr
Referenz (Ø1991-2000)	- 17,1	- 19,6	- 12,2	- 6,7	- 3,4	+ 1,0	+ 5,1	+ 3,8	+ 0,9	- 5,2	- 12,4	- 16,5	- 6,8
Basisszenario (Ø2031-2040)	- 20,5	- 16,8	- 12,0	- 2,8	+ 2,0	+ 3,8	+ 7,0	+ 6,0	+ 2,3	- 3,4	- 11,1	- 17,0	- 5,1

Niederschlag [mm]



Niederschlag [mm]	Jan	Feb	Mar	Apr	May	Jun	Jul	Aug	Sep	Oct	Nov	Dec	Jahr
Referenz (Ø1991-2000)	48,0	42,1	50,1	49,8	89,6	106,7	125,9	112,3	94,4	74,6	78,7	58,6	930,7
Basisszenario (Ø2031-2040)	40,6	39,4	59,4	59,9	81,5	111,1	108,8	126,4	83,7	64,0	54,9	44,1	873,7

Q: Franziska Strauss, Herbert Formayer, Veronika Asamer, Erwin Schmid, 2010; Climate change data for Austria and the period 2008-2040 with one day and km2 resolution.

Ergebnisdarstellung: Dietmar Weinberger und Franz Sinabell, WIFO, www.wifo.ac.at.

Hinweise: Hervorgegangen aus dem Projekt "Werkzeuge für Modelle einer nachhaltigen Wirtschaft", im Rahmen der Programme proVISION und PFEIL10, finanziert vom Bundesministerium für Land- und Forstwirtschaft, Umwelt und Wasserwirtschaft.

Nähere Informationen: www.landnutzung.at

Referenz (Ø1991-2000): Klimabedingungen in der Periode 1991 bis 2000

Basisszenario (Ø2031-2040): Mittlerer Temperaturanstieg und gleichbleibende Niederschlagsverteilung