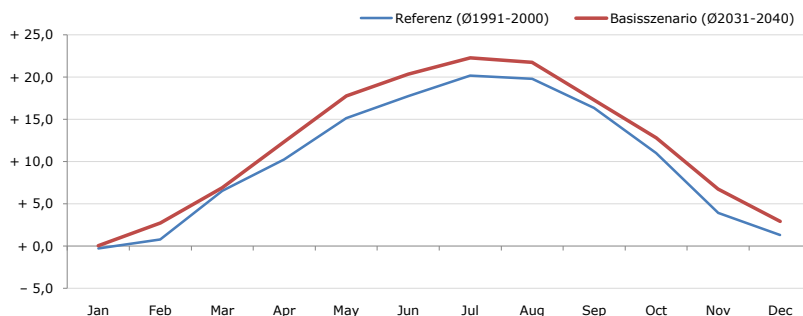


Gemeindename:
 Gemeindegennzahl
 Bezirk
 Bundesland
 Anzahl der Klimacluster

Krummußbaum
 31517
 Melk
 Niederösterreich
 3

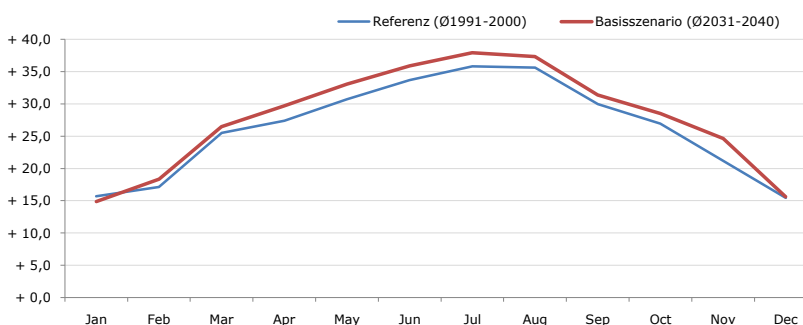


Durchschnittstemperatur [°C]



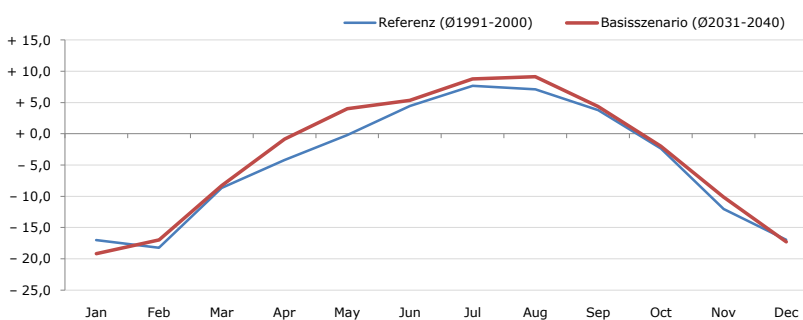
Average temperature [°C]	Jan	Feb	Mar	Apr	May	Jun	Jul	Aug	Sep	Oct	Nov	Dec	Jahr
Referenz (Ø1991-2000)	- 0,3	+ 0,8	+ 6,6	+ 10,3	+ 15,1	+ 17,8	+ 20,2	+ 19,8	+ 16,3	+ 11,0	+ 3,9	+ 1,3	+ 10,3
Basisszenario (Ø2031-2040)	+ 0,1	+ 2,8	+ 6,9	+ 12,4	+ 17,8	+ 20,3	+ 22,3	+ 21,7	+ 17,3	+ 12,8	+ 6,8	+ 2,9	+ 12,1

Maximum Temperatur [°C]



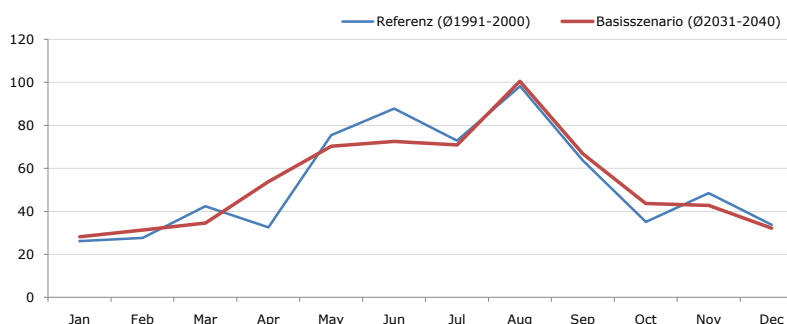
Maximum Temperatur [°C]	Jan	Feb	Mar	Apr	May	Jun	Jul	Aug	Sep	Oct	Nov	Dec	Jahr
Referenz (Ø1991-2000)	+ 15,7	+ 17,1	+ 25,5	+ 27,4	+ 30,7	+ 33,7	+ 35,8	+ 35,6	+ 30,0	+ 27,0	+ 21,2	+ 15,4	+ 26,3
Basisszenario (Ø2031-2040)	+ 14,9	+ 18,3	+ 26,5	+ 29,7	+ 33,1	+ 35,9	+ 37,9	+ 37,3	+ 31,4	+ 28,5	+ 24,6	+ 15,6	+ 27,9

Minimum Temperatur [°C]



Minimum Temperatur [°C]	Jan	Feb	Mar	Apr	May	Jun	Jul	Aug	Sep	Oct	Nov	Dec	Jahr
Referenz (Ø1991-2000)	- 17,0	- 18,3	- 8,7	- 4,2	- 0,2	+ 4,4	+ 7,7	+ 7,1	+ 3,8	- 2,4	- 12,1	- 17,0	- 4,6
Basisszenario (Ø2031-2040)	- 19,2	- 17,0	- 8,3	- 0,8	+ 4,0	+ 5,4	+ 8,8	+ 9,2	+ 4,4	- 2,0	- 10,1	- 17,3	- 3,5

Niederschlag [mm]



Niederschlag [mm]	Jan	Feb	Mar	Apr	May	Jun	Jul	Aug	Sep	Oct	Nov	Dec	Jahr
Referenz (Ø1991-2000)	26,1	27,6	42,4	32,6	75,4	87,8	72,9	98,3	63,7	35,1	48,6	33,8	644,2
Basisszenario (Ø2031-2040)	28,1	31,3	34,6	53,7	70,4	72,5	70,8	100,6	66,7	43,6	42,8	32,2	647,3

Q: Franziska Strauss, Herbert Formayer, Veronika Asamer, Erwin Schmid, 2010; Climate change data for Austria and the period 2008-2040 with one day and km2 resolution.

Ergebnisdarstellung: Dietmar Weinberger and Franz Sinabell, WIFO, www.wifo.ac.at.

Hinweise: Hervorgegangen aus dem Projekt "Werkzeuge für Modelle einer nachhaltigen Wirtschaft", im Rahmen der Programme proVISION und PFEIL10, finanziert vom Bundesministerium für Land- und Forstwirtschaft, Umwelt und Wasserwirtschaft.

Nähere Informationen: www.landnutzung.at

Referenz (Ø1991-2000): Klimabedingungen in der Periode 1991 bis 2000

Basisszenario (Ø2031-2040): Mittlerer Temperaturanstieg und gleichbleibende Niederschlagsverteilung