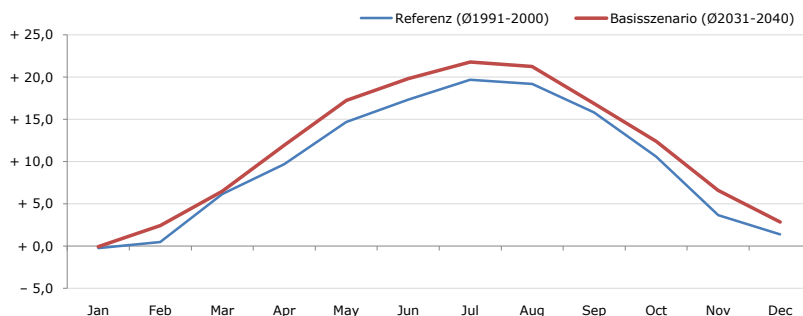


Gemeindename:
 Gemeindegennzahl
 Bezirk
 Bundesland
 Anzahl der Klimacluster

Leiben
 31519
 Melk
 Niederösterreich
 3

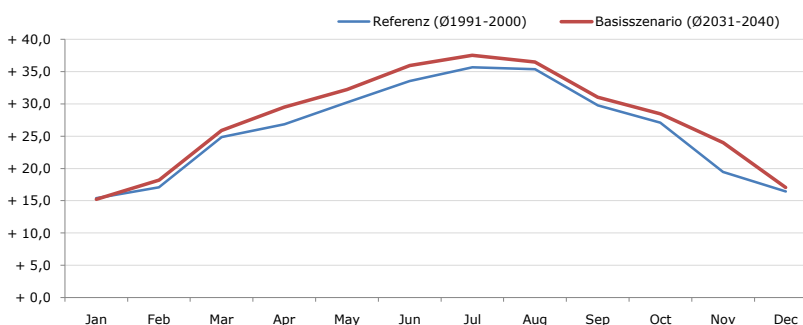


Durchschnittstemperatur [°C]



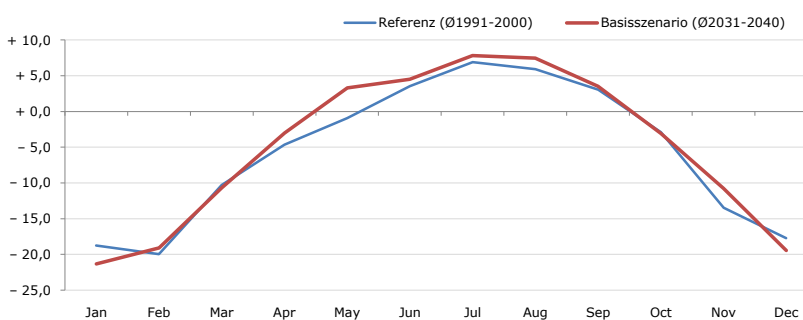
Average temperature [°C]	Jan	Feb	Mar	Apr	May	Jun	Jul	Aug	Sep	Oct	Nov	Dec	Jahr
Referenz (Ø1991-2000)	- 0,2	+ 0,5	+ 6,2	+ 9,7	+ 14,7	+ 17,3	+ 19,7	+ 19,2	+ 15,8	+ 10,6	+ 3,7	+ 1,4	+ 9,9
Basisszenario (Ø2031-2040)	- 0,0	+ 2,5	+ 6,5	+ 11,9	+ 17,3	+ 19,8	+ 21,8	+ 21,3	+ 16,9	+ 12,4	+ 6,6	+ 2,9	+ 11,7

Maximum Temperatur [°C]



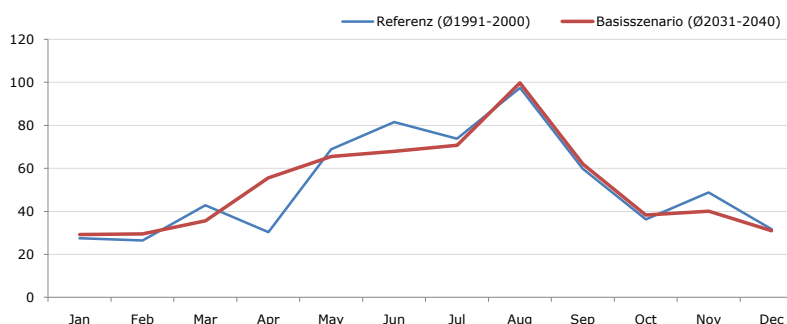
Maximum Temperatur [°C]	Jan	Feb	Mar	Apr	May	Jun	Jul	Aug	Sep	Oct	Nov	Dec	Jahr
Referenz (Ø1991-2000)	+ 15,4	+ 17,1	+ 24,9	+ 26,8	+ 30,2	+ 33,6	+ 35,7	+ 35,4	+ 29,8	+ 27,1	+ 19,5	+ 16,4	+ 26,0
Basisszenario (Ø2031-2040)	+ 15,2	+ 18,2	+ 25,9	+ 29,5	+ 32,2	+ 36,0	+ 37,5	+ 36,5	+ 31,0	+ 28,5	+ 24,0	+ 17,0	+ 27,7

Minimum Temperatur [°C]



Minimum Temperatur [°C]	Jan	Feb	Mar	Apr	May	Jun	Jul	Aug	Sep	Oct	Nov	Dec	Jahr
Referenz (Ø1991-2000)	- 18,8	- 20,0	- 10,3	- 4,7	- 0,9	+ 3,6	+ 6,9	+ 5,9	+ 3,0	- 2,9	- 13,5	- 17,7	- 5,7
Basisszenario (Ø2031-2040)	- 21,4	- 19,1	- 10,7	- 3,0	+ 3,3	+ 4,5	+ 7,8	+ 7,5	+ 3,5	- 3,1	- 10,8	- 19,5	- 5,0

Niederschlag [mm]



Niederschlag [mm]	Jan	Feb	Mar	Apr	May	Jun	Jul	Aug	Sep	Oct	Nov	Dec	Jahr
Referenz (Ø1991-2000)	27,5	26,4	42,9	30,3	68,8	81,5	73,7	97,4	59,8	36,3	48,8	31,7	625,3
Basisszenario (Ø2031-2040)	29,2	29,6	35,7	55,6	65,5	67,9	70,7	99,8	62,0	38,3	40,1	31,0	625,3

Q: Franziska Strauss, Herbert Formayer, Veronika Asamer, Erwin Schmid, 2010; Climate change data for Austria and the period 2008-2040 with one day and km2 resolution.

Ergebnisdarstellung: Dietmar Weinberger und Franz Sinabell, WIFO, www.wifo.ac.at.

Hinweise: Hervorgegangen aus dem Projekt "Werkzeuge für Modelle einer nachhaltigen Wirtschaft", im Rahmen der Programme proVISION und PFEIL10, finanziert vom Bundesministerium für Land- und Forstwirtschaft, Umwelt und Wasserwirtschaft.

Nähere Informationen: www.landnutzung.at

Referenz (Ø1991-2000): Klimabedingungen in der Periode 1991 bis 2000

Basisszenario (Ø2031-2040): Mittlerer Temperaturanstieg und gleichbleibende Niederschlagsverteilung