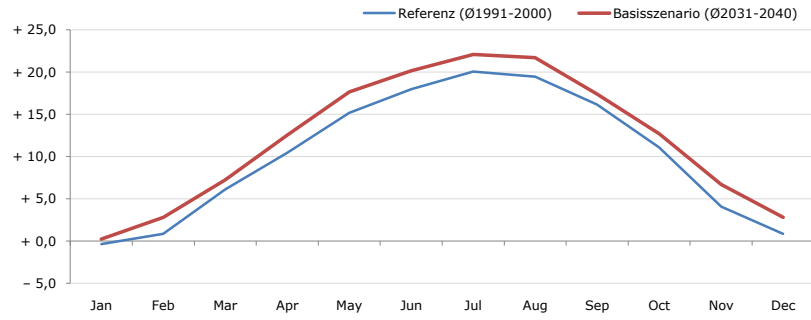


**Gemeindename:**  
 Gemeindegennzahl  
 Bezirk  
 Bundesland  
 Anzahl der Klimacluster

**Neumarkt an der Ybbs**  
 31527  
 Melk  
 Niederösterreich  
 2

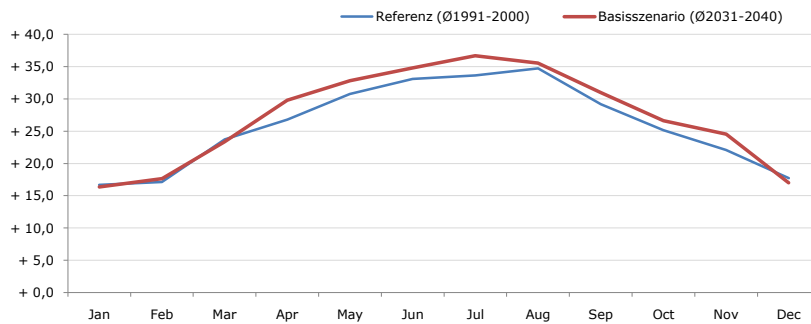


**Durchschnittstemperatur [°C]**



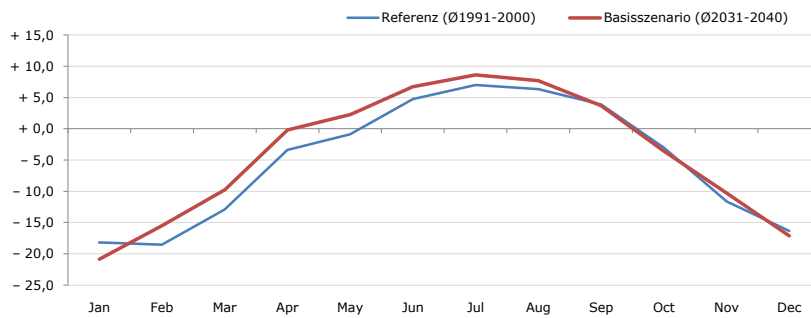
Average temperature [°C]	Jan	Feb	Mar	Apr	May	Jun	Jul	Aug	Sep	Oct	Nov	Dec	Jahr
Referenz (Ø1991-2000)	- 0,3	+ 0,9	+ 6,1	+ 10,4	+ 15,2	+ 18,0	+ 20,1	+ 19,5	+ 16,2	+ 11,1	+ 4,1	+ 0,9	+ 10,2
Basisszenario (Ø2031-2040)	+ 0,3	+ 2,8	+ 7,3	+ 12,6	+ 17,7	+ 20,2	+ 22,1	+ 21,7	+ 17,4	+ 12,7	+ 6,7	+ 2,8	+ 12,1

**Maximum Temperatur [°C]**



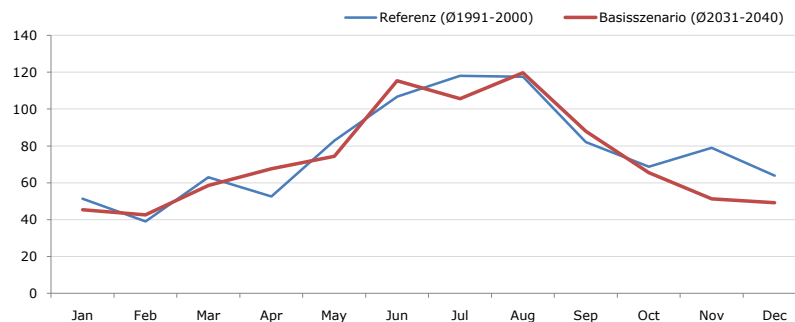
Maximum Temperatur [°C]	Jan	Feb	Mar	Apr	May	Jun	Jul	Aug	Sep	Oct	Nov	Dec	Jahr
Referenz (Ø1991-2000)	+ 16,7	+ 17,2	+ 23,8	+ 26,8	+ 30,8	+ 33,1	+ 33,7	+ 34,8	+ 29,2	+ 25,2	+ 22,1	+ 17,7	+ 26,0
Basisszenario (Ø2031-2040)	+ 16,4	+ 17,7	+ 23,4	+ 29,8	+ 32,9	+ 34,8	+ 36,7	+ 35,6	+ 31,0	+ 26,7	+ 24,6	+ 17,0	+ 27,2

**Minimum Temperatur [°C]**



Minimum Temperatur [°C]	Jan	Feb	Mar	Apr	May	Jun	Jul	Aug	Sep	Oct	Nov	Dec	Jahr
Referenz (Ø1991-2000)	- 18,2	- 18,6	- 12,9	- 3,4	- 0,9	+ 4,8	+ 7,0	+ 6,4	+ 3,9	- 3,0	- 11,7	- 16,4	- 5,2
Basisszenario (Ø2031-2040)	- 20,9	- 15,5	- 9,8	- 0,2	+ 2,3	+ 6,8	+ 8,7	+ 7,7	+ 3,7	- 3,6	- 10,3	- 17,2	- 4,0

**Niederschlag [mm]**



Niederschlag [mm]	Jan	Feb	Mar	Apr	May	Jun	Jul	Aug	Sep	Oct	Nov	Dec	Jahr
Referenz (Ø1991-2000)	51,5	39,0	63,1	52,7	82,8	106,7	118,1	117,5	82,1	68,8	79,1	63,8	925,0
Basisszenario (Ø2031-2040)	45,4	42,7	58,7	67,7	74,5	115,4	105,7	119,7	87,9	65,5	51,2	49,3	883,5

Q: Franziska Strauss, Herbert Formayer, Veronika Asamer, Erwin Schmid, 2010; Climate change data for Austria and the period 2008-2040 with one day and km2 resolution.

Ergebnisdarstellung: Dietmar Weinberger und Franz Sinabell, WIFO, www.wifo.ac.at.

Hinweise: Hervorgegangen aus dem Projekt "Werkzeuge für Modelle einer nachhaltigen Wirtschaft", im Rahmen der Programme proVISION und PFEIL10, finanziert vom Bundesministerium für Land- und Forstwirtschaft, Umwelt und Wasserwirtschaft.

Nähere Informationen: www.landnutzung.at

Referenz (Ø1991-2000): Klimabedingungen in der Periode 1991 bis 2000

Basisszenario (Ø2031-2040): Mittlerer Temperaturanstieg und gleichbleibende Niederschlagsverteilung