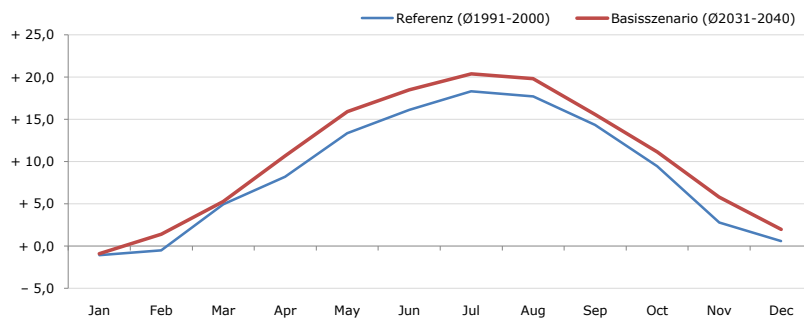


**Gemeindenname:**  
 Gemeindegennzahl  
 Bezirk  
 Bundesland  
 Anzahl der Klimacluster

**Weiten**  
 31546  
 Melk  
 Niederösterreich  
 3

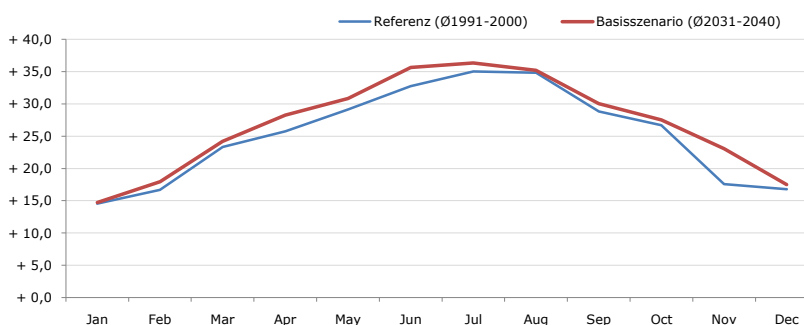


**Durchschnittstemperatur [°C]**



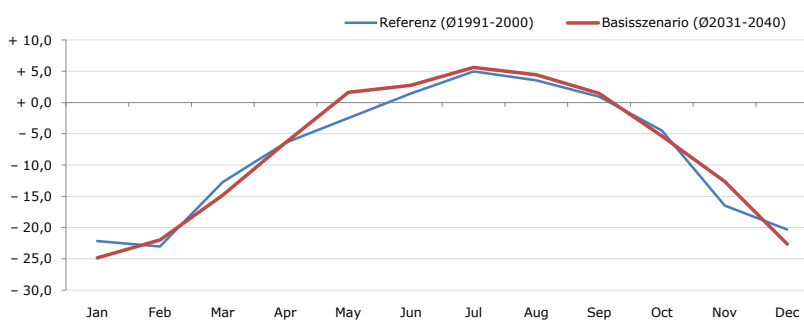
Average temperature [°C]	Jan	Feb	Mar	Apr	May	Jun	Jul	Aug	Sep	Oct	Nov	Dec	Jahr
Referenz (Ø1991-2000)	- 1,1	- 0,5	+ 5,0	+ 8,2	+ 13,4	+ 16,1	+ 18,3	+ 17,7	+ 14,4	+ 9,5	+ 2,8	+ 0,6	<b>+ 8,8</b>
Basisszenario (Ø2031-2040)	- 0,9	+ 1,4	+ 5,3	+ 10,7	+ 15,9	+ 18,5	+ 20,4	+ 19,8	+ 15,6	+ 11,1	+ 5,8	+ 2,0	<b>+ 10,5</b>

**Maximum Temperatur [°C]**



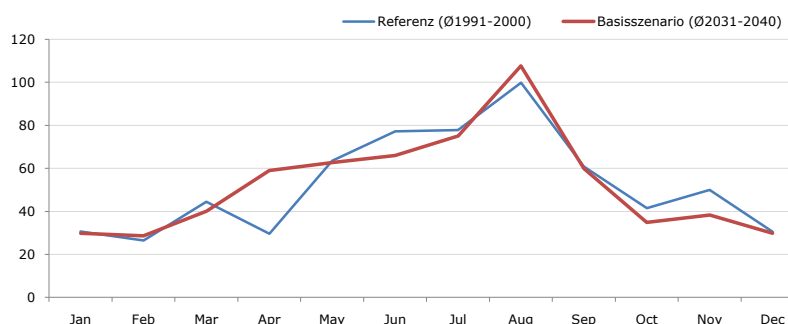
Maximum Temperatur [°C]	Jan	Feb	Mar	Apr	May	Jun	Jul	Aug	Sep	Oct	Nov	Dec	Jahr
Referenz (Ø1991-2000)	+ 14,5	+ 16,7	+ 23,3	+ 25,8	+ 29,1	+ 32,7	+ 35,1	+ 34,8	+ 28,8	+ 26,7	+ 17,6	+ 16,8	<b>+ 25,2</b>
Basisszenario (Ø2031-2040)	+ 14,7	+ 18,0	+ 24,2	+ 28,3	+ 30,9	+ 35,7	+ 36,3	+ 35,2	+ 30,0	+ 27,5	+ 23,0	+ 17,5	<b>+ 26,8</b>

**Minimum Temperatur [°C]**



Minimum Temperatur [°C]	Jan	Feb	Mar	Apr	May	Jun	Jul	Aug	Sep	Oct	Nov	Dec	Jahr
Referenz (Ø1991-2000)	- 22,1	- 23,0	- 12,7	- 6,4	- 2,5	+ 1,5	+ 5,0	+ 3,5	+ 0,9	- 4,5	- 16,5	- 20,3	<b>- 8,0</b>
Basisszenario (Ø2031-2040)	- 24,8	- 22,0	- 14,8	- 6,4	+ 1,6	+ 2,7	+ 5,6	+ 4,5	+ 1,5	- 5,3	- 12,6	- 22,6	<b>- 7,7</b>

**Niederschlag [mm]**



Niederschlag [mm]	Jan	Feb	Mar	Apr	May	Jun	Jul	Aug	Sep	Oct	Nov	Dec	Jahr
Referenz (Ø1991-2000)	30,6	26,5	44,4	29,6	63,6	77,2	77,8	99,9	60,9	41,5	50,0	30,5	<b>632,6</b>
Basisszenario (Ø2031-2040)	29,8	28,6	40,1	58,9	62,8	66,0	75,0	107,6	59,8	34,9	38,3	29,8	<b>631,8</b>

Q: Franziska Strauss, Herbert Formayer, Veronika Asamer, Erwin Schmid, 2010; Climate change data for Austria and the period 2008-2040 with one day and km2 resolution.  
 Ergebnisdarstellung: Dietmar Weinberger und Franz Sinabell, WIFO, www.wifo.ac.at.  
 Hinweise: Hervorgegangen aus dem Projekt "Werkzeuge für Modelle einer nachhaltigen Wirtschaft", im Rahmen der Programme proVISION und PFEIL10, finanziert vom Bundesministerium für Land- und Forstwirtschaft, Umwelt und Wasserwirtschaft.  
 Nähere Informationen: www.landnutzung.at  
 Referenz (Ø1991-2000): Klimabedingungen in der Periode 1991 bis 2000  
 Basisszenario (Ø2031-2040): Mittlerer Temperaturanstieg und gleichbleibende Niederschlagsverteilung