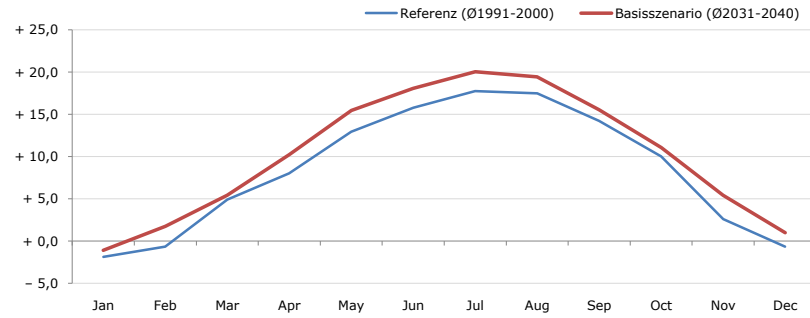


Gemeindename:
31801
Bezirk
Bundesland
Anzahl der Klimacluster

Altendorf
31801
Neunkirchen
Niederösterreich
3

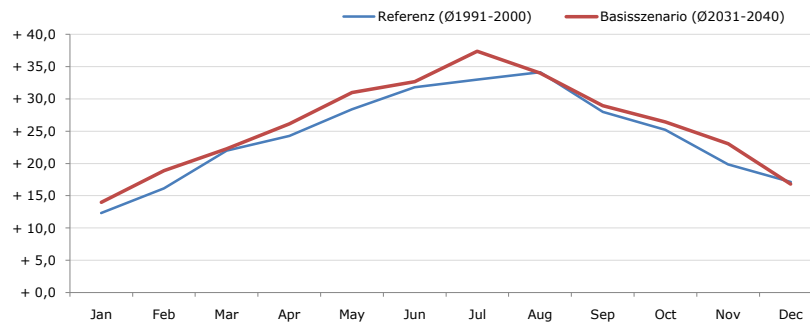


Durchschnittstemperatur [°C]



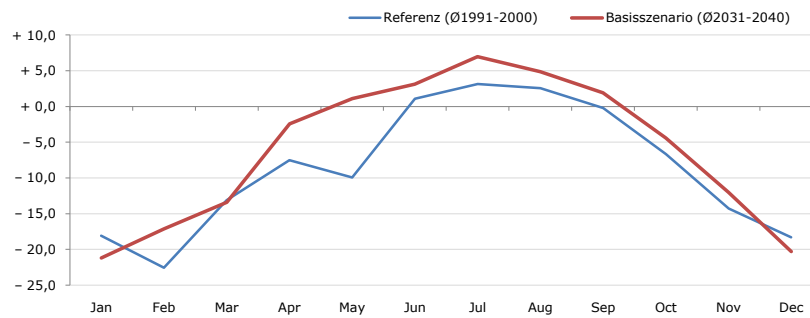
Average temperature [°C]	Jan	Feb	Mar	Apr	May	Jun	Jul	Aug	Sep	Oct	Nov	Dec	Jahr
Referenz (Ø1991-2000)	- 1,9	- 0,6	+ 4,9	+ 8,0	+ 13,0	+ 15,8	+ 17,7	+ 17,5	+ 14,2	+ 10,0	+ 2,6	- 0,6	+ 8,4
Basisszenario (Ø2031-2040)	- 1,1	+ 1,8	+ 5,4	+ 10,2	+ 15,5	+ 18,1	+ 20,1	+ 19,5	+ 15,5	+ 11,1	+ 5,4	+ 1,0	+ 10,3

Maximum Temperatur [°C]



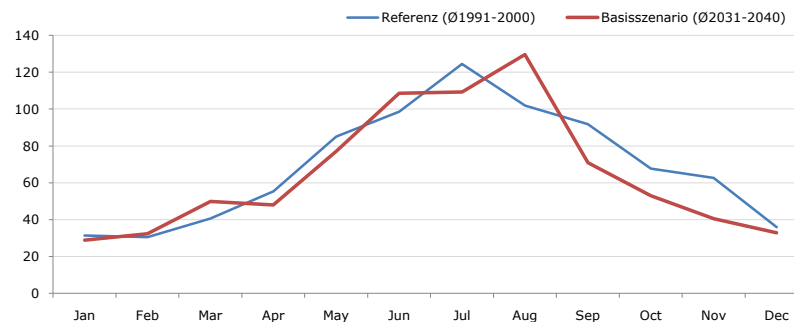
Maximum Temperatur [°C]	Jan	Feb	Mar	Apr	May	Jun	Jul	Aug	Sep	Oct	Nov	Dec	Jahr
Referenz (Ø1991-2000)	+ 12,3	+ 16,2	+ 22,0	+ 24,3	+ 28,4	+ 31,8	+ 33,0	+ 34,1	+ 28,0	+ 25,2	+ 19,9	+ 17,1	+ 24,4
Basisszenario (Ø2031-2040)	+ 14,0	+ 18,9	+ 22,3	+ 26,1	+ 31,0	+ 32,7	+ 37,4	+ 34,0	+ 29,0	+ 26,4	+ 23,1	+ 16,8	+ 26,0

Minimum Temperatur [°C]



Minimum Temperatur [°C]	Jan	Feb	Mar	Apr	May	Jun	Jul	Aug	Sep	Oct	Nov	Dec	Jahr
Referenz (Ø1991-2000)	- 18,1	- 22,6	- 13,1	- 7,5	- 10,0	+ 1,1	+ 3,2	+ 2,6	- 0,2	- 6,7	- 14,3	- 18,3	- 8,6
Basisszenario (Ø2031-2040)	- 21,2	- 17,1	- 13,4	- 2,5	+ 1,1	+ 3,1	+ 7,0	+ 4,9	+ 1,9	- 4,4	- 12,0	- 20,3	- 6,0

Niederschlag [mm]



Niederschlag [mm]	Jan	Feb	Mar	Apr	May	Jun	Jul	Aug	Sep	Oct	Nov	Dec	Jahr
Referenz (Ø1991-2000)	31,5	30,5	40,6	55,3	85,1	98,6	124,5	101,9	91,8	67,7	62,7	35,9	826,0
Basisszenario (Ø2031-2040)	28,9	32,5	49,9	48,1	77,2	108,6	109,3	129,5	70,9	53,0	40,4	32,8	781,1

Q: Franziska Strauss, Herbert Formayer, Veronika Asamer, Erwin Schmid, 2010; Climate change data for Austria and the period 2008-2040 with one day and km2 resolution.

Ergebnisdarstellung: Dietmar Weinberger und Franz Sinabell, WIFO, www.wifo.ac.at.

Hinweise: Hervorgegangen aus dem Projekt "Werkzeuge für Modelle einer nachhaltigen Wirtschaft", im Rahmen der Programme proVISION und PFEIL10, finanziert vom Bundesministerium für Land- und Forstwirtschaft, Umwelt und Wasserwirtschaft.

Nähere Informationen: www.landnutzung.at

Referenz (Ø1991-2000): Klimabedingungen in der Periode 1991 bis 2000

Basisszenario (Ø2031-2040): Mittlerer Temperaturanstieg und gleichbleibende Niederschlagsverteilung