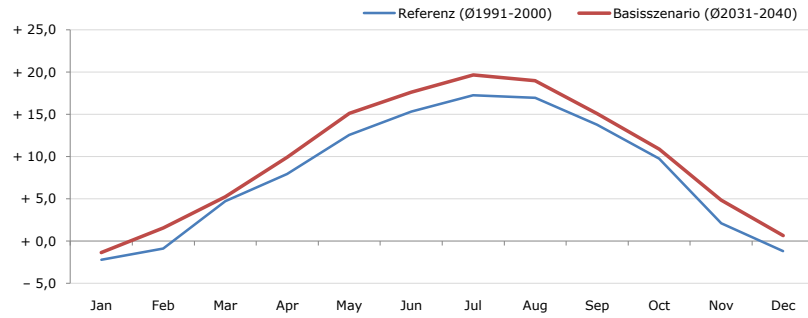


**Gemeindename:**  
 Gemeindegennzahl  
 Bezirk  
 Bundesland  
 Anzahl der Klimacluster

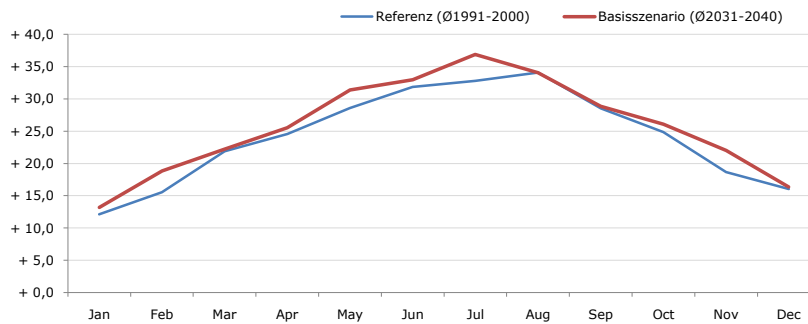
**Edlitz**  
 31807  
 Neunkirchen  
 Niederösterreich  
 4

**Durchschnittstemperatur [°C]**



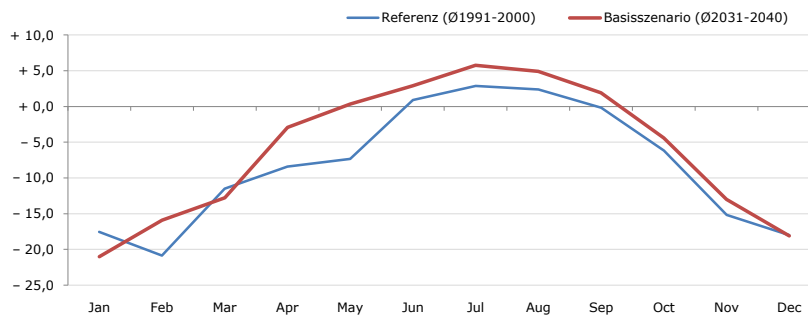
Average temperature [°C]	Jan	Feb	Mar	Apr	May	Jun	Jul	Aug	Sep	Oct	Nov	Dec	Jahr
Referenz (Ø1991-2000)	- 2,2	- 0,9	+ 4,7	+ 7,9	+ 12,6	+ 15,3	+ 17,3	+ 17,0	+ 13,8	+ 9,8	+ 2,1	- 1,2	+ 8,1
Basisszenario (Ø2031-2040)	- 1,3	+ 1,6	+ 5,3	+ 9,9	+ 15,1	+ 17,6	+ 19,7	+ 19,0	+ 15,1	+ 10,9	+ 4,9	+ 0,6	+ 9,9

**Maximum Temperatur [°C]**



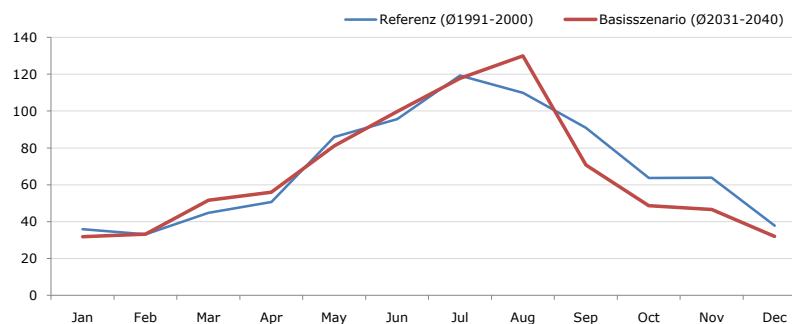
Maximum Temperatur [°C]	Jan	Feb	Mar	Apr	May	Jun	Jul	Aug	Sep	Oct	Nov	Dec	Jahr
Referenz (Ø1991-2000)	+ 12,1	+ 15,6	+ 21,9	+ 24,6	+ 28,6	+ 31,9	+ 32,8	+ 34,1	+ 28,5	+ 24,9	+ 18,7	+ 16,0	+ 24,2
Basisszenario (Ø2031-2040)	+ 13,2	+ 18,8	+ 22,2	+ 25,5	+ 31,4	+ 33,0	+ 36,9	+ 34,1	+ 28,9	+ 26,1	+ 22,0	+ 16,3	+ 25,7

**Minimum Temperatur [°C]**



Minimum Temperatur [°C]	Jan	Feb	Mar	Apr	May	Jun	Jul	Aug	Sep	Oct	Nov	Dec	Jahr
Referenz (Ø1991-2000)	- 17,6	- 20,9	- 11,5	- 8,4	- 7,3	+ 0,9	+ 2,9	+ 2,4	- 0,2	- 6,2	- 15,2	- 18,0	- 8,2
Basisszenario (Ø2031-2040)	- 21,0	- 15,9	- 12,8	- 2,9	+ 0,4	+ 2,9	+ 5,8	+ 4,9	+ 1,9	- 4,4	- 13,0	- 18,1	- 6,0

**Niederschlag [mm]**



Niederschlag [mm]	Jan	Feb	Mar	Apr	May	Jun	Jul	Aug	Sep	Oct	Nov	Dec	Jahr
Referenz (Ø1991-2000)	35,9	33,1	44,9	50,6	85,9	95,6	119,3	109,8	91,0	63,8	63,8	37,8	831,6
Basisszenario (Ø2031-2040)	31,8	33,3	51,7	55,9	81,1	99,7	117,8	130,0	70,8	48,7	46,6	32,1	799,4

Q: Franziska Strauss, Herbert Formayer, Veronika Asamer, Erwin Schmid, 2010; Climate change data for Austria and the period 2008-2040 with one day and km2 resolution.

Ergebnisdarstellung: Dietmar Weinberger und Franz Sinabell, WIFO, www.wifo.ac.at.

Hinweise: Hervorgegangen aus dem Projekt "Werkzeuge für Modelle einer nachhaltigen Wirtschaft", im Rahmen der Programme proVISION und PFEIL10, finanziert vom Bundesministerium für Land- und Forstwirtschaft, Umwelt und Wasserwirtschaft.

Nähere Informationen: www.landnutzung.at

Referenz (Ø1991-2000): Klimabedingungen in der Periode 1991 bis 2000

Basisszenario (Ø2031-2040): Mittlerer Temperaturanstieg und gleichbleibende Niederschlagsverteilung