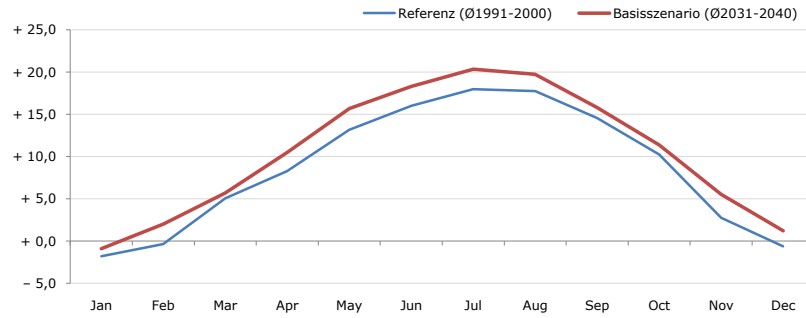


**Gemeindename:**  
 Gemeindegennzahl  
 Bezirk  
 Bundesland  
 Anzahl der Klimacluster

**Gloggnitz**  
 31810  
 Neunkirchen  
 Niederösterreich  
 3

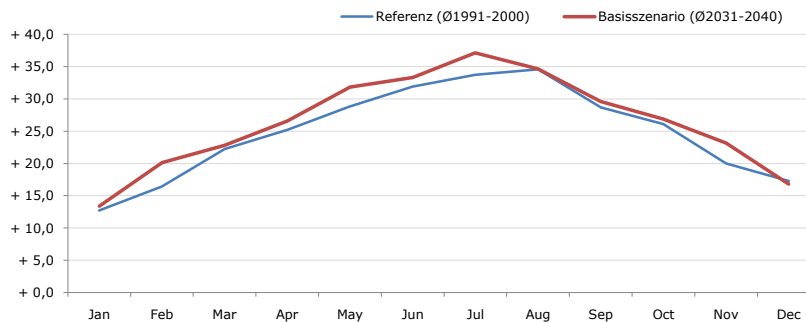


**Durchschnittstemperatur [°C]**



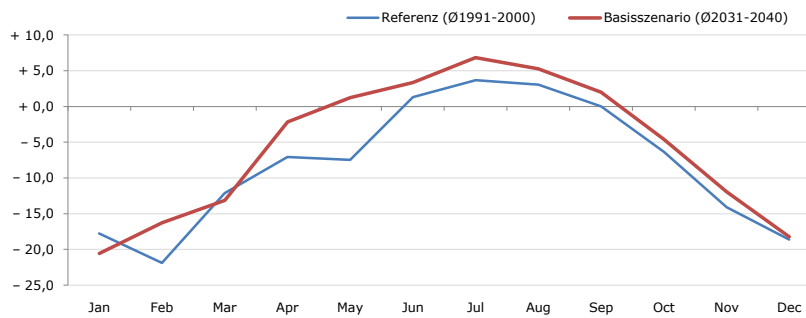
Average temperature [°C]	Jan	Feb	Mar	Apr	May	Jun	Jul	Aug	Sep	Oct	Nov	Dec	Jahr
Referenz (Ø1991-2000)	- 1,8	- 0,4	+ 5,1	+ 8,3	+ 13,2	+ 16,0	+ 18,0	+ 17,7	+ 14,6	+ 10,3	+ 2,8	- 0,6	<b>+ 8,6</b>
Basisszenario (Ø2031-2040)	- 0,9	+ 2,0	+ 5,7	+ 10,5	+ 15,7	+ 18,3	+ 20,3	+ 19,8	+ 15,8	+ 11,4	+ 5,6	+ 1,2	<b>+ 10,5</b>

**Maximum Temperatur [°C]**



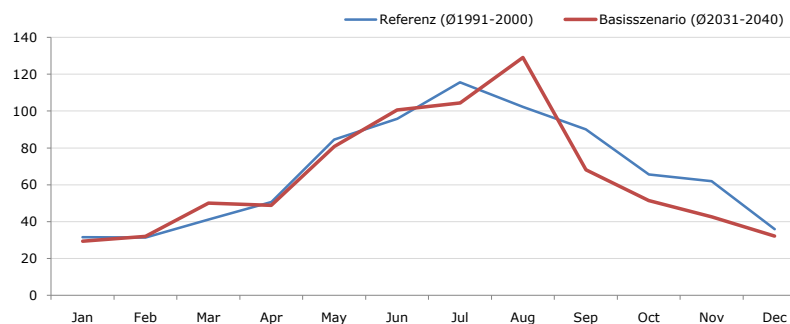
Maximum Temperatur [°C]	Jan	Feb	Mar	Apr	May	Jun	Jul	Aug	Sep	Oct	Nov	Dec	Jahr
Referenz (Ø1991-2000)	+ 12,7	+ 16,4	+ 22,3	+ 25,2	+ 28,8	+ 31,9	+ 33,7	+ 34,6	+ 28,7	+ 26,1	+ 20,0	+ 17,3	<b>+ 24,9</b>
Basisszenario (Ø2031-2040)	+ 13,4	+ 20,1	+ 22,8	+ 26,6	+ 31,8	+ 33,3	+ 37,2	+ 34,7	+ 29,6	+ 26,9	+ 23,1	+ 16,8	<b>+ 26,4</b>

**Minimum Temperatur [°C]**



Minimum Temperatur [°C]	Jan	Feb	Mar	Apr	May	Jun	Jul	Aug	Sep	Oct	Nov	Dec	Jahr
Referenz (Ø1991-2000)	- 17,8	- 21,9	- 12,1	- 7,1	- 7,5	+ 1,3	+ 3,7	+ 3,0	- 0,0	- 6,3	- 14,1	- 18,6	<b>- 8,0</b>
Basisszenario (Ø2031-2040)	- 20,6	- 16,3	- 13,1	- 2,2	+ 1,2	+ 3,3	+ 6,8	+ 5,3	+ 2,0	- 4,6	- 11,9	- 18,2	<b>- 5,6</b>

**Niederschlag [mm]**



Niederschlag [mm]	Jan	Feb	Mar	Apr	May	Jun	Jul	Aug	Sep	Oct	Nov	Dec	Jahr
Referenz (Ø1991-2000)	31,6	31,5	41,2	50,6	84,6	95,8	115,7	102,2	90,1	65,6	62,0	36,0	<b>806,6</b>
Basisszenario (Ø2031-2040)	29,3	32,0	50,1	48,8	80,9	100,5	104,5	129,0	68,2	51,4	42,7	32,2	<b>769,6</b>

Q: Franziska Strauss, Herbert Formayer, Veronika Asamer, Erwin Schmid, 2010; Climate change data for Austria and the period 2008-2040 with one day and km2 resolution.

Ergebnisdarstellung: Dietmar Weinberger und Franz Sinabell, WIFO, www.wifo.ac.at.

Hinweise: Hervorgegangen aus dem Projekt "Werkzeuge für Modelle einer nachhaltigen Wirtschaft", im Rahmen der Programme proVISION und PFEIL10, finanziert vom Bundesministerium für Land- und Forstwirtschaft, Umwelt und Wasserwirtschaft.

Nähere Informationen: www.landnutzung.at

Referenz (Ø1991-2000): Klimabedingungen in der Periode 1991 bis 2000

Basisszenario (Ø2031-2040): Mittlerer Temperaturanstieg und gleichbleibende Niederschlagsverteilung