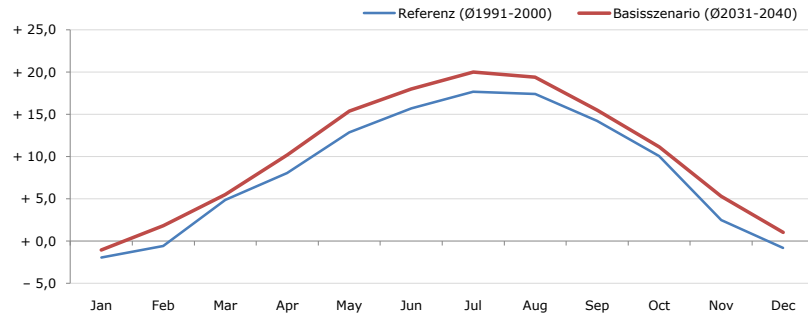


Gemeindename:
 Gemeindegennzahl
 Bezirk
 Bundesland
 Anzahl der Klimacluster

Grimmenstein
 31812
 Neunkirchen
 Niederösterreich
 4

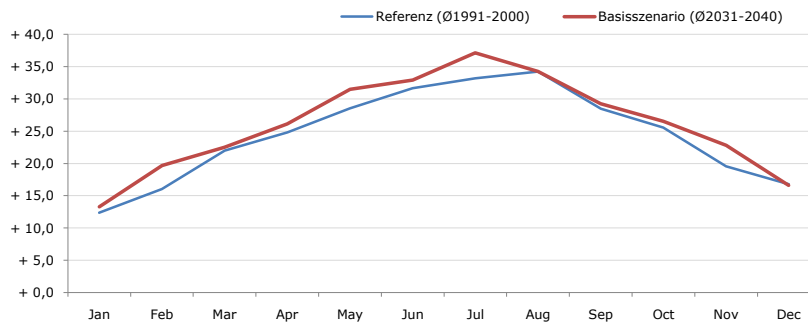


Durchschnittstemperatur [°C]



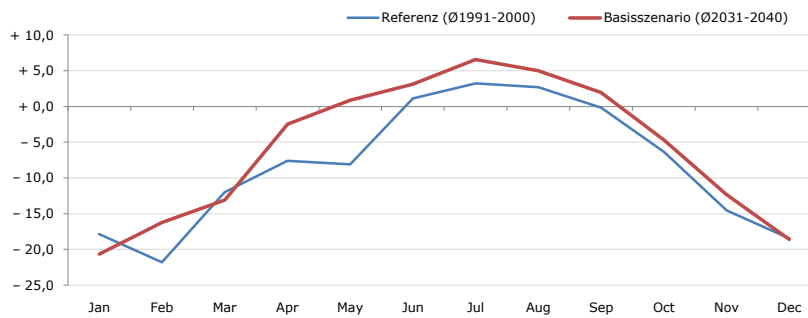
Average temperature [°C]	Jan	Feb	Mar	Apr	May	Jun	Jul	Aug	Sep	Oct	Nov	Dec	Jahr
Referenz (Ø1991-2000)	- 1,9	- 0,6	+ 4,9	+ 8,1	+ 12,9	+ 15,7	+ 17,7	+ 17,4	+ 14,2	+ 10,1	+ 2,5	- 0,8	+ 8,4
Basisszenario (Ø2031-2040)	- 1,1	+ 1,8	+ 5,5	+ 10,2	+ 15,4	+ 18,0	+ 20,0	+ 19,4	+ 15,5	+ 11,2	+ 5,3	+ 1,0	+ 10,2

Maximum Temperatur [°C]



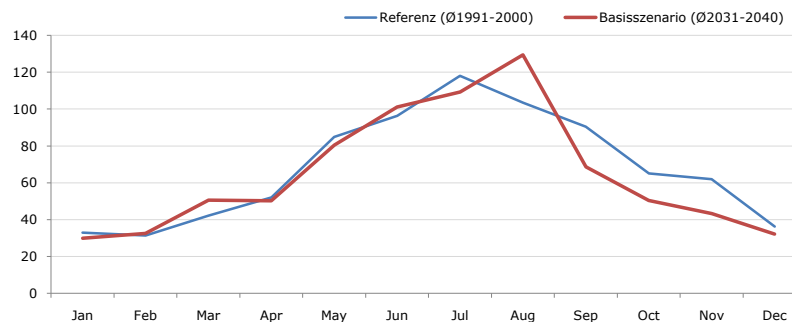
Maximum Temperatur [°C]	Jan	Feb	Mar	Apr	May	Jun	Jul	Aug	Sep	Oct	Nov	Dec	Jahr
Referenz (Ø1991-2000)	+ 12,4	+ 16,1	+ 22,0	+ 24,8	+ 28,6	+ 31,7	+ 33,2	+ 34,3	+ 28,5	+ 25,6	+ 19,5	+ 16,8	+ 24,5
Basisszenario (Ø2031-2040)	+ 13,3	+ 19,7	+ 22,5	+ 26,1	+ 31,5	+ 32,9	+ 37,2	+ 34,3	+ 29,2	+ 26,5	+ 22,8	+ 16,6	+ 26,1

Minimum Temperatur [°C]



Minimum Temperatur [°C]	Jan	Feb	Mar	Apr	May	Jun	Jul	Aug	Sep	Oct	Nov	Dec	Jahr
Referenz (Ø1991-2000)	- 17,9	- 21,8	- 12,0	- 7,6	- 8,1	+ 1,1	+ 3,2	+ 2,7	- 0,2	- 6,3	- 14,5	- 18,5	- 8,2
Basisszenario (Ø2031-2040)	- 20,7	- 16,2	- 13,1	- 2,5	+ 0,9	+ 3,1	+ 6,6	+ 5,0	+ 2,0	- 4,7	- 12,3	- 18,6	- 5,8

Niederschlag [mm]



Niederschlag [mm]	Jan	Feb	Mar	Apr	May	Jun	Jul	Aug	Sep	Oct	Nov	Dec	Jahr
Referenz (Ø1991-2000)	33,0	31,5	42,2	52,1	84,9	96,3	118,1	103,5	90,4	65,1	62,0	36,2	815,3
Basisszenario (Ø2031-2040)	29,9	32,6	50,7	50,2	80,4	101,2	109,2	129,4	68,6	50,4	43,4	32,3	778,2

Q: Franziska Strauss, Herbert Formayer, Veronika Asamer, Erwin Schmid, 2010; Climate change data for Austria and the period 2008-2040 with one day and km2 resolution.

Ergebnisdarstellung: Dietmar Weinberger und Franz Sinabell, WIFO, www.wifo.ac.at.

Hinweise: Hervorgegangen aus dem Projekt "Werkzeuge für Modelle einer nachhaltigen Wirtschaft", im Rahmen der Programme proVISION und PFEIL10, finanziert vom Bundesministerium für Land- und Forstwirtschaft, Umwelt und Wasserwirtschaft.

Nähere Informationen: www.landnutzung.at

Referenz (Ø1991-2000): Klimabedingungen in der Periode 1991 bis 2000

Basisszenario (Ø2031-2040): Mittlerer Temperaturanstieg und gleichbleibende Niederschlagsverteilung