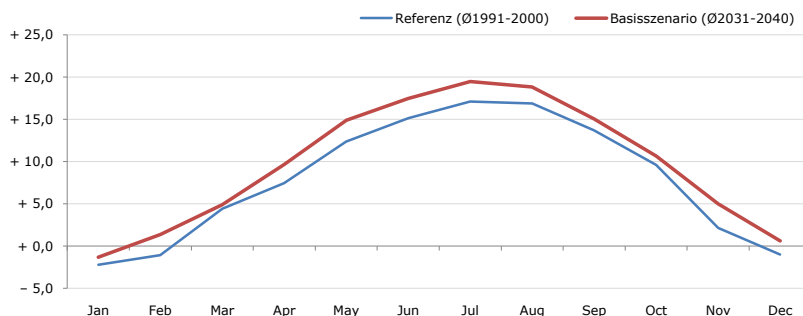


Gemeindename:
 Gemeindegennzahl
 Bezirk
 Bundesland
 Anzahl der Klimacluster

Grünbach am Schneeberg
 31813
 Neunkirchen
 Niederösterreich
 2

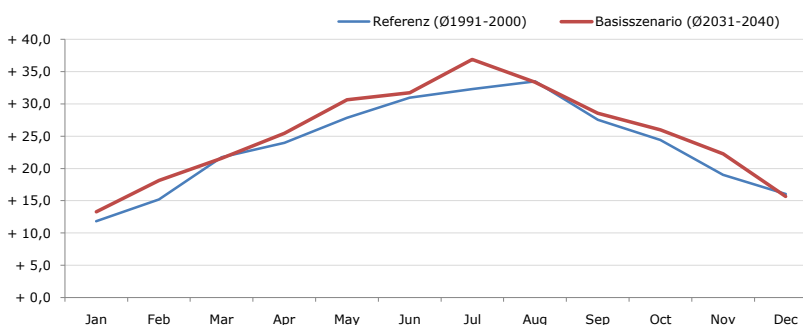


Durchschnittstemperatur [°C]



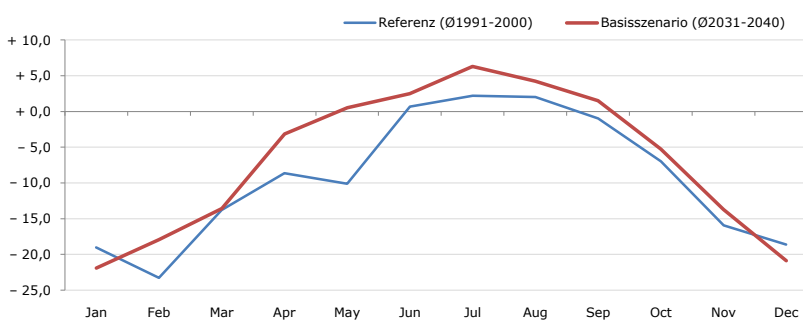
Average temperature [°C]	Jan	Feb	Mar	Apr	May	Jun	Jul	Aug	Sep	Oct	Nov	Dec	Jahr
Referenz (Ø1991-2000)	- 2,2	- 1,1	+ 4,4	+ 7,4	+ 12,4	+ 15,1	+ 17,1	+ 16,9	+ 13,7	+ 9,6	+ 2,2	- 1,0	+ 7,9
Basisszenario (Ø2031-2040)	- 1,3	+ 1,4	+ 4,9	+ 9,7	+ 14,9	+ 17,5	+ 19,5	+ 18,8	+ 15,1	+ 10,6	+ 5,0	+ 0,6	+ 9,8

Maximum Temperatur [°C]



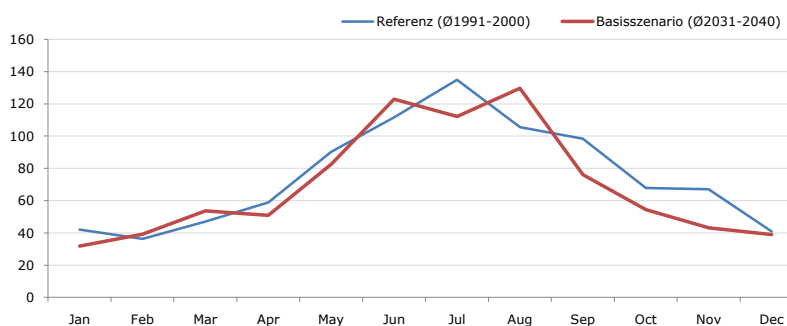
Maximum Temperatur [°C]	Jan	Feb	Mar	Apr	May	Jun	Jul	Aug	Sep	Oct	Nov	Dec	Jahr
Referenz (Ø1991-2000)	+ 11,8	+ 15,2	+ 21,7	+ 24,0	+ 27,9	+ 31,0	+ 32,3	+ 33,5	+ 27,6	+ 24,4	+ 19,0	+ 16,1	+ 23,7
Basisszenario (Ø2031-2040)	+ 13,3	+ 18,1	+ 21,6	+ 25,5	+ 30,7	+ 31,8	+ 36,9	+ 33,4	+ 28,6	+ 26,0	+ 22,3	+ 15,7	+ 25,3

Minimum Temperatur [°C]



Minimum Temperatur [°C]	Jan	Feb	Mar	Apr	May	Jun	Jul	Aug	Sep	Oct	Nov	Dec	Jahr
Referenz (Ø1991-2000)	- 19,1	- 23,3	- 13,8	- 8,7	- 10,1	+ 0,7	+ 2,2	+ 2,0	- 1,0	- 7,0	- 16,0	- 18,7	- 9,3
Basisszenario (Ø2031-2040)	- 21,9	- 18,0	- 13,6	- 3,2	+ 0,5	+ 2,5	+ 6,3	+ 4,2	+ 1,5	- 5,3	- 13,7	- 20,9	- 6,7

Niederschlag [mm]



Niederschlag [mm]	Jan	Feb	Mar	Apr	May	Jun	Jul	Aug	Sep	Oct	Nov	Dec	Jahr
Referenz (Ø1991-2000)	42,0	36,4	47,0	58,9	90,3	111,6	134,9	105,6	98,5	67,9	67,1	40,9	901,1
Basisszenario (Ø2031-2040)	31,7	39,1	53,7	50,9	82,6	122,8	112,3	129,6	76,1	54,4	43,2	39,0	835,3

Q: Franziska Strauss, Herbert Formayer, Veronika Asamer, Erwin Schmid, 2010; Climate change data for Austria and the period 2008-2040 with one day and km2 resolution.

Ergebnisdarstellung: Dietmar Weinberger und Franz Sinabell, WIFO, www.wifo.ac.at.

Hinweise: Hervorgegangen aus dem Projekt "Werkzeuge für Modelle einer nachhaltigen Wirtschaft", im Rahmen der Programme proVISION und PFEIL10, finanziert vom Bundesministerium für Land- und Forstwirtschaft, Umwelt und Wasserwirtschaft.

Nähere Informationen: www.landnutzung.at

Referenz (Ø1991-2000): Klimabedingungen in der Periode 1991 bis 2000

Basisszenario (Ø2031-2040): Mittlerer Temperaturanstieg und gleichbleibende Niederschlagsverteilung