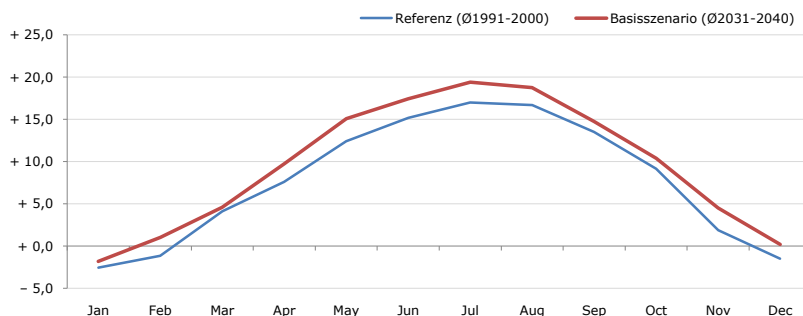


**Gemeindename:**  
 Gemeindegennzahl  
 Bezirk  
 Bundesland  
 Anzahl der Klimacluster

**Mönichkirchen**  
 31815  
 Neunkirchen  
 Niederösterreich  
 4

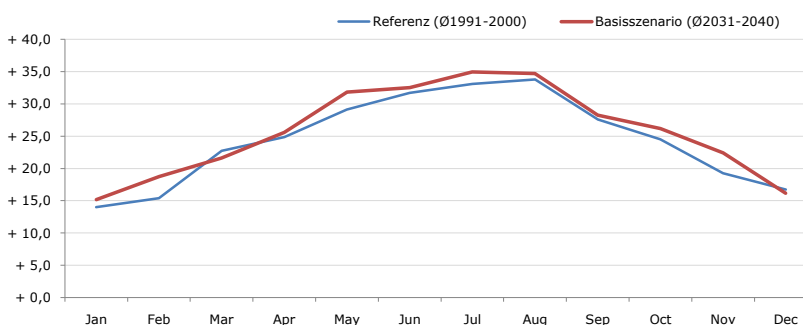


**Durchschnittstemperatur [°C]**



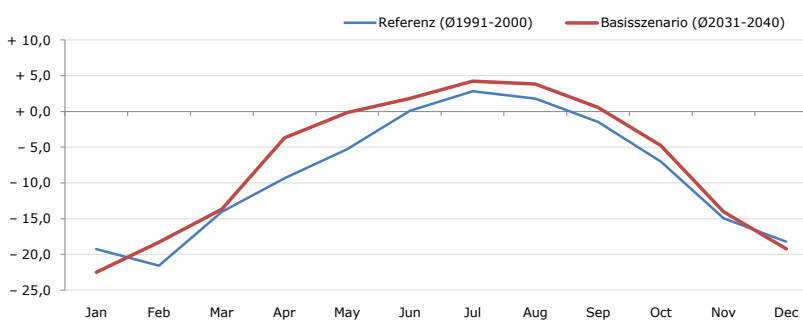
Average temperature [°C]	Jan	Feb	Mar	Apr	May	Jun	Jul	Aug	Sep	Oct	Nov	Dec	Jahr
Referenz (Ø1991-2000)	- 2,5	- 1,1	+ 4,1	+ 7,6	+ 12,4	+ 15,2	+ 17,0	+ 16,7	+ 13,5	+ 9,2	+ 1,9	- 1,5	<b>+ 7,8</b>
Basisszenario (Ø2031-2040)	- 1,8	+ 1,0	+ 4,6	+ 9,7	+ 15,1	+ 17,4	+ 19,4	+ 18,8	+ 14,8	+ 10,4	+ 4,5	+ 0,2	<b>+ 9,6</b>

**Maximum Temperatur [°C]**



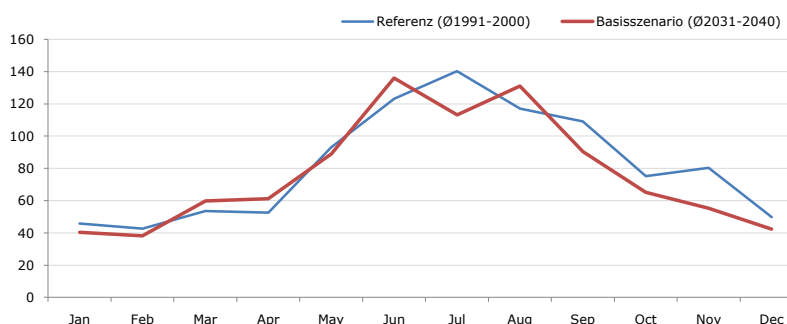
Maximum Temperatur [°C]	Jan	Feb	Mar	Apr	May	Jun	Jul	Aug	Sep	Oct	Nov	Dec	Jahr
Referenz (Ø1991-2000)	+ 14,0	+ 15,4	+ 22,7	+ 24,9	+ 29,1	+ 31,7	+ 33,1	+ 33,8	+ 27,6	+ 24,5	+ 19,3	+ 16,7	<b>+ 24,5</b>
Basisszenario (Ø2031-2040)	+ 15,2	+ 18,8	+ 21,6	+ 25,6	+ 31,8	+ 32,5	+ 35,0	+ 34,7	+ 28,3	+ 26,2	+ 22,4	+ 16,2	<b>+ 25,7</b>

**Minimum Temperatur [°C]**



Minimum Temperatur [°C]	Jan	Feb	Mar	Apr	May	Jun	Jul	Aug	Sep	Oct	Nov	Dec	Jahr
Referenz (Ø1991-2000)	- 19,3	- 21,6	- 14,1	- 9,3	- 5,3	+ 0,1	+ 2,9	+ 1,8	- 1,5	- 7,0	- 14,9	- 18,2	<b>- 8,8</b>
Basisszenario (Ø2031-2040)	- 22,5	- 18,3	- 13,7	- 3,7	- 0,2	+ 1,8	+ 4,2	+ 3,8	+ 0,6	- 4,8	- 14,0	- 19,2	<b>- 7,1</b>

**Niederschlag [mm]**



Niederschlag [mm]	Jan	Feb	Mar	Apr	May	Jun	Jul	Aug	Sep	Oct	Nov	Dec	Jahr
Referenz (Ø1991-2000)	45,8	42,7	53,7	52,6	93,1	123,2	140,3	117,0	109,1	75,3	80,3	49,9	<b>983,0</b>
Basisszenario (Ø2031-2040)	40,3	38,2	59,8	61,3	89,0	135,9	113,3	131,0	90,4	65,3	55,3	42,3	<b>922,1</b>

Q: Franziska Strauss, Herbert Formayer, Veronika Asamer, Erwin Schmid, 2010; Climate change data for Austria and the period 2008-2040 with one day and km2 resolution.

Ergebnisdarstellung: Dietmar Weinberger und Franz Sinabell, WIFO, www.wifo.ac.at.

Hinweise: Hervorgegangen aus dem Projekt "Werkzeuge für Modelle einer nachhaltigen Wirtschaft", im Rahmen der Programme proVISION und PFEIL10, finanziert vom Bundesministerium für Land- und Forstwirtschaft, Umwelt und Wasserwirtschaft.

Nähere Informationen: www.landnutzung.at

Referenz (Ø1991-2000): Klimabedingungen in der Periode 1991 bis 2000

Basisszenario (Ø2031-2040): Mittlerer Temperaturanstieg und gleichbleibende Niederschlagsverteilung