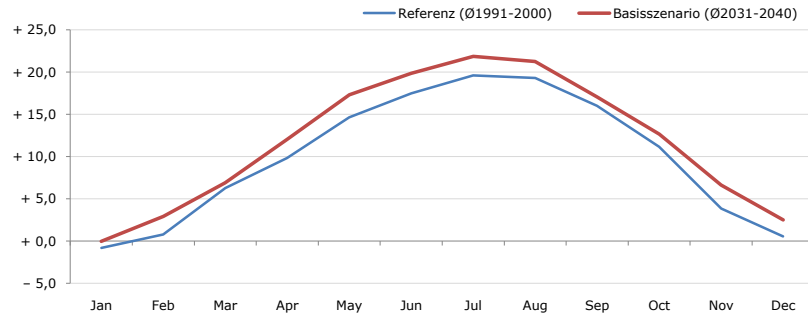
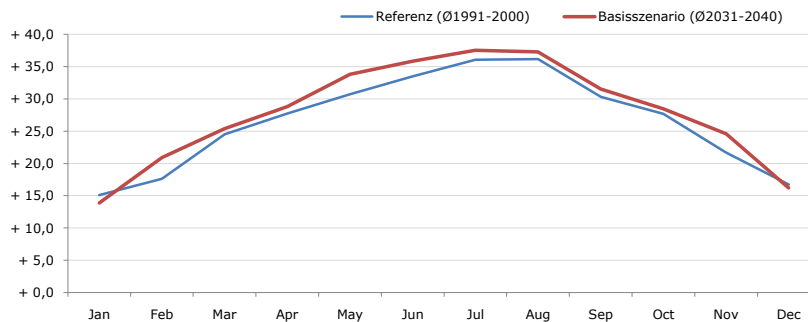


Durchschnittstemperatur [°C]



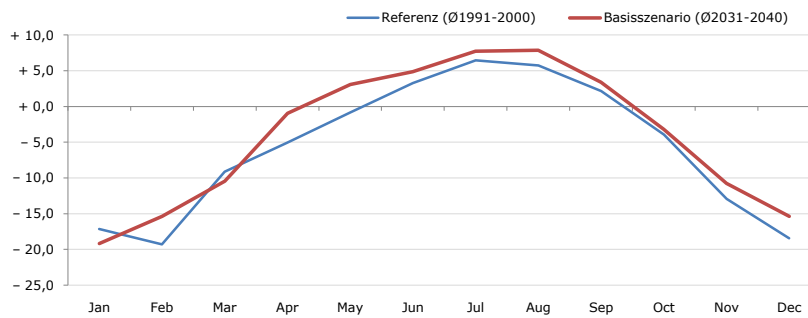
Average temperature [°C]	Jan	Feb	Mar	Apr	May	Jun	Jul	Aug	Sep	Oct	Nov	Dec	Jahr
Referenz (Ø1991-2000)	- 0,8	+ 0,8	+ 6,3	+ 9,8	+ 14,7	+ 17,5	+ 19,6	+ 19,3	+ 16,0	+ 11,2	+ 3,9	+ 0,6	+ 10,0
Basisszenario (Ø2031-2040)	- 0,0	+ 2,9	+ 6,9	+ 12,1	+ 17,3	+ 19,9	+ 21,9	+ 21,3	+ 17,1	+ 12,7	+ 6,6	+ 2,5	+ 11,8

Maximum Temperatur [°C]



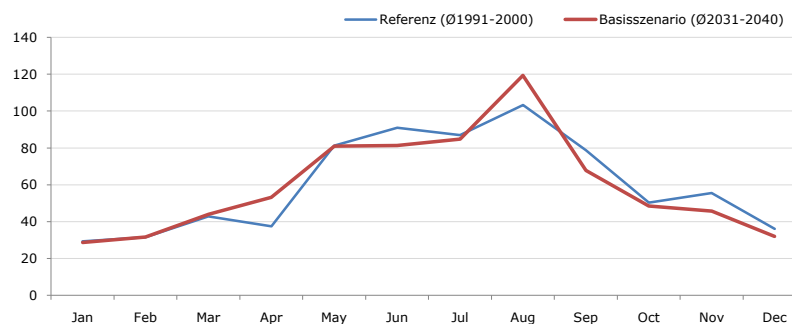
Maximum Temperatur [°C]	Jan	Feb	Mar	Apr	May	Jun	Jul	Aug	Sep	Oct	Nov	Dec	Jahr
Referenz (Ø1991-2000)	+ 15,1	+ 17,6	+ 24,5	+ 27,8	+ 30,7	+ 33,5	+ 36,1	+ 36,2	+ 30,3	+ 27,7	+ 21,7	+ 16,7	+ 26,5
Basisszenario (Ø2031-2040)	+ 13,9	+ 20,9	+ 25,4	+ 28,8	+ 33,8	+ 35,9	+ 37,5	+ 37,3	+ 31,5	+ 28,4	+ 24,6	+ 16,2	+ 27,9

Minimum Temperatur [°C]



Minimum Temperatur [°C]	Jan	Feb	Mar	Apr	May	Jun	Jul	Aug	Sep	Oct	Nov	Dec	Jahr
Referenz (Ø1991-2000)	- 17,1	- 19,3	- 9,1	- 5,1	- 0,8	+ 3,3	+ 6,4	+ 5,7	+ 2,1	- 3,9	- 12,9	- 18,5	- 5,7
Basisszenario (Ø2031-2040)	- 19,2	- 15,4	- 10,4	- 1,0	+ 3,1	+ 4,9	+ 7,7	+ 7,9	+ 3,4	- 3,2	- 10,8	- 15,4	- 4,0

Niederschlag [mm]



Niederschlag [mm]	Jan	Feb	Mar	Apr	May	Jun	Jul	Aug	Sep	Oct	Nov	Dec	Jahr
Referenz (Ø1991-2000)	29,4	31,6	42,9	37,4	81,2	91,0	87,1	103,3	78,8	50,4	55,5	36,1	724,6
Basisszenario (Ø2031-2040)	28,7	31,6	44,0	53,1	81,0	81,3	84,8	119,4	67,8	48,5	45,8	32,0	717,9

Q: Franziska Strauss, Herbert Formayer, Veronika Asamer, Erwin Schmid, 2010; Climate change data for Austria and the period 2008-2040 with one day and km2 resolution.

Ergebnisdarstellung: Dietmar Weinberger und Franz Sinabell, WIFO, www.wifo.ac.at.

Hinweise: Hervorgegangen aus dem Projekt "Werkzeuge für Modelle einer nachhaltigen Wirtschaft", im Rahmen der Programme proVISION und PFEIL10, finanziert vom Bundesministerium für Land- und Forstwirtschaft, Umwelt und Wasserwirtschaft.

Nähere Informationen: www.landnutzung.at

Referenz (Ø1991-2000): Klimabedingungen in der Periode 1991 bis 2000

Basisszenario (Ø2031-2040): Mittlerer Temperaturanstieg und gleichbleibende Niederschlagsverteilung