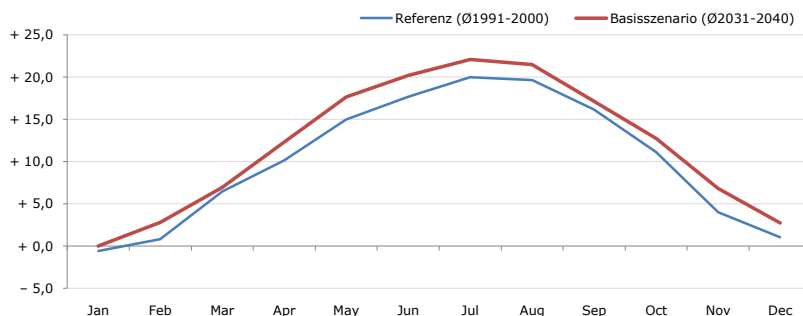


**Gemeindename:**  
 Gemeindeganzahl  
 Bezirk  
 Bundesland  
 Anzahl der Klimacluster

**Neunkirchen**  
 31818  
 Neunkirchen  
 Niederösterreich  
 2

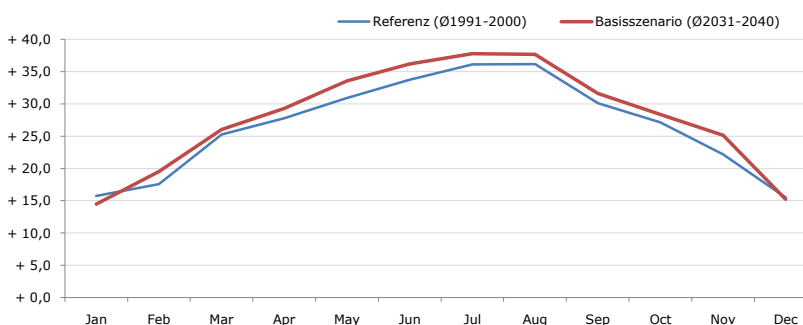


**Durchschnittstemperatur [°C]**



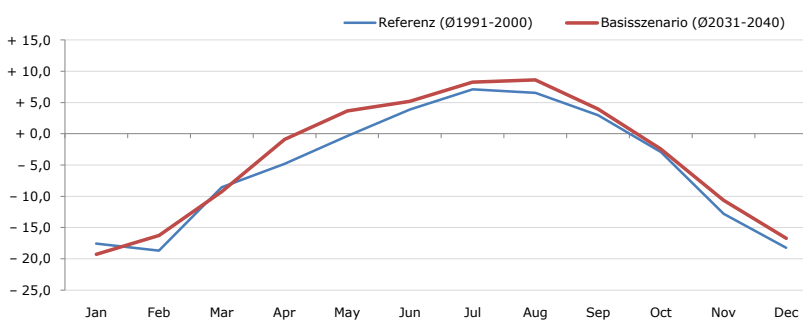
Average temperature [°C]	Jan	Feb	Mar	Apr	May	Jun	Jul	Aug	Sep	Oct	Nov	Dec	Jahr
Referenz (Ø1991-2000)	- 0,6	+ 0,8	+ 6,5	+ 10,1	+ 15,0	+ 17,7	+ 20,0	+ 19,6	+ 16,2	+ 11,1	+ 4,0	+ 1,1	+ 10,2
Basisszenario (Ø2031-2040)	+ 0,0	+ 2,8	+ 7,0	+ 12,3	+ 17,7	+ 20,2	+ 22,1	+ 21,5	+ 17,1	+ 12,7	+ 6,8	+ 2,7	+ 12,0

**Maximum Temperatur [°C]**



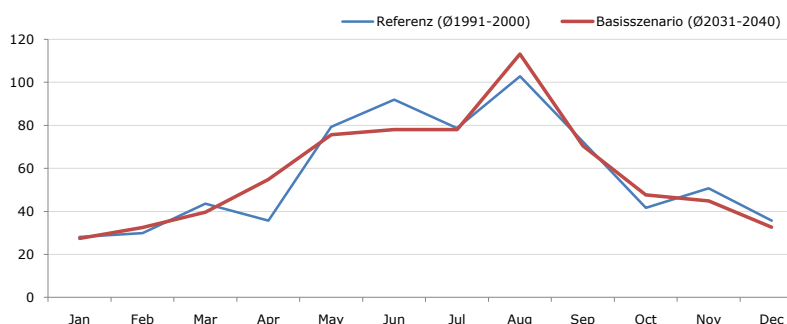
Maximum Temperatur [°C]	Jan	Feb	Mar	Apr	May	Jun	Jul	Aug	Sep	Oct	Nov	Dec	Jahr
Referenz (Ø1991-2000)	+ 15,8	+ 17,6	+ 25,3	+ 27,8	+ 30,9	+ 33,7	+ 36,2	+ 36,2	+ 30,1	+ 27,2	+ 22,2	+ 15,5	+ 26,6
Basisszenario (Ø2031-2040)	+ 14,5	+ 19,5	+ 26,1	+ 29,3	+ 33,6	+ 36,2	+ 37,8	+ 37,7	+ 31,6	+ 28,4	+ 25,1	+ 15,2	+ 27,9

**Minimum Temperatur [°C]**



Minimum Temperatur [°C]	Jan	Feb	Mar	Apr	May	Jun	Jul	Aug	Sep	Oct	Nov	Dec	Jahr
Referenz (Ø1991-2000)	- 17,6	- 18,7	- 8,6	- 4,8	- 0,4	+ 3,9	+ 7,1	+ 6,6	+ 3,0	- 2,9	- 12,8	- 18,2	- 5,2
Basisszenario (Ø2031-2040)	- 19,3	- 16,3	- 9,2	- 0,9	+ 3,7	+ 5,2	+ 8,3	+ 8,6	+ 3,9	- 2,4	- 10,6	- 16,7	- 3,7

**Niederschlag [mm]**



Niederschlag [mm]	Jan	Feb	Mar	Apr	May	Jun	Jul	Aug	Sep	Oct	Nov	Dec	Jahr
Referenz (Ø1991-2000)	28,2	29,9	43,6	35,6	79,2	91,9	78,8	102,9	72,5	41,7	50,8	35,7	690,7
Basisszenario (Ø2031-2040)	27,4	32,6	39,6	54,8	75,7	78,0	78,1	113,1	70,5	47,6	44,9	32,6	695,0

Q: Franziska Strauss, Herbert Formayer, Veronika Asamer, Erwin Schmid, 2010; Climate change data for Austria and the period 2008-2040 with one day and km2 resolution.

Ergebnisdarstellung: Dietmar Weinberger und Franz Sinabell, WIFO, www.wifo.ac.at.

Hinweise: Hervorgegangen aus dem Projekt "Werkzeuge für Modelle einer nachhaltigen Wirtschaft", im Rahmen der Programme proVISION und PFEIL10, finanziert vom Bundesministerium für Land- und Forstwirtschaft, Umwelt und Wasserwirtschaft.

Nähere Informationen: www.landnutzung.at

Referenz (Ø1991-2000): Klimabedingungen in der Periode 1991 bis 2000

Basisszenario (Ø2031-2040): Mittlerer Temperaturanstieg und gleichbleibende Niederschlagsverteilung