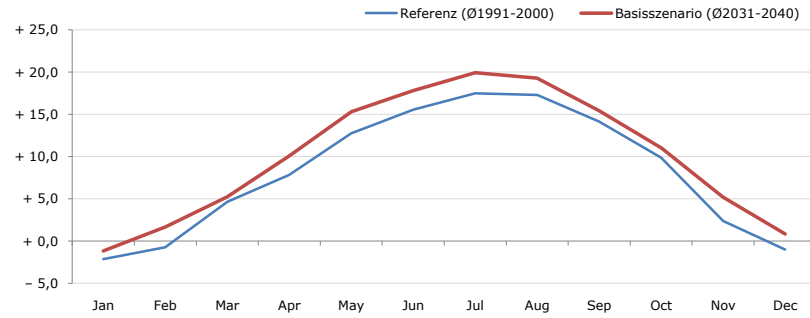


Gemeindename:
 Gemeindegennzahl
 Bezirk
 Bundesland
 Anzahl der Klimacluster

Payerbach
 31821
 Neunkirchen
 Niederösterreich
 3

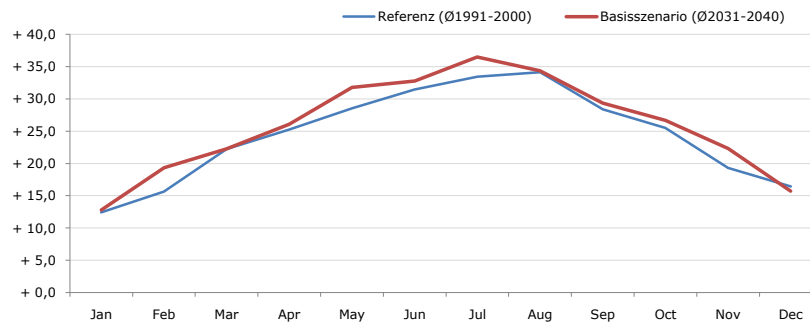


Durchschnittstemperatur [°C]



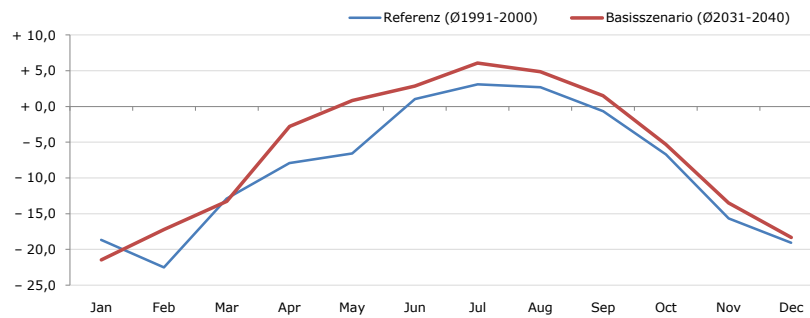
Average temperature [°C]	Jan	Feb	Mar	Apr	May	Jun	Jul	Aug	Sep	Oct	Nov	Dec	Jahr
Referenz (Ø1991-2000)	- 2,1	- 0,7	+ 4,7	+ 7,8	+ 12,7	+ 15,6	+ 17,5	+ 17,3	+ 14,2	+ 9,9	+ 2,4	- 1,0	+ 8,2
Basisszenario (Ø2031-2040)	- 1,1	+ 1,7	+ 5,2	+ 10,1	+ 15,3	+ 17,8	+ 19,9	+ 19,3	+ 15,4	+ 11,0	+ 5,2	+ 0,9	+ 10,1

Maximum Temperatur [°C]



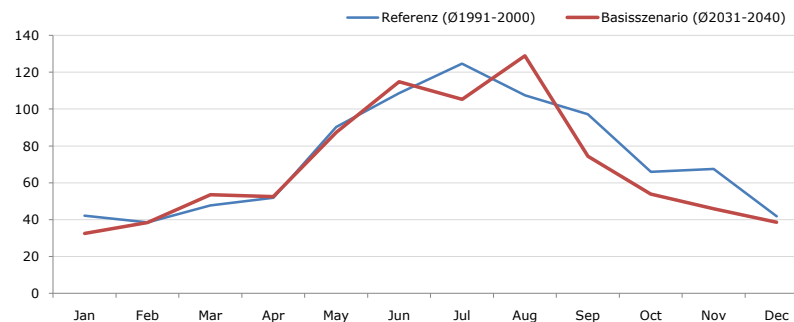
Maximum Temperatur [°C]	Jan	Feb	Mar	Apr	May	Jun	Jul	Aug	Sep	Oct	Nov	Dec	Jahr
Referenz (Ø1991-2000)	+ 12,4	+ 15,6	+ 22,2	+ 25,2	+ 28,6	+ 31,5	+ 33,4	+ 34,1	+ 28,4	+ 25,5	+ 19,3	+ 16,4	+ 24,5
Basisszenario (Ø2031-2040)	+ 12,8	+ 19,3	+ 22,3	+ 26,1	+ 31,8	+ 32,8	+ 36,5	+ 34,3	+ 29,4	+ 26,7	+ 22,3	+ 15,7	+ 25,9

Minimum Temperatur [°C]



Minimum Temperatur [°C]	Jan	Feb	Mar	Apr	May	Jun	Jul	Aug	Sep	Oct	Nov	Dec	Jahr
Referenz (Ø1991-2000)	- 18,7	- 22,5	- 12,9	- 7,9	- 6,6	+ 1,1	+ 3,1	+ 2,7	- 0,7	- 6,7	- 15,7	- 19,1	- 8,6
Basisszenario (Ø2031-2040)	- 21,5	- 17,2	- 13,3	- 2,8	+ 0,8	+ 2,8	+ 6,1	+ 4,9	+ 1,5	- 5,3	- 13,5	- 18,3	- 6,3

Niederschlag [mm]



Niederschlag [mm]	Jan	Feb	Mar	Apr	May	Jun	Jul	Aug	Sep	Oct	Nov	Dec	Jahr
Referenz (Ø1991-2000)	42,1	38,5	47,8	51,9	90,3	108,7	124,7	107,4	97,2	66,0	67,6	41,8	883,9
Basisszenario (Ø2031-2040)	32,6	38,4	53,6	52,6	87,3	114,9	105,3	128,9	74,4	53,9	45,9	38,7	826,5

Q: Franziska Strauss, Herbert Formayer, Veronika Asamer, Erwin Schmid, 2010; Climate change data for Austria and the period 2008-2040 with one day and km2 resolution.

Ergebnisdarstellung: Dietmar Weinberger und Franz Sinabell, WIFO, www.wifo.ac.at.

Hinweise: Hervorgegangen aus dem Projekt "Werkzeuge für Modelle einer nachhaltigen Wirtschaft", im Rahmen der Programme proVISION und PFEIL10, finanziert vom Bundesministerium für Land- und Forstwirtschaft, Umwelt und Wasserwirtschaft.

Nähere Informationen: www.landnutzung.at

Referenz (Ø1991-2000): Klimabedingungen in der Periode 1991 bis 2000

Basisszenario (Ø2031-2040): Mittlerer Temperaturanstieg und gleichbleibende Niederschlagsverteilung