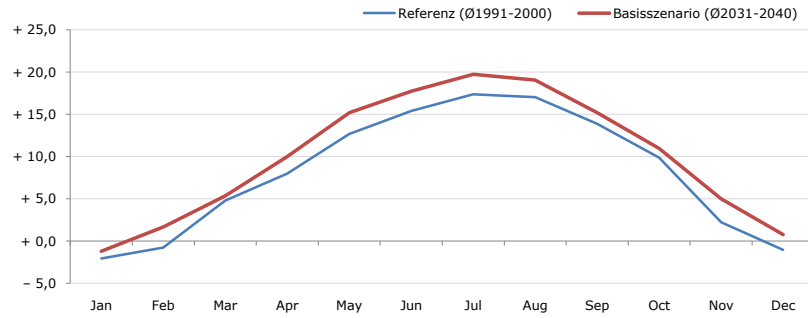


**Gemeindename:**  
 Gemeindegennzahl  
 Bezirk  
 Bundesland  
 Anzahl der Klimacluster

**Thomasberg**  
 31840  
 Neunkirchen  
 Niederösterreich  
 3

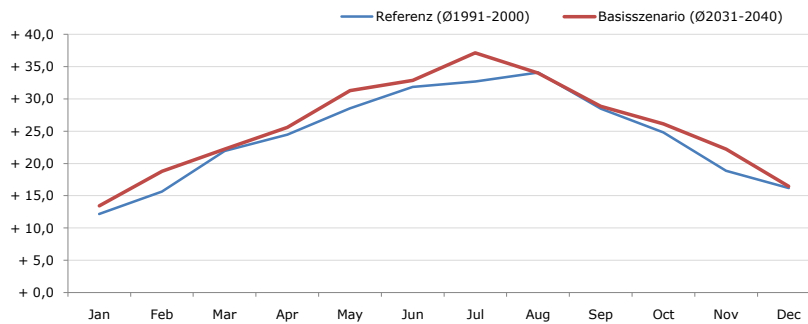


**Durchschnittstemperatur [°C]**



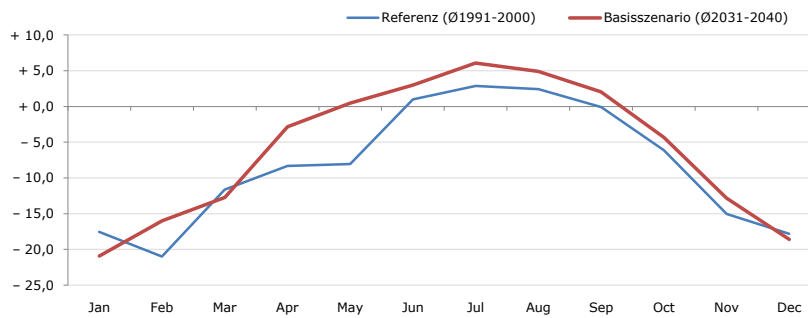
Average temperature [°C]	Jan	Feb	Mar	Apr	May	Jun	Jul	Aug	Sep	Oct	Nov	Dec	Jahr
Referenz (Ø1991-2000)	- 2,0	- 0,8	+ 4,8	+ 8,0	+ 12,7	+ 15,4	+ 17,4	+ 17,1	+ 13,9	+ 9,9	+ 2,2	- 1,0	+ 8,2
Basisszenario (Ø2031-2040)	- 1,2	+ 1,7	+ 5,3	+ 10,0	+ 15,2	+ 17,7	+ 19,7	+ 19,1	+ 15,2	+ 10,9	+ 5,0	+ 0,8	+ 10,0

**Maximum Temperatur [°C]**



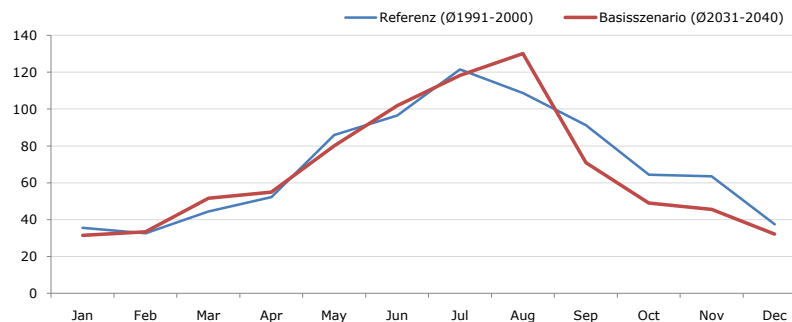
Maximum Temperatur [°C]	Jan	Feb	Mar	Apr	May	Jun	Jul	Aug	Sep	Oct	Nov	Dec	Jahr
Referenz (Ø1991-2000)	+ 12,1	+ 15,6	+ 21,9	+ 24,5	+ 28,6	+ 31,9	+ 32,7	+ 34,1	+ 28,5	+ 24,8	+ 18,8	+ 16,2	+ 24,2
Basisszenario (Ø2031-2040)	+ 13,4	+ 18,8	+ 22,2	+ 25,6	+ 31,3	+ 32,9	+ 37,1	+ 34,0	+ 28,9	+ 26,1	+ 22,2	+ 16,5	+ 25,8

**Minimum Temperatur [°C]**



Minimum Temperatur [°C]	Jan	Feb	Mar	Apr	May	Jun	Jul	Aug	Sep	Oct	Nov	Dec	Jahr
Referenz (Ø1991-2000)	- 17,6	- 21,0	- 11,6	- 8,3	- 8,0	+ 1,0	+ 2,9	+ 2,4	- 0,1	- 6,1	- 15,1	- 17,8	- 8,2
Basisszenario (Ø2031-2040)	- 20,9	- 16,0	- 12,8	- 2,8	+ 0,5	+ 3,0	+ 6,1	+ 4,9	+ 2,0	- 4,3	- 12,8	- 18,6	- 5,9

**Niederschlag [mm]**



Niederschlag [mm]	Jan	Feb	Mar	Apr	May	Jun	Jul	Aug	Sep	Oct	Nov	Dec	Jahr
Referenz (Ø1991-2000)	35,6	32,6	44,5	52,3	85,8	96,5	121,5	108,8	91,3	64,3	63,6	37,5	834,3
Basisszenario (Ø2031-2040)	31,4	33,4	51,6	54,9	80,1	101,7	118,2	130,1	70,9	49,1	45,6	32,2	799,4

Q: Franziska Strauss, Herbert Formayer, Veronika Asamer, Erwin Schmid, 2010; Climate change data for Austria and the period 2008-2040 with one day and km2 resolution.

Ergebnisdarstellung: Dietmar Weinberger und Franz Sinabell, WIFO, www.wifo.ac.at.

Hinweise: Hervorgegangen aus dem Projekt "Werkzeuge für Modelle einer nachhaltigen Wirtschaft", im Rahmen der Programme proVISION und PFEIL10, finanziert vom Bundesministerium für Land- und Forstwirtschaft, Umwelt und Wasserwirtschaft.

Nähere Informationen: www.landnutzung.at

Referenz (Ø1991-2000): Klimabedingungen in der Periode 1991 bis 2000

Basisszenario (Ø2031-2040): Mittlerer Temperaturanstieg und gleichbleibende Niederschlagsverteilung