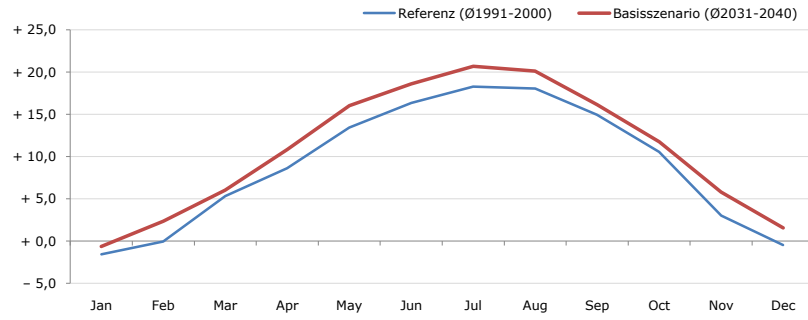


Gemeindename:
 Gemeindegennzahl
 Bezirk
 Bundesland
 Anzahl der Klimacluster

Würlach
 31847
 Neunkirchen
 Niederösterreich
 3

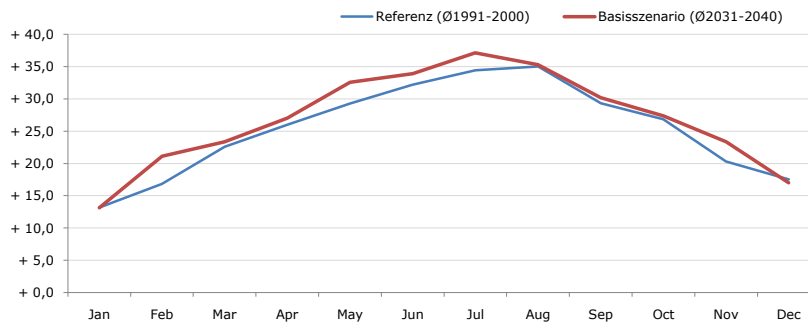


Durchschnittstemperatur [°C]



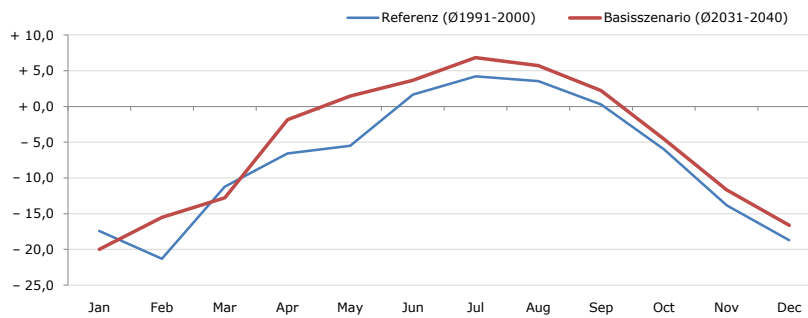
Average temperature [°C]	Jan	Feb	Mar	Apr	May	Jun	Jul	Aug	Sep	Oct	Nov	Dec	Jahr
Referenz (Ø1991-2000)	- 1,6	- 0,0	+ 5,4	+ 8,6	+ 13,5	+ 16,4	+ 18,3	+ 18,1	+ 14,9	+ 10,6	+ 3,0	- 0,5	+ 8,9
Basisszenario (Ø2031-2040)	- 0,6	+ 2,4	+ 6,0	+ 10,9	+ 16,0	+ 18,6	+ 20,7	+ 20,1	+ 16,2	+ 11,8	+ 5,8	+ 1,6	+ 10,8

Maximum Temperatur [°C]



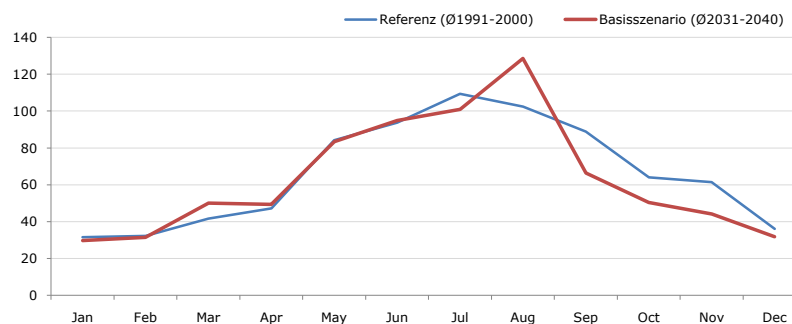
Maximum Temperatur [°C]	Jan	Feb	Mar	Apr	May	Jun	Jul	Aug	Sep	Oct	Nov	Dec	Jahr
Referenz (Ø1991-2000)	+ 13,2	+ 16,8	+ 22,6	+ 26,0	+ 29,3	+ 32,2	+ 34,4	+ 35,0	+ 29,4	+ 26,9	+ 20,3	+ 17,5	+ 25,3
Basisszenario (Ø2031-2040)	+ 13,1	+ 21,1	+ 23,4	+ 27,0	+ 32,6	+ 33,9	+ 37,1	+ 35,3	+ 30,2	+ 27,4	+ 23,3	+ 17,0	+ 26,8

Minimum Temperatur [°C]



Minimum Temperatur [°C]	Jan	Feb	Mar	Apr	May	Jun	Jul	Aug	Sep	Oct	Nov	Dec	Jahr
Referenz (Ø1991-2000)	- 17,4	- 21,3	- 11,3	- 6,6	- 5,5	+ 1,7	+ 4,2	+ 3,5	+ 0,3	- 6,0	- 13,9	- 18,7	- 7,5
Basisszenario (Ø2031-2040)	- 20,0	- 15,5	- 12,8	- 1,9	+ 1,5	+ 3,7	+ 6,9	+ 5,7	+ 2,2	- 4,6	- 11,7	- 16,6	- 5,2

Niederschlag [mm]



Niederschlag [mm]	Jan	Feb	Mar	Apr	May	Jun	Jul	Aug	Sep	Oct	Nov	Dec	Jahr
Referenz (Ø1991-2000)	31,6	32,2	41,6	47,2	84,2	93,7	109,4	102,4	88,9	64,1	61,5	36,1	792,9
Basisszenario (Ø2031-2040)	29,7	31,6	50,1	49,4	83,5	94,9	101,0	128,6	66,3	50,4	44,2	31,8	761,5

Q: Franziska Strauss, Herbert Formayer, Veronika Asamer, Erwin Schmid, 2010; Climate change data for Austria and the period 2008-2040 with one day and km2 resolution.

Ergebnisdarstellung: Dietmar Weinberger und Franz Sinabell, WIFO, www.wifo.ac.at.

Hinweise: Hervorgegangen aus dem Projekt "Werkzeuge für Modelle einer nachhaltigen Wirtschaft", im Rahmen der Programme proVISION und PFEIL10, finanziert vom Bundesministerium für Land- und Forstwirtschaft, Umwelt und Wasserwirtschaft.

Nähere Informationen: www.landnutzung.at

Referenz (Ø1991-2000): Klimabedingungen in der Periode 1991 bis 2000

Basisszenario (Ø2031-2040): Mittlerer Temperaturanstieg und gleichbleibende Niederschlagsverteilung