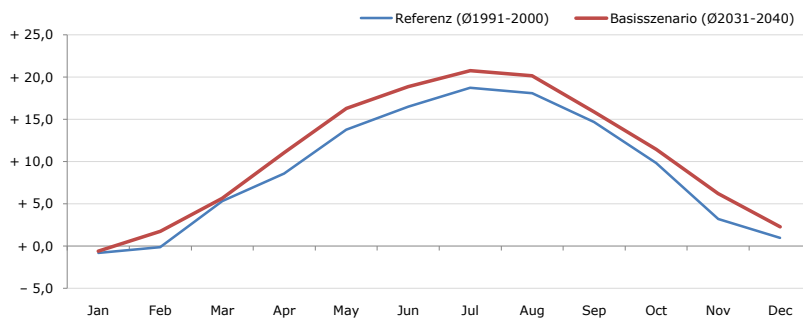


Gemeindename:
 Gemeindegennzahl
 Bezirk
 Bundesland
 Anzahl der Klimacluster

Karlstetten
 31916
 St. Pölten (Land)
 Niederösterreich
 4

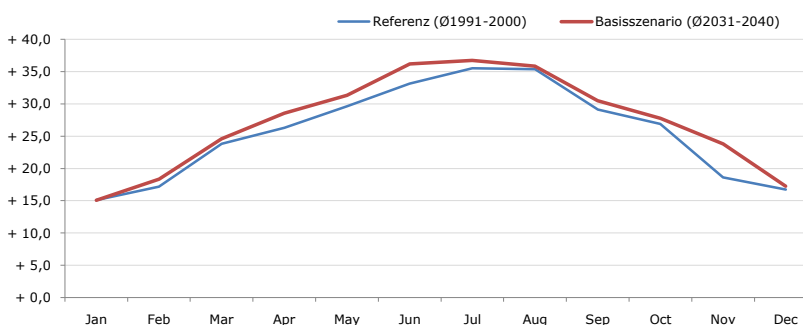


Durchschnittstemperatur [°C]



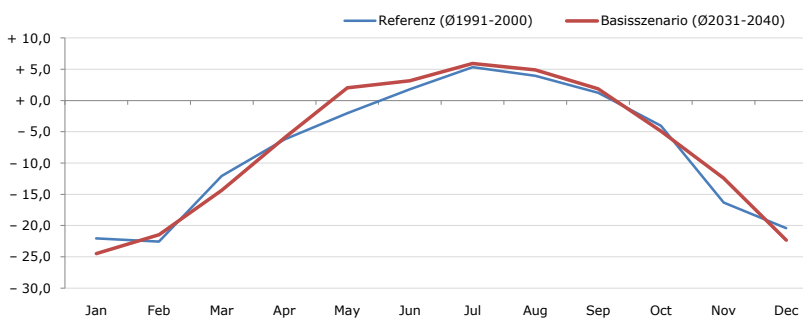
| Average temperature [°C] | Jan | Feb | Mar | Apr | May | Jun | Jul | Aug | Sep | Oct | Nov | Dec | Jahr |
|----------------------------|-------|-------|-------|--------|--------|--------|--------|--------|--------|--------|-------|-------|--------|
| Referenz (Ø1991-2000) | - 0,8 | - 0,1 | + 5,3 | + 8,6 | + 13,8 | + 16,5 | + 18,7 | + 18,1 | + 14,7 | + 9,9 | + 3,2 | + 1,0 | + 9,1 |
| Basisszenario (Ø2031-2040) | - 0,6 | + 1,8 | + 5,7 | + 11,1 | + 16,3 | + 18,9 | + 20,8 | + 20,2 | + 15,9 | + 11,5 | + 6,2 | + 2,3 | + 10,9 |

Maximum Temperatur [°C]



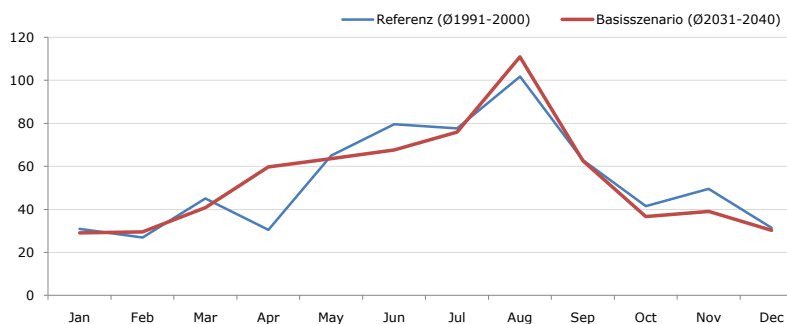
| Maximum Temperatur [°C] | Jan | Feb | Mar | Apr | May | Jun | Jul | Aug | Sep | Oct | Nov | Dec | Jahr |
|----------------------------|--------|--------|--------|--------|--------|--------|--------|--------|--------|--------|--------|--------|--------|
| Referenz (Ø1991-2000) | + 15,1 | + 17,2 | + 23,8 | + 26,3 | + 29,6 | + 33,2 | + 35,6 | + 35,4 | + 29,2 | + 26,9 | + 18,6 | + 16,7 | + 25,7 |
| Basisszenario (Ø2031-2040) | + 15,1 | + 18,3 | + 24,6 | + 28,6 | + 31,4 | + 36,2 | + 36,7 | + 35,9 | + 30,5 | + 27,8 | + 23,8 | + 17,3 | + 27,2 |

Minimum Temperatur [°C]



| Minimum Temperatur [°C] | Jan | Feb | Mar | Apr | May | Jun | Jul | Aug | Sep | Oct | Nov | Dec | Jahr |
|----------------------------|--------|--------|--------|-------|-------|-------|-------|-------|-------|-------|--------|--------|-------|
| Referenz (Ø1991-2000) | - 22,1 | - 22,6 | - 12,1 | - 6,2 | - 2,0 | + 1,8 | + 5,3 | + 4,0 | + 1,2 | - 4,0 | - 16,3 | - 20,4 | - 7,7 |
| Basisszenario (Ø2031-2040) | - 24,5 | - 21,5 | - 14,4 | - 5,9 | + 2,0 | + 3,2 | + 6,0 | + 4,9 | + 1,9 | - 4,9 | - 12,4 | - 22,3 | - 7,3 |

Niederschlag [mm]



| Niederschlag [mm] | Jan | Feb | Mar | Apr | May | Jun | Jul | Aug | Sep | Oct | Nov | Dec | Jahr |
|----------------------------|------|------|------|------|------|------|------|-------|------|------|------|------|-------|
| Referenz (Ø1991-2000) | 31,0 | 26,9 | 45,1 | 30,5 | 65,0 | 79,5 | 77,7 | 101,7 | 62,9 | 41,5 | 49,5 | 31,3 | 642,7 |
| Basisszenario (Ø2031-2040) | 29,0 | 29,5 | 40,8 | 59,8 | 63,7 | 67,6 | 76,0 | 111,0 | 62,6 | 36,7 | 39,1 | 30,3 | 646,0 |

Q: Franziska Strauss, Herbert Formayer, Veronika Asamer, Erwin Schmid, 2010; Climate change data for Austria and the period 2008-2040 with one day and km2 resolution.

Ergebnisdarstellung: Dietmar Weinberger und Franz Sinabell, WIFO, www.wifo.ac.at.

Hinweise: Hervorgegangen aus dem Projekt "Werkzeuge für Modelle einer nachhaltigen Wirtschaft", im Rahmen der Programme proVISION und PFEIL10, finanziert vom Bundesministerium für Land- und Forstwirtschaft, Umwelt und Wasserwirtschaft.

Nähere Informationen: www.landnutzung.at

Referenz (Ø1991-2000): Klimabedingungen in der Periode 1991 bis 2000

Basisszenario (Ø2031-2040): Mittlerer Temperaturanstieg und gleichbleibende Niederschlagsverteilung