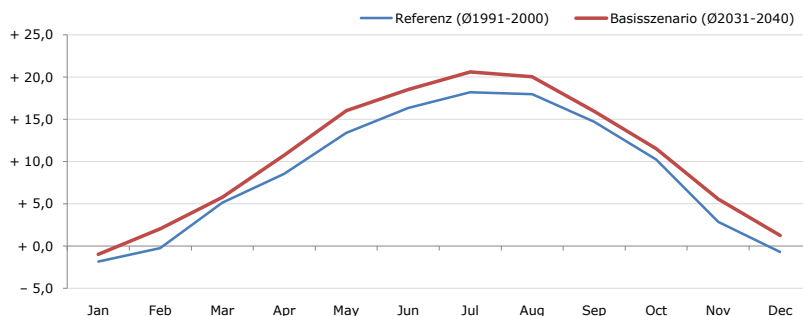


**Gemeindename:**  
 Gemeindegennzahl  
 Bezirk  
 Bundesland  
 Anzahl der Klimacluster

**Michelbach**  
 31923  
 St. Pölten (Land)  
 Niederösterreich  
 5

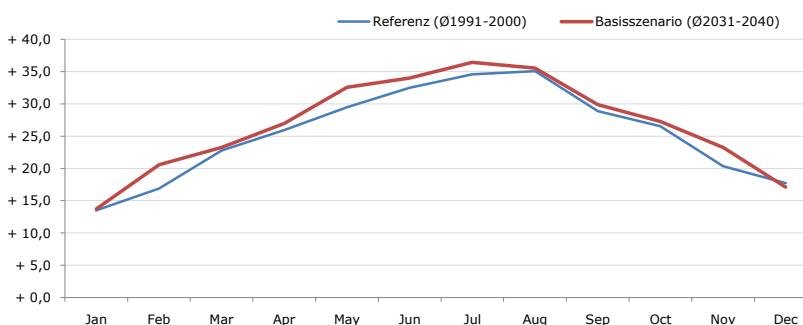


**Durchschnittstemperatur [°C]**



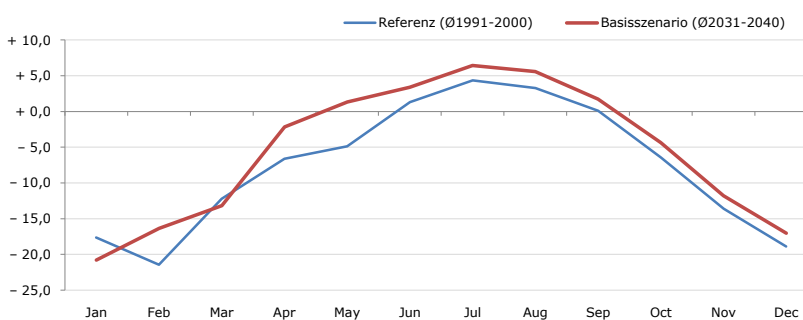
Average temperature [°C]	Jan	Feb	Mar	Apr	May	Jun	Jul	Aug	Sep	Oct	Nov	Dec	Jahr
Referenz (Ø1991-2000)	- 1,8	- 0,2	+ 5,2	+ 8,5	+ 13,4	+ 16,3	+ 18,2	+ 18,0	+ 14,7	+ 10,3	+ 2,9	- 0,7	<b>+ 8,8</b>
Basisszenario (Ø2031-2040)	- 1,0	+ 2,1	+ 5,8	+ 10,8	+ 16,0	+ 18,5	+ 20,6	+ 20,1	+ 16,0	+ 11,5	+ 5,6	+ 1,3	<b>+ 10,6</b>

**Maximum Temperatur [°C]**



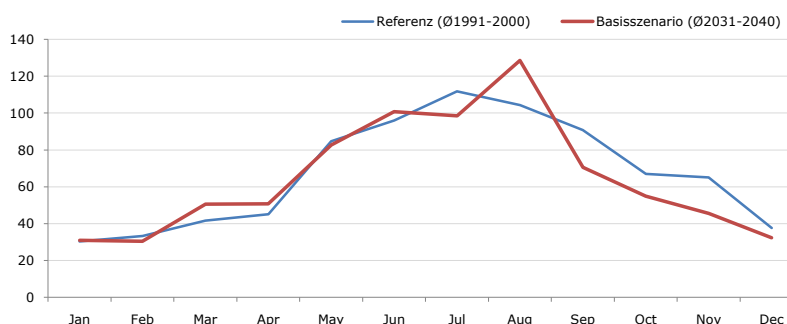
Maximum Temperatur [°C]	Jan	Feb	Mar	Apr	May	Jun	Jul	Aug	Sep	Oct	Nov	Dec	Jahr
Referenz (Ø1991-2000)	+ 13,5	+ 16,9	+ 22,8	+ 25,9	+ 29,5	+ 32,5	+ 34,6	+ 35,1	+ 28,9	+ 26,6	+ 20,4	+ 17,7	<b>+ 25,4</b>
Basisszenario (Ø2031-2040)	+ 13,7	+ 20,6	+ 23,3	+ 27,0	+ 32,6	+ 34,0	+ 36,5	+ 35,5	+ 29,9	+ 27,3	+ 23,2	+ 17,1	<b>+ 26,8</b>

**Minimum Temperatur [°C]**



Minimum Temperatur [°C]	Jan	Feb	Mar	Apr	May	Jun	Jul	Aug	Sep	Oct	Nov	Dec	Jahr
Referenz (Ø1991-2000)	- 17,6	- 21,5	- 12,2	- 6,6	- 4,9	+ 1,3	+ 4,4	+ 3,3	+ 0,1	- 6,4	- 13,6	- 18,9	<b>- 7,6</b>
Basisszenario (Ø2031-2040)	- 20,8	- 16,4	- 13,2	- 2,2	+ 1,3	+ 3,4	+ 6,4	+ 5,6	+ 1,7	- 4,3	- 11,8	- 17,1	<b>- 5,6</b>

**Niederschlag [mm]**



Niederschlag [mm]	Jan	Feb	Mar	Apr	May	Jun	Jul	Aug	Sep	Oct	Nov	Dec	Jahr
Referenz (Ø1991-2000)	30,4	33,4	41,7	45,1	84,7	96,0	111,8	104,4	90,8	67,1	65,2	37,7	<b>808,3</b>
Basisszenario (Ø2031-2040)	31,0	30,4	50,6	50,8	82,8	100,9	98,5	128,6	70,6	54,9	45,6	32,4	<b>777,0</b>

Q: Franziska Strauss, Herbert Formayer, Veronika Asamer, Erwin Schmid, 2010; Climate change data for Austria and the period 2008-2040 with one day and km2 resolution.  
 Ergebnisdarstellung: Dietmar Weinberger und Franz Sinabell, WIFO, www.wifo.ac.at.  
 Hinweise: Hervorgegangen aus dem Projekt "Werkzeuge für Modelle einer nachhaltigen Wirtschaft", im Rahmen der Programme proVISION und PFEIL10, finanziert vom Bundesministerium für Land- und Forstwirtschaft, Umwelt und Wasserwirtschaft.  
 Nähere Informationen: www.landnutzung.at  
 Referenz (Ø1991-2000): Klimabedingungen in der Periode 1991 bis 2000  
 Basisszenario (Ø2031-2040): Mittlerer Temperaturanstieg und gleichbleibende Niederschlagsverteilung