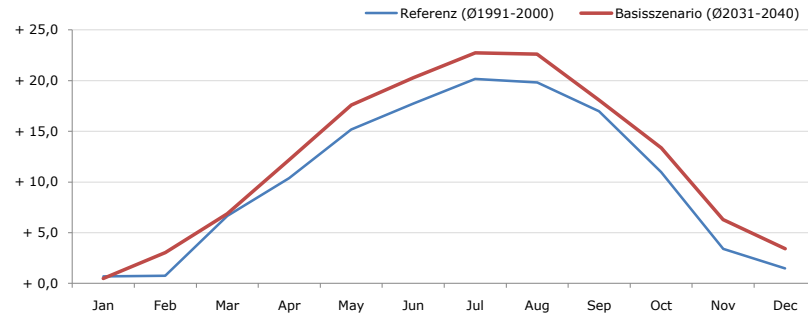


Gemeindename:
 Gemeindegennzahl
 Bezirk
 Bundesland
 Anzahl der Klimacluster

Nußdorf ob der Traisen
 31928
 St. Pölten (Land)
 Niederösterreich
 2

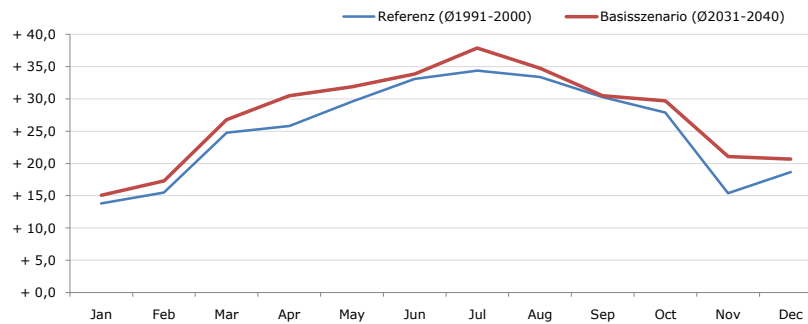


Durchschnittstemperatur [°C]



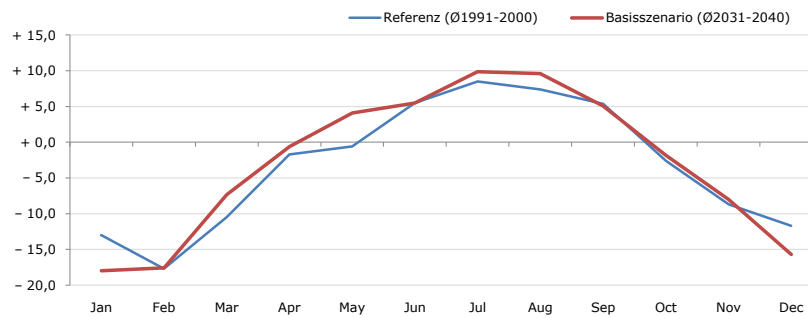
Average temperature [°C]	Jan	Feb	Mar	Apr	May	Jun	Jul	Aug	Sep	Oct	Nov	Dec	Jahr
Referenz (Ø1991-2000)	+0,7	+0,8	+6,7	+10,4	+15,2	+17,7	+20,2	+19,8	+17,0	+11,0	+3,4	+1,5	+10,4
Basisszenario (Ø2031-2040)	+0,5	+3,0	+6,8	+12,2	+17,6	+20,3	+22,8	+22,6	+18,1	+13,4	+6,3	+3,4	+12,3

Maximum Temperatur [°C]



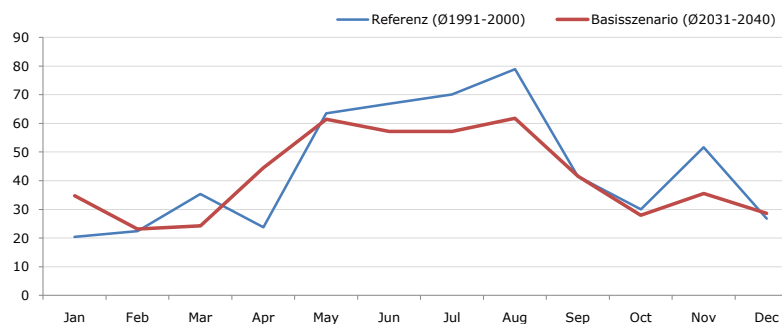
Maximum Temperatur [°C]	Jan	Feb	Mar	Apr	May	Jun	Jul	Aug	Sep	Oct	Nov	Dec	Jahr
Referenz (Ø1991-2000)	+13,8	+15,5	+24,8	+25,8	+29,6	+33,1	+34,4	+33,4	+30,3	+27,9	+15,4	+18,7	+25,3
Basisszenario (Ø2031-2040)	+15,1	+17,3	+26,8	+30,5	+31,9	+33,9	+37,9	+34,8	+30,5	+29,7	+21,1	+20,7	+27,6

Minimum Temperatur [°C]



Minimum Temperatur [°C]	Jan	Feb	Mar	Apr	May	Jun	Jul	Aug	Sep	Oct	Nov	Dec	Jahr
Referenz (Ø1991-2000)	-13,0	-17,7	-10,5	-1,7	-0,6	+5,5	+8,5	+7,4	+5,4	-2,6	-8,7	-11,7	-3,2
Basisszenario (Ø2031-2040)	-18,0	-17,6	-7,3	-0,6	+4,1	+5,5	+9,9	+9,6	+5,1	-1,8	-8,0	-15,7	-2,8

Niederschlag [mm]



Niederschlag [mm]	Jan	Feb	Mar	Apr	May	Jun	Jul	Aug	Sep	Oct	Nov	Dec	Jahr
Referenz (Ø1991-2000)	20,5	22,4	35,3	23,8	63,5	66,8	70,1	78,9	41,5	30,1	51,6	26,7	531,2
Basisszenario (Ø2031-2040)	34,8	23,1	24,3	44,4	61,4	57,2	57,2	61,8	41,6	28,0	35,6	28,6	498,0

Q: Franziska Strauss, Herbert Formayer, Veronika Asamer, Erwin Schmid, 2010; Climate change data for Austria and the period 2008-2040 with one day and km2 resolution.

Ergebnisdarstellung: Dietmar Weinberger und Franz Sinabell, WIFO, www.wifo.ac.at.

Hinweise: Hervorgegangen aus dem Projekt "Werkzeuge für Modelle einer nachhaltigen Wirtschaft", im Rahmen der Programme proVISION und PFEIL10, finanziert vom Bundesministerium für Land- und Forstwirtschaft, Umwelt und Wasserwirtschaft.

Nähere Informationen: www.landnutzung.at

Referenz (Ø1991-2000): Klimabedingungen in der Periode 1991 bis 2000

Basisszenario (Ø2031-2040): Mittlerer Temperaturanstieg und gleichbleibende Niederschlagsverteilung