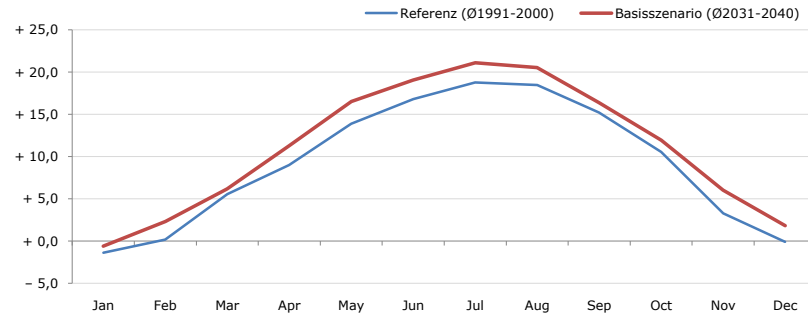


**Gemeindename:**  
 Gemeindegennzahl  
 Bezirk  
 Bundesland  
 Anzahl der Klimacluster

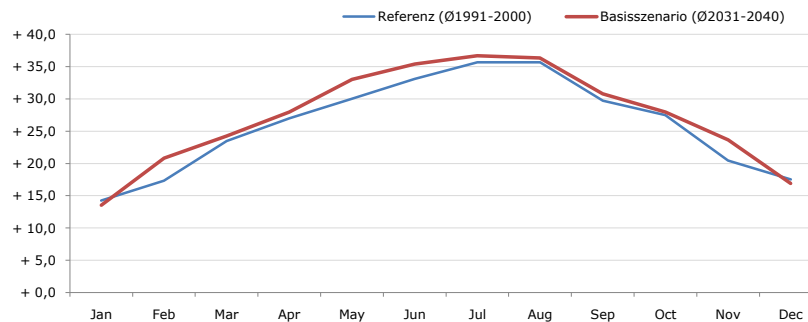
**Weinburg**  
 31945  
 St. Pölten (Land)  
 Niederösterreich  
 4

**Durchschnittstemperatur [°C]**



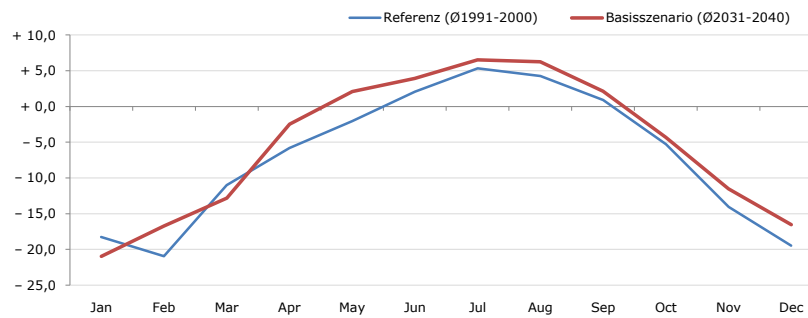
Average temperature [°C]	Jan	Feb	Mar	Apr	May	Jun	Jul	Aug	Sep	Oct	Nov	Dec	Jahr
Referenz (Ø1991-2000)	- 1,4	+ 0,2	+ 5,6	+ 9,0	+ 13,9	+ 16,8	+ 18,8	+ 18,5	+ 15,2	+ 10,6	+ 3,3	- 0,1	+ 9,3
Basisszenario (Ø2031-2040)	- 0,6	+ 2,3	+ 6,2	+ 11,3	+ 16,5	+ 19,1	+ 21,1	+ 20,5	+ 16,4	+ 12,0	+ 6,0	+ 1,8	+ 11,1

**Maximum Temperatur [°C]**



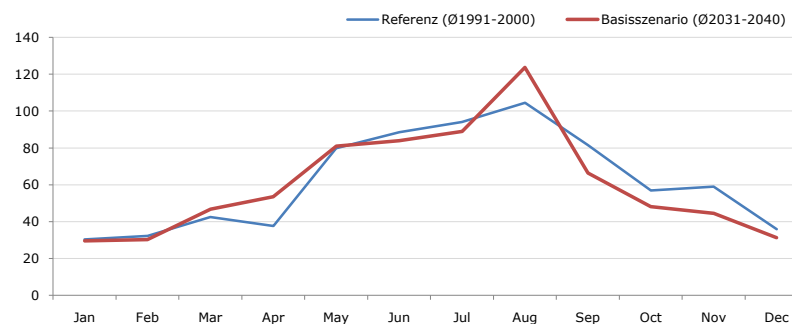
Maximum Temperatur [°C]	Jan	Feb	Mar	Apr	May	Jun	Jul	Aug	Sep	Oct	Nov	Dec	Jahr
Referenz (Ø1991-2000)	+ 14,3	+ 17,3	+ 23,5	+ 27,0	+ 30,0	+ 33,1	+ 35,7	+ 35,7	+ 29,7	+ 27,5	+ 20,4	+ 17,5	+ 26,0
Basisszenario (Ø2031-2040)	+ 13,5	+ 20,8	+ 24,3	+ 28,0	+ 33,0	+ 35,4	+ 36,7	+ 36,3	+ 30,8	+ 28,0	+ 23,6	+ 16,9	+ 27,3

**Minimum Temperatur [°C]**



Minimum Temperatur [°C]	Jan	Feb	Mar	Apr	May	Jun	Jul	Aug	Sep	Oct	Nov	Dec	Jahr
Referenz (Ø1991-2000)	- 18,3	- 21,0	- 11,0	- 5,8	- 2,1	+ 2,1	+ 5,3	+ 4,3	+ 0,9	- 5,3	- 14,1	- 19,5	- 7,0
Basisszenario (Ø2031-2040)	- 21,0	- 16,7	- 12,8	- 2,5	+ 2,1	+ 3,9	+ 6,5	+ 6,3	+ 2,1	- 4,3	- 11,5	- 16,5	- 5,3

**Niederschlag [mm]**



Niederschlag [mm]	Jan	Feb	Mar	Apr	May	Jun	Jul	Aug	Sep	Oct	Nov	Dec	Jahr
Referenz (Ø1991-2000)	30,3	32,3	42,5	37,6	79,8	88,6	94,1	104,5	81,7	57,0	59,0	35,9	743,3
Basisszenario (Ø2031-2040)	29,6	30,3	46,9	53,6	80,9	83,9	89,0	123,7	66,4	48,2	44,5	31,3	728,3

Q: Franziska Strauss, Herbert Formayer, Veronika Asamer, Erwin Schmid, 2010; Climate change data for Austria and the period 2008-2040 with one day and km2 resolution.

Ergebnisdarstellung: Dietmar Weinberger und Franz Sinabell, WIFO, www.wifo.ac.at.

Hinweise: Hervorgegangen aus dem Projekt "Werkzeuge für Modelle einer nachhaltigen Wirtschaft", im Rahmen der Programme proVISION und PFEIL10, finanziert vom Bundesministerium für Land- und Forstwirtschaft, Umwelt und Wasserwirtschaft.

Nähere Informationen: www.landnutzung.at

Referenz (Ø1991-2000): Klimabedingungen in der Periode 1991 bis 2000

Basisszenario (Ø2031-2040): Mittlerer Temperaturanstieg und gleichbleibende Niederschlagsverteilung