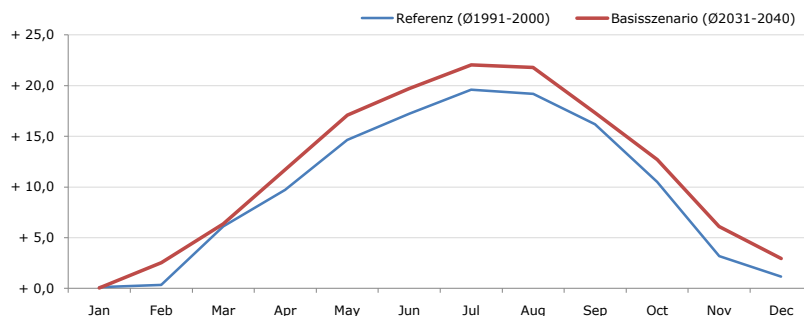


Gemeindename:
 Gemeindegennzahl
 Bezirk
 Bundesland
 Anzahl der Klimacluster

Wöbling
 31948
 St. Pölten (Land)
 Niederösterreich
 4

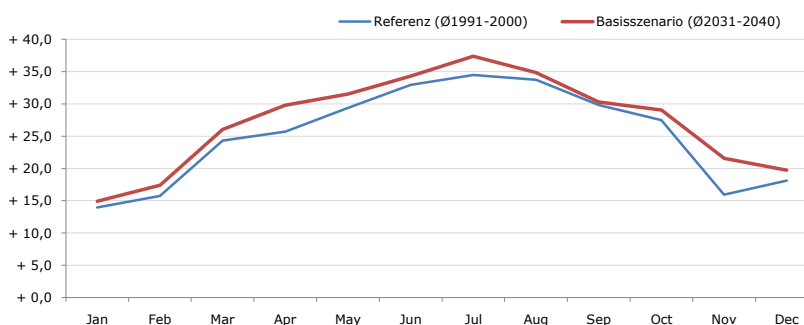


Durchschnittstemperatur [°C]



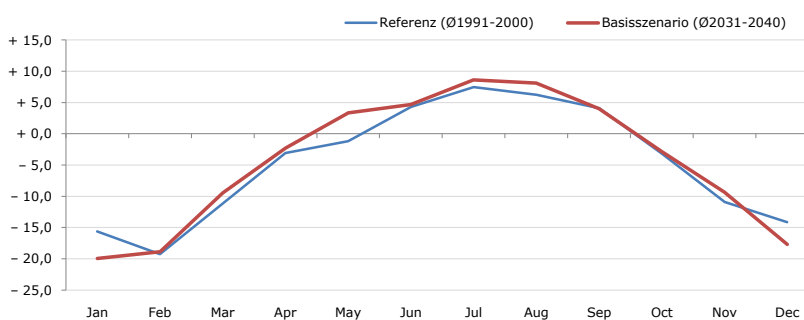
Average temperature [°C]	Jan	Feb	Mar	Apr	May	Jun	Jul	Aug	Sep	Oct	Nov	Dec	Jahr
Referenz (Ø1991-2000)	+ 0,1	+ 0,4	+ 6,1	+ 9,7	+ 14,6	+ 17,2	+ 19,6	+ 19,2	+ 16,2	+ 10,5	+ 3,2	+ 1,2	+ 9,9
Basisszenario (Ø2031-2040)	+ 0,1	+ 2,5	+ 6,4	+ 11,7	+ 17,1	+ 19,7	+ 22,0	+ 21,8	+ 17,3	+ 12,7	+ 6,1	+ 3,0	+ 11,7

Maximum Temperatur [°C]



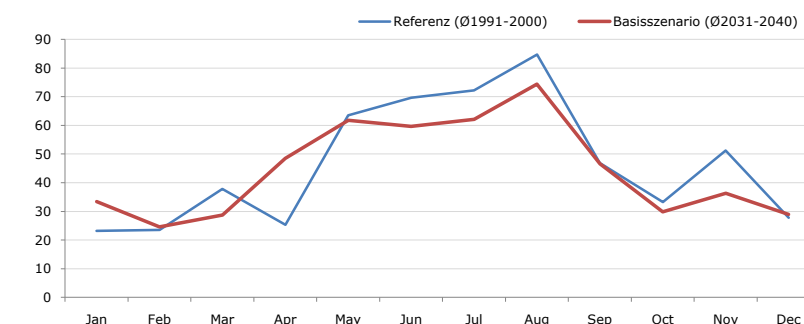
Maximum Temperatur [°C]	Jan	Feb	Mar	Apr	May	Jun	Jul	Aug	Sep	Oct	Nov	Dec	Jahr
Referenz (Ø1991-2000)	+ 13,9	+ 15,8	+ 24,3	+ 25,7	+ 29,4	+ 32,9	+ 34,5	+ 33,7	+ 29,8	+ 27,5	+ 15,9	+ 18,1	+ 25,2
Basisszenario (Ø2031-2040)	+ 14,9	+ 17,4	+ 26,0	+ 29,8	+ 31,5	+ 34,3	+ 37,4	+ 34,8	+ 30,3	+ 29,0	+ 21,6	+ 19,8	+ 27,3

Minimum Temperatur [°C]



Minimum Temperatur [°C]	Jan	Feb	Mar	Apr	May	Jun	Jul	Aug	Sep	Oct	Nov	Dec	Jahr
Referenz (Ø1991-2000)	- 15,6	- 19,2	- 11,2	- 3,1	- 1,2	+ 4,3	+ 7,5	+ 6,3	+ 4,1	- 3,2	- 10,9	- 14,2	- 4,6
Basisszenario (Ø2031-2040)	- 20,0	- 18,9	- 9,4	- 2,3	+ 3,3	+ 4,7	+ 8,6	+ 8,1	+ 4,0	- 2,8	- 9,3	- 17,7	- 4,2

Niederschlag [mm]



Niederschlag [mm]	Jan	Feb	Mar	Apr	May	Jun	Jul	Aug	Sep	Oct	Nov	Dec	Jahr
Referenz (Ø1991-2000)	23,3	23,5	37,8	25,4	63,5	69,7	72,2	84,7	46,9	33,2	51,2	27,8	559,2
Basisszenario (Ø2031-2040)	33,4	24,6	28,7	48,4	61,8	59,6	62,1	74,4	46,6	29,9	36,3	29,0	534,9

Q: Franziska Strauss, Herbert Formayer, Veronika Asamer, Erwin Schmid, 2010; Climate change data for Austria and the period 2008-2040 with one day and km2 resolution.

Ergebnisdarstellung: Dietmar Weinberger und Franz Sinabell, WIFO, www.wifo.ac.at.

Hinweise: Hervorgegangen aus dem Projekt "Werkzeuge für Modelle einer nachhaltigen Wirtschaft", im Rahmen der Programme proVISION und PFEIL10, finanziert vom Bundesministerium für Land- und Forstwirtschaft, Umwelt und Wasserwirtschaft.

Nähere Informationen: www.landnutzung.at

Referenz (Ø1991-2000): Klimabedingungen in der Periode 1991 bis 2000

Basisszenario (Ø2031-2040): Mittlerer Temperaturanstieg und gleichbleibende Niederschlagsverteilung