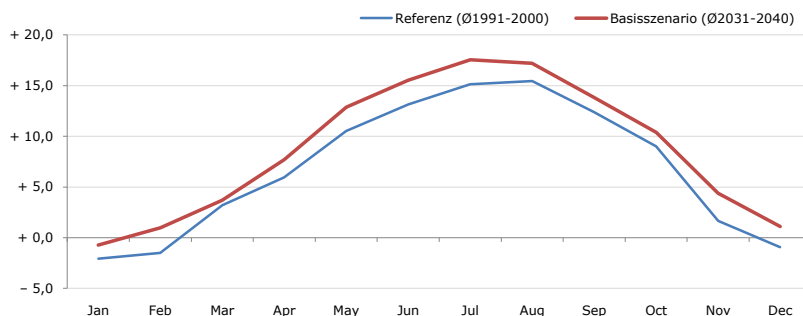


**Gemeindename:**  
 Gemeindegennzahl  
 Bezirk  
 Bundesland  
 Anzahl der Klimacluster

**Lunz am See**  
 32005  
 Scheibbs  
 Niederösterreich  
 5

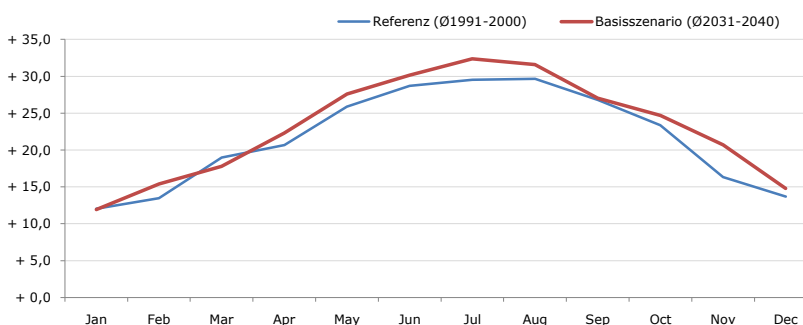


**Durchschnittstemperatur [°C]**



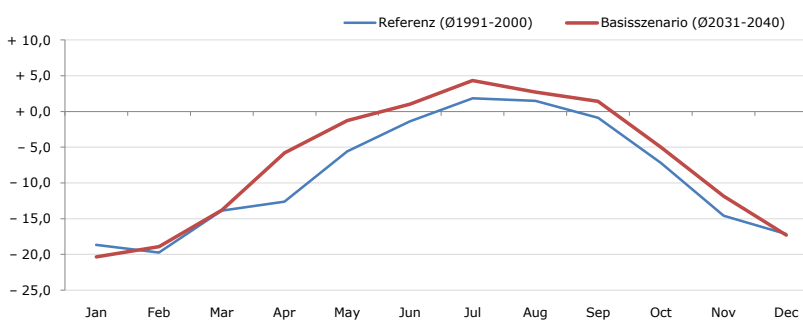
Average temperature [°C]	Jan	Feb	Mar	Apr	May	Jun	Jul	Aug	Sep	Oct	Nov	Dec	Jahr
Referenz (Ø1991-2000)	- 2,1	- 1,5	+ 3,2	+ 6,0	+ 10,5	+ 13,1	+ 15,1	+ 15,4	+ 12,4	+ 9,0	+ 1,6	- 0,9	+ 6,9
Basisszenario (Ø2031-2040)	- 0,7	+ 1,0	+ 3,7	+ 7,7	+ 12,9	+ 15,5	+ 17,5	+ 17,2	+ 13,8	+ 10,4	+ 4,4	+ 1,1	+ 8,8

**Maximum Temperatur [°C]**



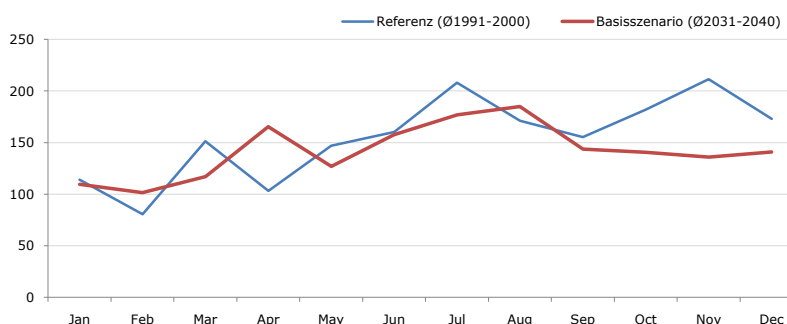
Maximum Temperatur [°C]	Jan	Feb	Mar	Apr	May	Jun	Jul	Aug	Sep	Oct	Nov	Dec	Jahr
Referenz (Ø1991-2000)	+ 12,0	+ 13,5	+ 19,0	+ 20,7	+ 25,9	+ 28,7	+ 29,5	+ 29,7	+ 26,8	+ 23,4	+ 16,3	+ 13,7	+ 21,6
Basisszenario (Ø2031-2040)	+ 11,9	+ 15,4	+ 17,8	+ 22,3	+ 27,6	+ 30,1	+ 32,4	+ 31,6	+ 27,0	+ 24,7	+ 20,7	+ 14,8	+ 23,1

**Minimum Temperatur [°C]**



Minimum Temperatur [°C]	Jan	Feb	Mar	Apr	May	Jun	Jul	Aug	Sep	Oct	Nov	Dec	Jahr
Referenz (Ø1991-2000)	- 18,7	- 19,7	- 13,9	- 12,6	- 5,6	- 1,4	+ 1,9	+ 1,5	- 0,9	- 7,2	- 14,6	- 17,2	- 9,0
Basisszenario (Ø2031-2040)	- 20,4	- 18,9	- 13,8	- 5,8	- 1,3	+ 1,0	+ 4,4	+ 2,7	+ 1,4	- 5,0	- 11,8	- 17,3	- 7,0

**Niederschlag [mm]**



Niederschlag [mm]	Jan	Feb	Mar	Apr	May	Jun	Jul	Aug	Sep	Oct	Nov	Dec	Jahr
Referenz (Ø1991-2000)	114,0	80,5	151,2	103,3	146,9	160,4	208,0	171,2	155,4	181,8	211,4	172,9	1856,9
Basisszenario (Ø2031-2040)	109,7	101,5	117,1	165,5	126,9	157,7	176,9	184,8	143,6	140,7	136,0	141,0	1701,4

Q: Franziska Strauss, Herbert Formayer, Veronika Asamer, Erwin Schmid, 2010; Climate change data for Austria and the period 2008-2040 with one day and km2 resolution.

Ergebnisdarstellung: Dietmar Weinberger und Franz Sinabell, WIFO, www.wifo.ac.at.

Hinweise: Hervorgegangen aus dem Projekt "Werkzeuge für Modelle einer nachhaltigen Wirtschaft", im Rahmen der Programme proVISION und PFEIL10, finanziert vom Bundesministerium für Land- und Forstwirtschaft, Umwelt und Wasserwirtschaft.

Nähere Informationen: www.landnutzung.at

Referenz (Ø1991-2000): Klimabedingungen in der Periode 1991 bis 2000

Basisszenario (Ø2031-2040): Mittlerer Temperaturanstieg und gleichbleibende Niederschlagsverteilung