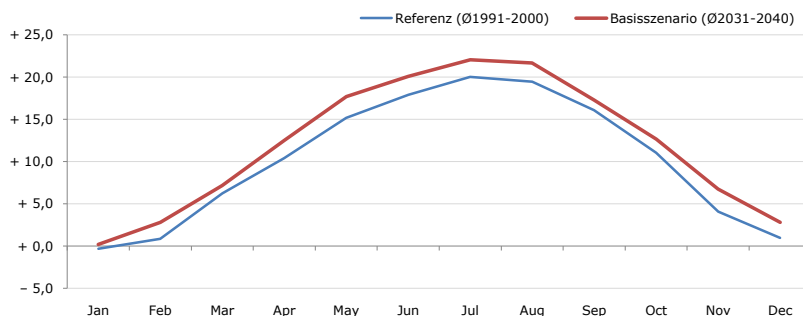


Gemeindename:
 Gemeindegennzahl
 Bezirk
 Bundesland
 Anzahl der Klimacluster

Wieselburg
 32016
 Scheibbs
 Niederösterreich
 2

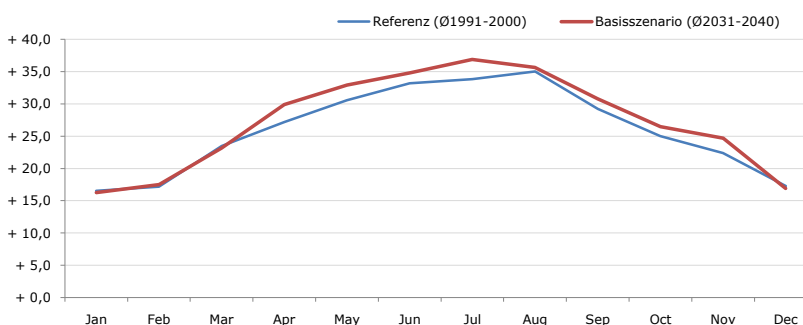


Durchschnittstemperatur [°C]



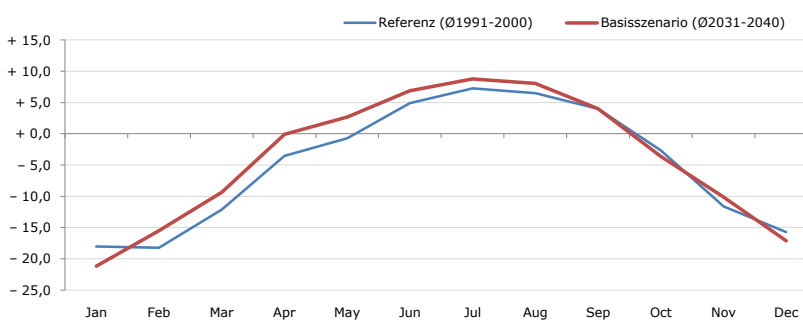
Average temperature [°C]	Jan	Feb	Mar	Apr	May	Jun	Jul	Aug	Sep	Oct	Nov	Dec	Jahr
Referenz (Ø1991-2000)	- 0,3	+ 0,9	+ 6,3	+ 10,4	+ 15,2	+ 17,9	+ 20,0	+ 19,5	+ 16,1	+ 11,0	+ 4,1	+ 1,0	+ 10,2
Basisszenario (Ø2031-2040)	+ 0,2	+ 2,8	+ 7,2	+ 12,5	+ 17,7	+ 20,1	+ 22,1	+ 21,7	+ 17,3	+ 12,6	+ 6,8	+ 2,8	+ 12,0

Maximum Temperatur [°C]



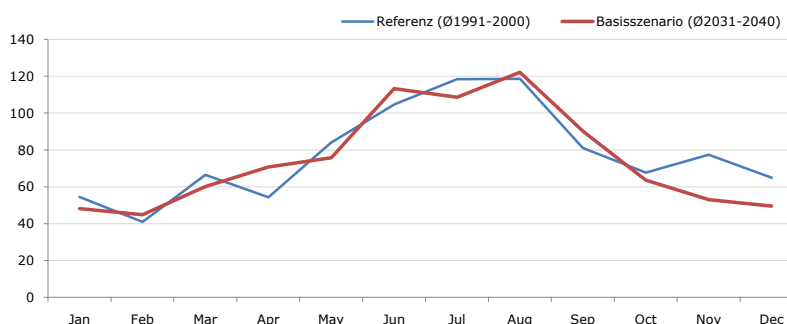
Maximum Temperatur [°C]	Jan	Feb	Mar	Apr	May	Jun	Jul	Aug	Sep	Oct	Nov	Dec	Jahr
Referenz (Ø1991-2000)	+ 16,5	+ 17,2	+ 23,5	+ 27,2	+ 30,6	+ 33,2	+ 33,9	+ 35,0	+ 29,2	+ 25,0	+ 22,4	+ 17,3	+ 26,0
Basisszenario (Ø2031-2040)	+ 16,3	+ 17,5	+ 23,2	+ 29,9	+ 32,9	+ 34,8	+ 36,9	+ 35,7	+ 30,8	+ 26,5	+ 24,7	+ 16,9	+ 27,2

Minimum Temperatur [°C]



Minimum Temperatur [°C]	Jan	Feb	Mar	Apr	May	Jun	Jul	Aug	Sep	Oct	Nov	Dec	Jahr
Referenz (Ø1991-2000)	- 18,0	- 18,2	- 12,1	- 3,6	- 0,7	+ 4,9	+ 7,3	+ 6,5	+ 4,0	- 2,7	- 11,6	- 15,7	- 4,9
Basisszenario (Ø2031-2040)	- 21,2	- 15,5	- 9,3	- 0,1	+ 2,7	+ 6,9	+ 8,8	+ 8,1	+ 4,0	- 3,6	- 10,1	- 17,1	- 3,8

Niederschlag [mm]



Niederschlag [mm]	Jan	Feb	Mar	Apr	May	Jun	Jul	Aug	Sep	Oct	Nov	Dec	Jahr
Referenz (Ø1991-2000)	54,6	41,0	66,5	54,3	83,9	104,6	118,5	118,6	81,0	67,6	77,4	65,0	933,1
Basisszenario (Ø2031-2040)	48,2	44,9	60,1	70,7	75,8	113,3	108,6	122,1	90,1	63,6	53,0	49,6	899,9

Q: Franziska Strauss, Herbert Formayer, Veronika Asamer, Erwin Schmid, 2010; Climate change data for Austria and the period 2008-2040 with one day and km2 resolution.

Ergebnisdarstellung: Dietmar Weinberger und Franz Sinabell, WIFO, www.wifo.ac.at.

Hinweise: Hervorgegangen aus dem Projekt "Werkzeuge für Modelle einer nachhaltigen Wirtschaft", im Rahmen der Programme proVISION und PFEIL10, finanziert vom Bundesministerium für Land- und Forstwirtschaft, Umwelt und Wasserwirtschaft.

Nähere Informationen: www.landnutzung.at

Referenz (Ø1991-2000): Klimabedingungen in der Periode 1991 bis 2000

Basisszenario (Ø2031-2040): Mittlerer Temperaturanstieg und gleichbleibende Niederschlagsverteilung