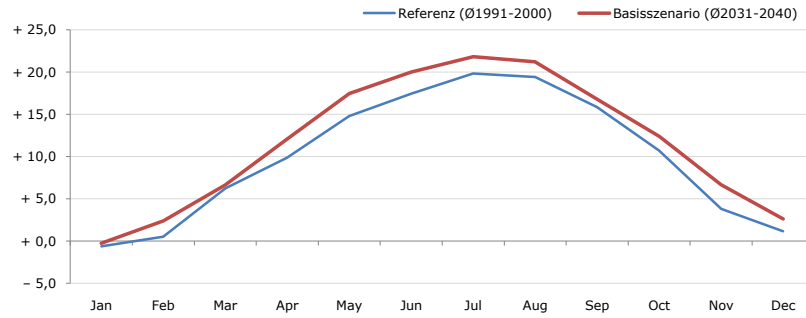


**Gemeindename:**  
 Gemeindegennzahl  
 Bezirk  
 Bundesland  
 Anzahl der Klimacluster

**Königstetten**  
 32116  
 Tulln  
 Niederösterreich  
 3

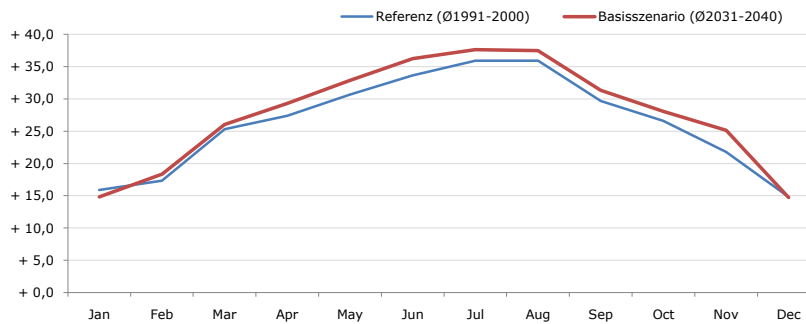


**Durchschnittstemperatur [°C]**



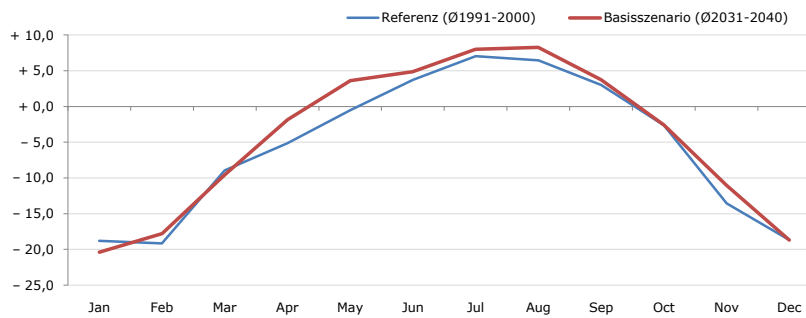
Average temperature [°C]	Jan	Feb	Mar	Apr	May	Jun	Jul	Aug	Sep	Oct	Nov	Dec	Jahr
Referenz (Ø1991-2000)	- 0,6	+ 0,5	+ 6,2	+ 9,9	+ 14,8	+ 17,5	+ 19,9	+ 19,4	+ 15,9	+ 10,7	+ 3,8	+ 1,2	+ 10,0
Basisszenario (Ø2031-2040)	- 0,2	+ 2,4	+ 6,6	+ 12,1	+ 17,5	+ 20,0	+ 21,8	+ 21,2	+ 16,8	+ 12,4	+ 6,7	+ 2,6	+ 11,7

**Maximum Temperatur [°C]**



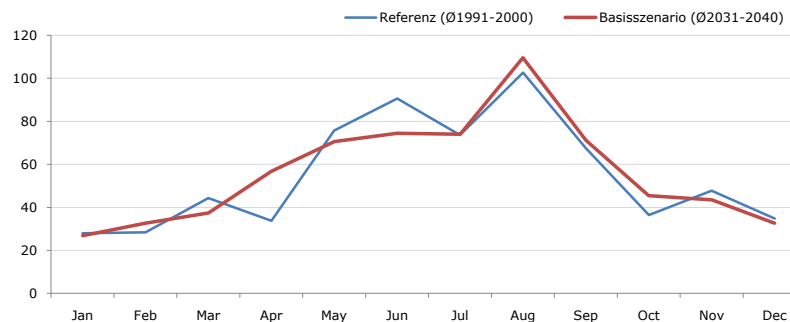
Maximum Temperatur [°C]	Jan	Feb	Mar	Apr	May	Jun	Jul	Aug	Sep	Oct	Nov	Dec	Jahr
Referenz (Ø1991-2000)	+ 15,9	+ 17,3	+ 25,3	+ 27,4	+ 30,7	+ 33,7	+ 36,0	+ 35,9	+ 29,7	+ 26,6	+ 21,8	+ 14,8	+ 26,3
Basisszenario (Ø2031-2040)	+ 14,8	+ 18,3	+ 26,0	+ 29,3	+ 32,9	+ 36,3	+ 37,7	+ 37,5	+ 31,3	+ 28,1	+ 25,1	+ 14,7	+ 27,7

**Minimum Temperatur [°C]**



Minimum Temperatur [°C]	Jan	Feb	Mar	Apr	May	Jun	Jul	Aug	Sep	Oct	Nov	Dec	Jahr
Referenz (Ø1991-2000)	- 18,8	- 19,2	- 9,0	- 5,1	- 0,5	+ 3,7	+ 7,1	+ 6,5	+ 3,0	- 2,7	- 13,6	- 18,7	- 5,5
Basisszenario (Ø2031-2040)	- 20,4	- 17,8	- 9,5	- 1,9	+ 3,6	+ 4,9	+ 8,0	+ 8,3	+ 3,8	- 2,6	- 11,0	- 18,7	- 4,4

**Niederschlag [mm]**



Niederschlag [mm]	Jan	Feb	Mar	Apr	May	Jun	Jul	Aug	Sep	Oct	Nov	Dec	Jahr
Referenz (Ø1991-2000)	28,0	28,4	44,4	33,8	75,8	90,6	73,7	102,7	67,5	36,5	47,8	34,8	663,9
Basisszenario (Ø2031-2040)	26,9	32,7	37,4	56,7	70,6	74,5	74,0	109,6	71,1	45,4	43,5	32,7	675,1

Q: Franziska Strauss, Herbert Formayer, Veronika Asamer, Erwin Schmid, 2010; Climate change data for Austria and the period 2008-2040 with one day and km2 resolution.

Ergebnisdarstellung: Dietmar Weinberger und Franz Sinabell, WIFO, www.wifo.ac.at.

Hinweise: Hervorgegangen aus dem Projekt "Werkzeuge für Modelle einer nachhaltigen Wirtschaft", im Rahmen der Programme proVISION und PFEIL10, finanziert vom Bundesministerium für Land- und Forstwirtschaft, Umwelt und Wasserwirtschaft.

Nähere Informationen: www.landnutzung.at

Referenz (Ø1991-2000): Klimabedingungen in der Periode 1991 bis 2000

Basisszenario (Ø2031-2040): Mittlerer Temperaturanstieg und gleichbleibende Niederschlagsverteilung