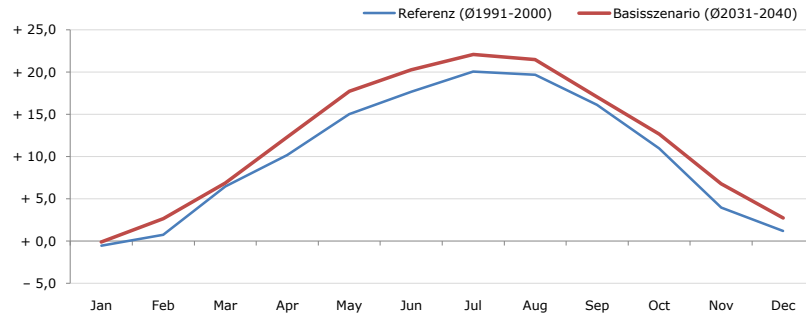


**Gemeindename:**  
 Gemeindegennzahl  
 Bezirk  
 Bundesland  
 Anzahl der Klimacluster

**Würmla**  
 32139  
 Tulln  
 Niederösterreich  
 2

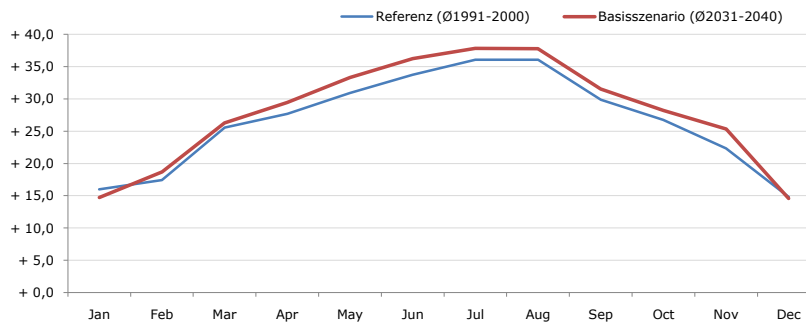


**Durchschnittstemperatur [°C]**



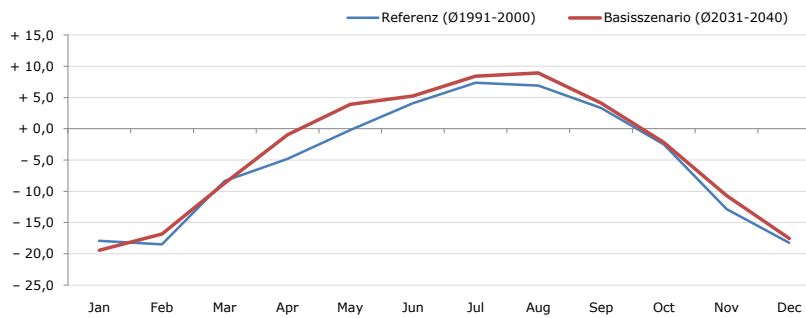
Average temperature [°C]	Jan	Feb	Mar	Apr	May	Jun	Jul	Aug	Sep	Oct	Nov	Dec	Jahr
Referenz (Ø1991-2000)	- 0,5	+ 0,7	+ 6,5	+ 10,2	+ 15,0	+ 17,7	+ 20,1	+ 19,7	+ 16,1	+ 11,0	+ 4,0	+ 1,2	+ 10,2
Basisszenario (Ø2031-2040)	- 0,1	+ 2,7	+ 6,9	+ 12,3	+ 17,7	+ 20,3	+ 22,1	+ 21,5	+ 17,1	+ 12,7	+ 6,8	+ 2,7	+ 11,9

**Maximum Temperatur [°C]**



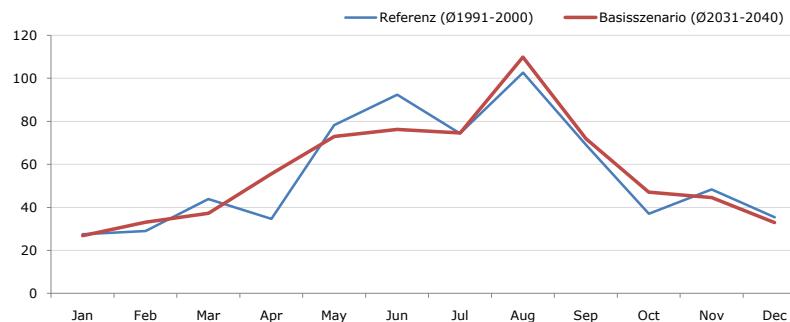
Maximum Temperatur [°C]	Jan	Feb	Mar	Apr	May	Jun	Jul	Aug	Sep	Oct	Nov	Dec	Jahr
Referenz (Ø1991-2000)	+ 16,0	+ 17,4	+ 25,5	+ 27,7	+ 30,9	+ 33,8	+ 36,1	+ 36,1	+ 29,9	+ 26,8	+ 22,4	+ 14,8	+ 26,5
Basisszenario (Ø2031-2040)	+ 14,7	+ 18,7	+ 26,3	+ 29,5	+ 33,3	+ 36,2	+ 37,9	+ 37,8	+ 31,6	+ 28,2	+ 25,3	+ 14,6	+ 27,9

**Minimum Temperatur [°C]**



Minimum Temperatur [°C]	Jan	Feb	Mar	Apr	May	Jun	Jul	Aug	Sep	Oct	Nov	Dec	Jahr
Referenz (Ø1991-2000)	- 17,9	- 18,5	- 8,4	- 4,8	- 0,2	+ 4,1	+ 7,4	+ 6,9	+ 3,3	- 2,5	- 12,9	- 18,2	- 5,1
Basisszenario (Ø2031-2040)	- 19,5	- 16,8	- 8,7	- 0,9	+ 3,9	+ 5,2	+ 8,4	+ 8,9	+ 4,1	- 2,2	- 10,7	- 17,6	- 3,7

**Niederschlag [mm]**



Niederschlag [mm]	Jan	Feb	Mar	Apr	May	Jun	Jul	Aug	Sep	Oct	Nov	Dec	Jahr
Referenz (Ø1991-2000)	27,5	28,9	43,9	34,7	78,2	92,4	74,4	102,6	69,3	37,1	48,4	35,5	672,9
Basisszenario (Ø2031-2040)	26,8	33,0	37,3	55,6	72,9	76,3	74,6	109,8	72,0	47,2	44,5	33,0	683,0

Q: Franziska Strauss, Herbert Formayer, Veronika Asamer, Erwin Schmid, 2010; Climate change data for Austria and the period 2008-2040 with one day and km2 resolution.

Ergebnisdarstellung: Dietmar Weinberger und Franz Sinabell, WIFO, www.wifo.ac.at.

Hinweise: Hervorgegangen aus dem Projekt "Werkzeuge für Modelle einer nachhaltigen Wirtschaft", im Rahmen der Programme proVISION und PFEIL10, finanziert vom Bundesministerium für Land- und Forstwirtschaft, Umwelt und Wasserwirtschaft.

Nähere Informationen: www.landnutzung.at

Referenz (Ø1991-2000): Klimabedingungen in der Periode 1991 bis 2000

Basisszenario (Ø2031-2040): Mittlerer Temperaturanstieg und gleichbleibende Niederschlagsverteilung