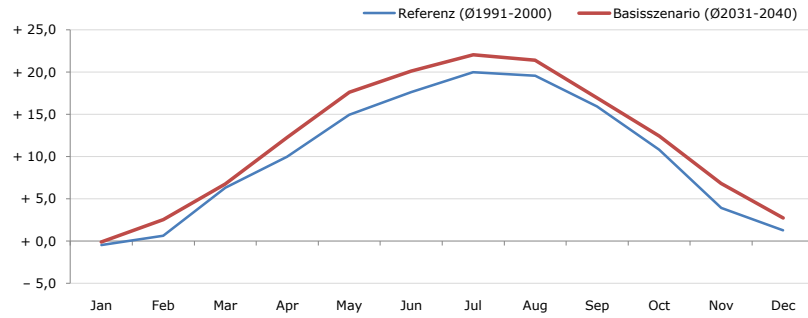


Gemeindename:
 Gemeindegennzahl
 Bezirk
 Bundesland
 Anzahl der Klimacluster

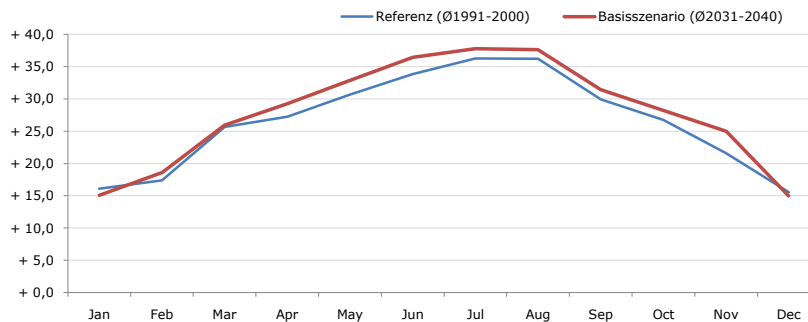
St. Andrä-Wördern
 32142
 Tulln
 Niederösterreich
 4

Durchschnittstemperatur [°C]



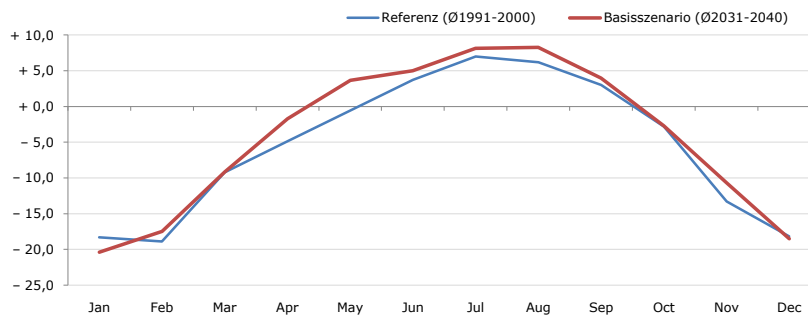
Average temperature [°C]	Jan	Feb	Mar	Apr	May	Jun	Jul	Aug	Sep	Oct	Nov	Dec	Jahr
Referenz (Ø1991-2000)	- 0,5	+ 0,7	+ 6,3	+ 10,0	+ 15,0	+ 17,6	+ 20,0	+ 19,6	+ 15,9	+ 10,8	+ 3,9	+ 1,3	+ 10,1
Basisszenario (Ø2031-2040)	- 0,1	+ 2,6	+ 6,8	+ 12,3	+ 17,6	+ 20,1	+ 22,0	+ 21,4	+ 16,9	+ 12,5	+ 6,8	+ 2,8	+ 11,9

Maximum Temperatur [°C]



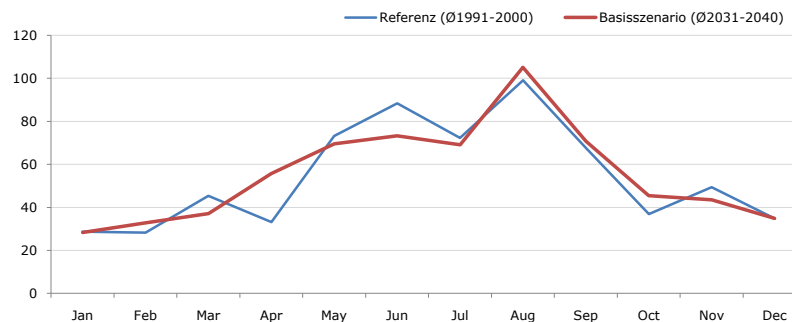
Maximum Temperatur [°C]	Jan	Feb	Mar	Apr	May	Jun	Jul	Aug	Sep	Oct	Nov	Dec	Jahr
Referenz (Ø1991-2000)	+ 16,1	+ 17,4	+ 25,7	+ 27,2	+ 30,7	+ 33,8	+ 36,3	+ 36,2	+ 29,9	+ 26,8	+ 21,6	+ 15,5	+ 26,5
Basisszenario (Ø2031-2040)	+ 15,1	+ 18,6	+ 25,9	+ 29,3	+ 32,9	+ 36,5	+ 37,8	+ 37,7	+ 31,4	+ 28,2	+ 25,0	+ 15,0	+ 27,8

Minimum Temperatur [°C]



Minimum Temperatur [°C]	Jan	Feb	Mar	Apr	May	Jun	Jul	Aug	Sep	Oct	Nov	Dec	Jahr
Referenz (Ø1991-2000)	- 18,3	- 18,9	- 9,2	- 4,9	- 0,6	+ 3,7	+ 7,0	+ 6,2	+ 3,0	- 2,8	- 13,3	- 18,2	- 5,4
Basisszenario (Ø2031-2040)	- 20,4	- 17,5	- 9,1	- 1,7	+ 3,7	+ 5,0	+ 8,1	+ 8,3	+ 4,0	- 2,7	- 10,7	- 18,5	- 4,2

Niederschlag [mm]



Niederschlag [mm]	Jan	Feb	Mar	Apr	May	Jun	Jul	Aug	Sep	Oct	Nov	Dec	Jahr
Referenz (Ø1991-2000)	28,7	28,3	45,4	33,2	73,2	88,4	72,4	99,1	67,7	36,9	49,4	34,8	657,5
Basisszenario (Ø2031-2040)	28,3	32,8	37,1	55,8	69,6	73,3	69,1	105,1	70,7	45,5	43,6	34,9	665,7

Q: Franziska Strauss, Herbert Formayer, Veronika Asamer, Erwin Schmid, 2010; Climate change data for Austria and the period 2008-2040 with one day and km2 resolution.

Ergebnisdarstellung: Dietmar Weinberger und Franz Sinabell, WIFO, www.wifo.ac.at.

Hinweise: Hervorgegangen aus dem Projekt "Werkzeuge für Modelle einer nachhaltigen Wirtschaft", im Rahmen der Programme proVISION und PFEIL10, finanziert vom Bundesministerium für Land- und Forstwirtschaft, Umwelt und Wasserwirtschaft.

Nähere Informationen: www.landnutzung.at

Referenz (Ø1991-2000): Klimabedingungen in der Periode 1991 bis 2000

Basisszenario (Ø2031-2040): Mittlerer Temperaturanstieg und gleichbleibende Niederschlagsverteilung