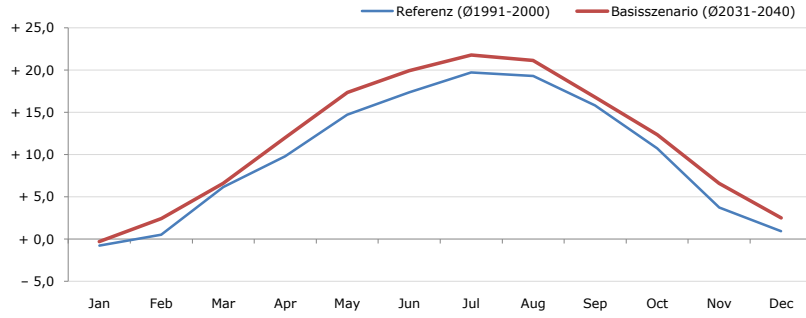


Gemeindename:
 Gemeindegennzahl
 Bezirk
 Bundesland
 Anzahl der Klimacluster

Bad Fischau-Brunn
 32301
 Wiener Neustadt (Land)
 Niederösterreich
 3

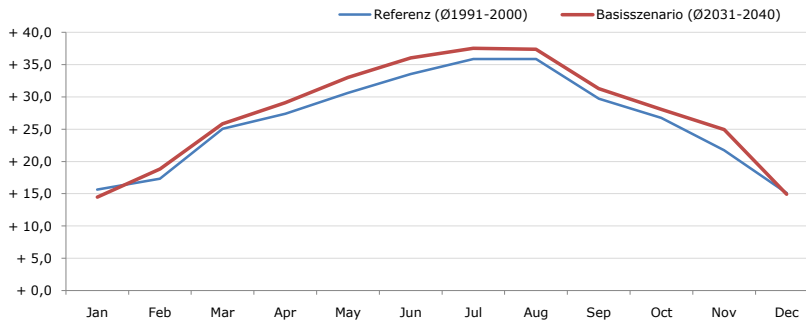


Durchschnittstemperatur [°C]



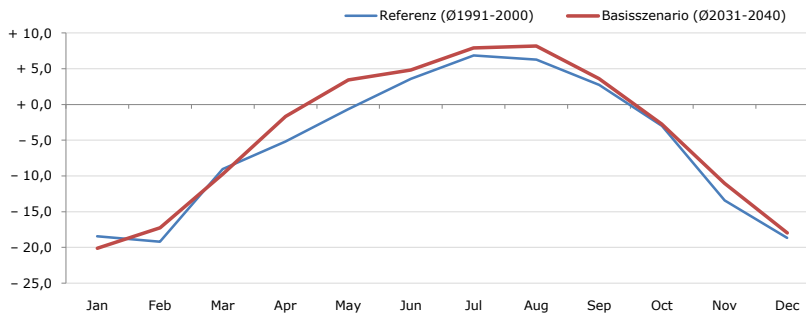
Average temperature [°C]	Jan	Feb	Mar	Apr	May	Jun	Jul	Aug	Sep	Oct	Nov	Dec	Jahr
Referenz (Ø1991-2000)	- 0,7	+ 0,5	+ 6,2	+ 9,8	+ 14,7	+ 17,4	+ 19,7	+ 19,3	+ 15,8	+ 10,8	+ 3,7	+ 1,0	+ 9,9
Basisszenario (Ø2031-2040)	- 0,3	+ 2,5	+ 6,6	+ 12,0	+ 17,4	+ 19,9	+ 21,8	+ 21,2	+ 16,8	+ 12,4	+ 6,6	+ 2,5	+ 11,7

Maximum Temperatur [°C]



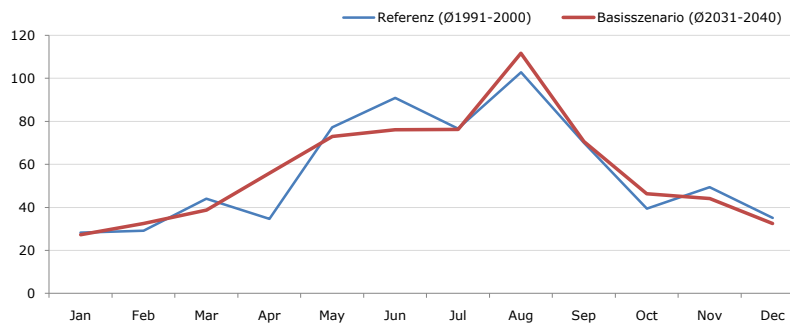
Maximum Temperatur [°C]	Jan	Feb	Mar	Apr	May	Jun	Jul	Aug	Sep	Oct	Nov	Dec	Jahr
Referenz (Ø1991-2000)	+ 15,6	+ 17,3	+ 25,1	+ 27,4	+ 30,6	+ 33,5	+ 35,9	+ 35,9	+ 29,7	+ 26,8	+ 21,8	+ 15,1	+ 26,3
Basisszenario (Ø2031-2040)	+ 14,5	+ 18,8	+ 25,8	+ 29,1	+ 33,0	+ 36,1	+ 37,5	+ 37,4	+ 31,3	+ 28,1	+ 24,9	+ 14,9	+ 27,7

Minimum Temperatur [°C]



Minimum Temperatur [°C]	Jan	Feb	Mar	Apr	May	Jun	Jul	Aug	Sep	Oct	Nov	Dec	Jahr
Referenz (Ø1991-2000)	- 18,4	- 19,2	- 9,0	- 5,2	- 0,7	+ 3,6	+ 6,9	+ 6,3	+ 2,8	- 3,0	- 13,4	- 18,7	- 5,6
Basisszenario (Ø2031-2040)	- 20,1	- 17,3	- 9,7	- 1,7	+ 3,4	+ 4,8	+ 7,9	+ 8,2	+ 3,6	- 2,7	- 11,0	- 18,0	- 4,3

Niederschlag [mm]



Niederschlag [mm]	Jan	Feb	Mar	Apr	May	Jun	Jul	Aug	Sep	Oct	Nov	Dec	Jahr
Referenz (Ø1991-2000)	28,2	29,1	44,0	34,7	77,2	90,9	76,6	102,8	70,1	39,5	49,5	35,1	677,7
Basisszenario (Ø2031-2040)	27,2	32,5	38,7	55,9	73,0	76,1	76,3	111,7	70,5	46,3	44,1	32,6	685,0

Q: Franziska Strauss, Herbert Formayer, Veronika Asamer, Erwin Schmid, 2010; Climate change data for Austria and the period 2008-2040 with one day and km2 resolution.

Ergebnisdarstellung: Dietmar Weinberger und Franz Sinabell, WIFO, www.wifo.ac.at.

Hinweise: Hervorgegangen aus dem Projekt "Werkzeuge für Modelle einer nachhaltigen Wirtschaft", im Rahmen der Programme proVISION und PFEIL10, finanziert vom Bundesministerium für Land- und Forstwirtschaft, Umwelt und Wasserwirtschaft.

Nähere Informationen: www.landnutzung.at

Referenz (Ø1991-2000): Klimabedingungen in der Periode 1991 bis 2000

Basisszenario (Ø2031-2040): Mittlerer Temperaturanstieg und gleichbleibende Niederschlagsverteilung