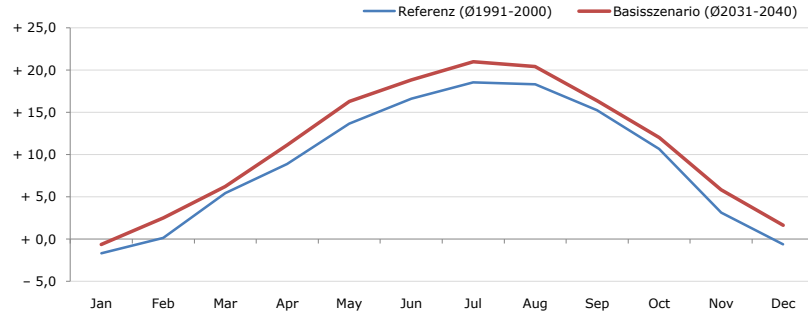


Gemeindename:
Gemeindekennzahl
Bezirk
Bundesland
Anzahl der Klimacluster

Hochwolkersdorf
32310
Wiener Neustadt (Land)
Niederösterreich
2

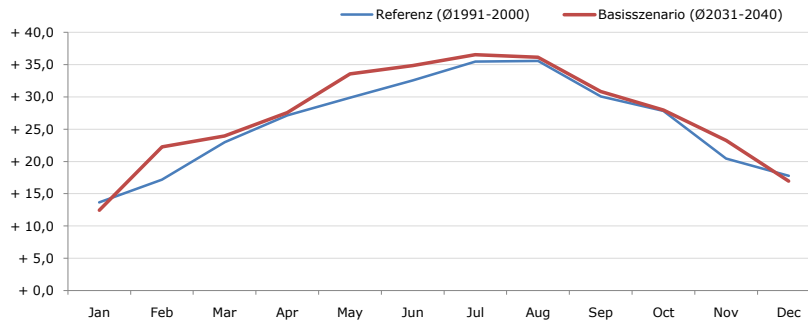


Durchschnittstemperatur [°C]



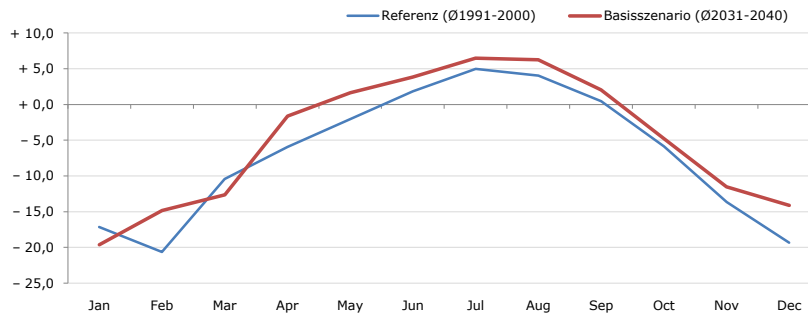
Average temperature [°C]	Jan	Feb	Mar	Apr	May	Jun	Jul	Aug	Sep	Oct	Nov	Dec	Jahr
Referenz (Ø1991-2000)	-1,7	+0,2	+5,5	+8,9	+13,7	+16,6	+18,6	+18,3	+15,3	+10,7	+3,1	-0,6	+9,1
Basisszenario (Ø2031-2040)	-0,6	+2,5	+6,2	+11,1	+16,3	+18,8	+21,0	+20,4	+16,4	+12,0	+5,8	+1,6	+11,0

Maximum Temperatur [°C]



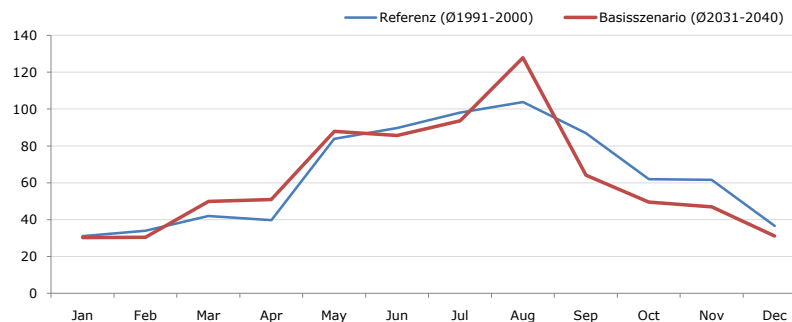
Maximum Temperatur [°C]	Jan	Feb	Mar	Apr	May	Jun	Jul	Aug	Sep	Oct	Nov	Dec	Jahr
Referenz (Ø1991-2000)	+13,7	+17,2	+23,0	+27,2	+29,9	+32,6	+35,5	+35,6	+30,1	+27,9	+20,5	+17,8	+25,9
Basisszenario (Ø2031-2040)	+12,5	+22,3	+24,0	+27,6	+33,6	+34,9	+36,6	+36,2	+30,9	+28,0	+23,3	+17,0	+27,2

Minimum Temperatur [°C]



Minimum Temperatur [°C]	Jan	Feb	Mar	Apr	May	Jun	Jul	Aug	Sep	Oct	Nov	Dec	Jahr
Referenz (Ø1991-2000)	-17,1	-20,6	-10,4	-5,9	-2,0	+1,9	+5,0	+4,1	+0,5	-5,8	-13,6	-19,3	-6,9
Basisszenario (Ø2031-2040)	-19,6	-14,8	-12,6	-1,6	+1,7	+3,9	+6,5	+6,3	+2,1	-4,7	-11,5	-14,1	-4,9

Niederschlag [mm]



Niederschlag [mm]	Jan	Feb	Mar	Apr	May	Jun	Jul	Aug	Sep	Oct	Nov	Dec	Jahr
Referenz (Ø1991-2000)	31,1	33,9	42,0	39,8	83,8	89,8	98,1	103,9	87,1	62,1	61,7	36,7	769,8
Basisszenario (Ø2031-2040)	30,3	30,4	49,8	51,0	88,0	85,6	93,6	127,8	64,2	49,6	46,9	31,1	748,5

Q: Franziska Strauss, Herbert Formayer, Veronika Asamer, Erwin Schmid, 2010; Climate change data for Austria and the period 2008-2040 with one day and km2 resolution.

Ergebnisdarstellung: Dietmar Weinberger und Franz Sinabell, WIFO, www.wifo.ac.at.

Hinweise: Hervorgegangen aus dem Projekt "Werkzeuge für Modelle einer nachhaltigen Wirtschaft", im Rahmen der Programme proVISION und PFEIL10, finanziert vom Bundesministerium für Land- und Forstwirtschaft, Umwelt und Wasserwirtschaft.

Nähere Informationen: www.landnutzung.at

Referenz (Ø1991-2000): Klimabedingungen in der Periode 1991 bis 2000

Basisszenario (Ø2031-2040): Mittlerer Temperaturanstieg und gleichbleibende Niederschlagsverteilung