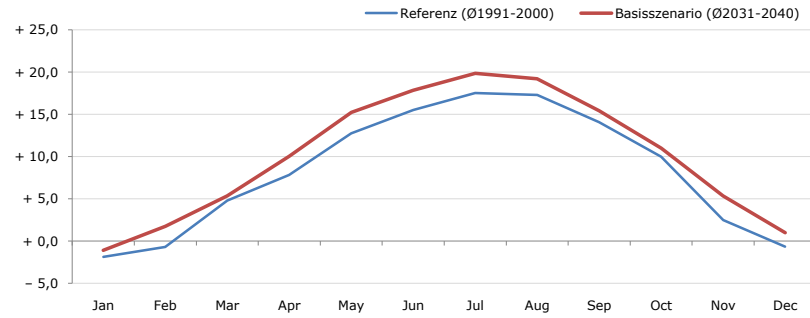


**Gemeindename:**  
Gemeindekennzahl  
Bezirk  
Bundesland  
Anzahl der Klimacluster

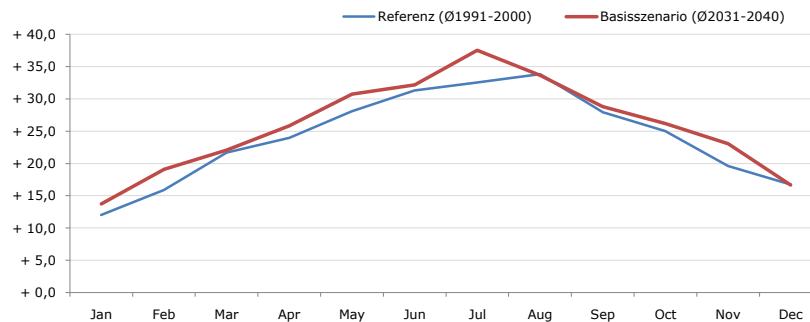
**Krumbach**  
32315  
Wiener Neustadt (Land)  
Niederösterreich  
2

**Durchschnittstemperatur [°C]**



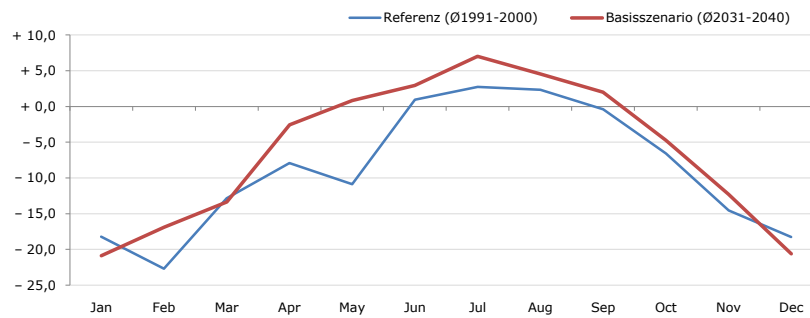
Average temperature [°C]	Jan	Feb	Mar	Apr	May	Jun	Jul	Aug	Sep	Oct	Nov	Dec	Jahr
Referenz (Ø1991-2000)	- 1,9	- 0,7	+ 4,8	+ 7,8	+ 12,7	+ 15,5	+ 17,5	+ 17,3	+ 14,1	+ 10,0	+ 2,5	- 0,6	+ 8,3
Basisszenario (Ø2031-2040)	- 1,1	+ 1,8	+ 5,3	+ 10,0	+ 15,2	+ 17,9	+ 19,9	+ 19,2	+ 15,4	+ 11,0	+ 5,4	+ 1,0	+ 10,1

**Maximum Temperatur [°C]**



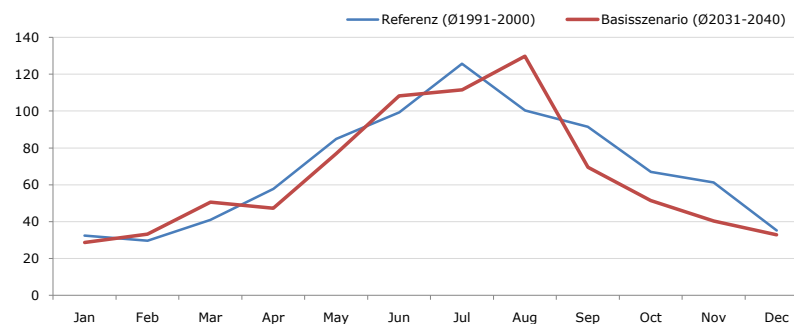
Maximum Temperatur [°C]	Jan	Feb	Mar	Apr	May	Jun	Jul	Aug	Sep	Oct	Nov	Dec	Jahr
Referenz (Ø1991-2000)	+ 12,0	+ 15,9	+ 21,7	+ 24,0	+ 28,1	+ 31,3	+ 32,5	+ 33,9	+ 27,9	+ 25,0	+ 19,6	+ 16,8	+ 24,1
Basisszenario (Ø2031-2040)	+ 13,7	+ 19,1	+ 22,1	+ 25,9	+ 30,7	+ 32,2	+ 37,6	+ 33,7	+ 28,8	+ 26,2	+ 23,0	+ 16,7	+ 25,8

**Minimum Temperatur [°C]**



Minimum Temperatur [°C]	Jan	Feb	Mar	Apr	May	Jun	Jul	Aug	Sep	Oct	Nov	Dec	Jahr
Referenz (Ø1991-2000)	- 18,2	- 22,7	- 12,8	- 7,9	- 10,9	+ 0,9	+ 2,7	+ 2,4	- 0,4	- 6,6	- 14,6	- 18,3	- 8,8
Basisszenario (Ø2031-2040)	- 20,9	- 16,9	- 13,4	- 2,6	+ 0,8	+ 2,9	+ 7,0	+ 4,6	+ 2,0	- 4,7	- 12,3	- 20,6	- 6,1

**Niederschlag [mm]**



Niederschlag [mm]	Jan	Feb	Mar	Apr	May	Jun	Jul	Aug	Sep	Oct	Nov	Dec	Jahr
Referenz (Ø1991-2000)	32,5	29,7	41,0	57,8	84,8	99,3	125,7	100,3	91,5	67,0	61,3	35,3	826,3
Basisszenario (Ø2031-2040)	28,8	33,2	50,6	47,2	76,9	108,2	111,5	129,8	69,4	51,5	40,4	32,8	780,4

Q: Franziska Strauss, Herbert Formayer, Veronika Asamer, Erwin Schmid, 2010; Climate change data for Austria and the period 2008-2040 with one day and km2 resolution.

Ergebnisdarstellung: Dietmar Weinberger und Franz Sinabell, WIFO, www.wifo.ac.at.

Hinweise: Hervorgegangen aus dem Projekt "Werkzeuge für Modelle einer nachhaltigen Wirtschaft", im Rahmen der Programme proVISION und PFEIL10, finanziert vom Bundesministerium für Land- und Forstwirtschaft, Umwelt und Wasserwirtschaft.

Nähere Informationen: www.landnutzung.at

Referenz (Ø1991-2000): Klimabedingungen in der Periode 1991 bis 2000

Basisszenario (Ø2031-2040): Mittlerer Temperaturanstieg und gleichbleibende Niederschlagsverteilung