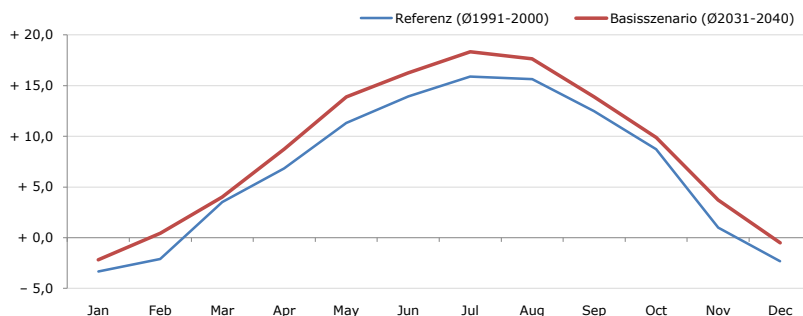


Gemeindename:
 Gemeindegennzahl
 Bezirk
 Bundesland
 Anzahl der Klimacluster

Muggendorf
 32322
 Wiener Neustadt (Land)
 Niederösterreich
 7

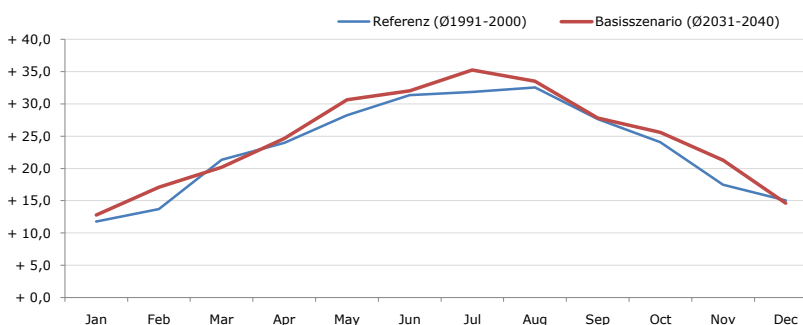


Durchschnittstemperatur [°C]



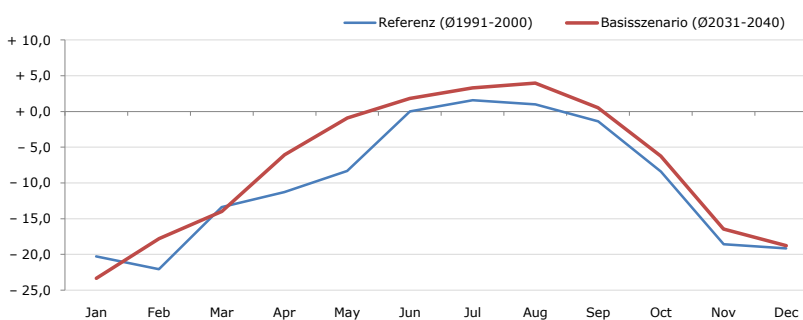
| Average temperature [°C] | Jan | Feb | Mar | Apr | May | Jun | Jul | Aug | Sep | Oct | Nov | Dec | Jahr |
|----------------------------|-------|-------|-------|-------|--------|--------|--------|--------|--------|-------|-------|-------|-------|
| Referenz (Ø1991-2000) | - 3,3 | - 2,1 | + 3,5 | + 6,8 | + 11,3 | + 13,9 | + 15,9 | + 15,6 | + 12,5 | + 8,7 | + 1,0 | - 2,3 | + 6,9 |
| Basisszenario (Ø2031-2040) | - 2,2 | + 0,4 | + 4,0 | + 8,8 | + 13,9 | + 16,2 | + 18,3 | + 17,7 | + 13,9 | + 9,9 | + 3,7 | - 0,5 | + 8,7 |

Maximum Temperatur [°C]



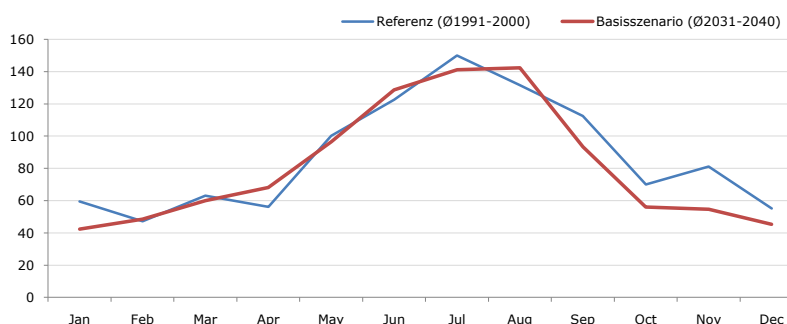
| Maximum Temperatur [°C] | Jan | Feb | Mar | Apr | May | Jun | Jul | Aug | Sep | Oct | Nov | Dec | Jahr |
|----------------------------|--------|--------|--------|--------|--------|--------|--------|--------|--------|--------|--------|--------|--------|
| Referenz (Ø1991-2000) | + 11,8 | + 13,7 | + 21,3 | + 24,0 | + 28,3 | + 31,4 | + 31,8 | + 32,6 | + 27,6 | + 24,1 | + 17,5 | + 15,0 | + 23,3 |
| Basisszenario (Ø2031-2040) | + 12,8 | + 17,1 | + 20,2 | + 24,7 | + 30,7 | + 32,0 | + 35,3 | + 33,5 | + 27,8 | + 25,6 | + 21,3 | + 14,6 | + 24,7 |

Minimum Temperatur [°C]



| Minimum Temperatur [°C] | Jan | Feb | Mar | Apr | May | Jun | Jul | Aug | Sep | Oct | Nov | Dec | Jahr |
|----------------------------|--------|--------|--------|--------|-------|-------|-------|-------|-------|-------|--------|--------|-------|
| Referenz (Ø1991-2000) | - 20,3 | - 22,1 | - 13,4 | - 11,3 | - 8,3 | + 0,0 | + 1,6 | + 1,0 | - 1,4 | - 8,4 | - 18,6 | - 19,2 | - 9,9 |
| Basisszenario (Ø2031-2040) | - 23,3 | - 17,8 | - 14,0 | - 6,1 | - 0,9 | + 1,8 | + 3,3 | + 4,0 | + 0,5 | - 6,2 | - 16,5 | - 18,8 | - 7,8 |

Niederschlag [mm]



| Niederschlag [mm] | Jan | Feb | Mar | Apr | May | Jun | Jul | Aug | Sep | Oct | Nov | Dec | Jahr |
|----------------------------|------|------|------|------|-------|-------|-------|-------|-------|------|------|------|--------|
| Referenz (Ø1991-2000) | 59,5 | 47,2 | 63,2 | 56,1 | 100,2 | 122,6 | 149,9 | 131,5 | 112,4 | 70,0 | 81,1 | 55,2 | 1048,8 |
| Basisszenario (Ø2031-2040) | 42,3 | 48,4 | 60,1 | 68,1 | 96,5 | 128,6 | 141,3 | 142,4 | 93,4 | 56,0 | 54,7 | 45,3 | 977,1 |

Q: Franziska Strauss, Herbert Formayer, Veronika Asamer, Erwin Schmid, 2010; Climate change data for Austria and the period 2008-2040 with one day and km2 resolution.

Ergebnisdarstellung: Dietmar Weinberger und Franz Sinabell, WIFO, www.wifo.ac.at.

Hinweise: Hervorgegangen aus dem Projekt "Werkzeuge für Modelle einer nachhaltigen Wirtschaft", im Rahmen der Programme proVISION und PFEIL10, finanziert vom Bundesministerium für Land- und Forstwirtschaft, Umwelt und Wasserwirtschaft.

Nähere Informationen: www.landnutzung.at

Referenz (Ø1991-2000): Klimabedingungen in der Periode 1991 bis 2000

Basisszenario (Ø2031-2040): Mittlerer Temperaturanstieg und gleichbleibende Niederschlagsverteilung