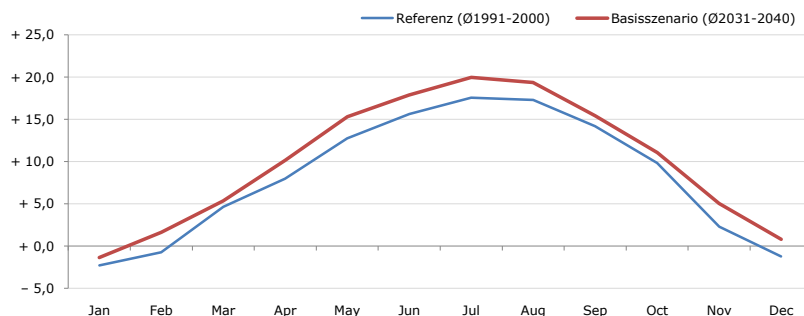


Gemeindename:
Gemeindekennzahl
Bezirk
Bundesland
Anzahl der Klimacluster

Pernitz
32323
Wiener Neustadt (Land)
Niederösterreich
4

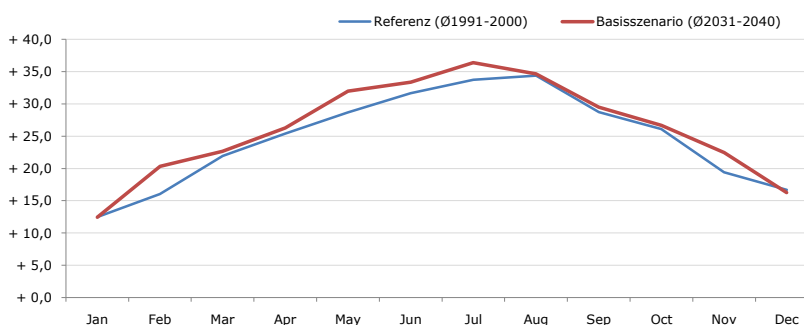


Durchschnittstemperatur [°C]



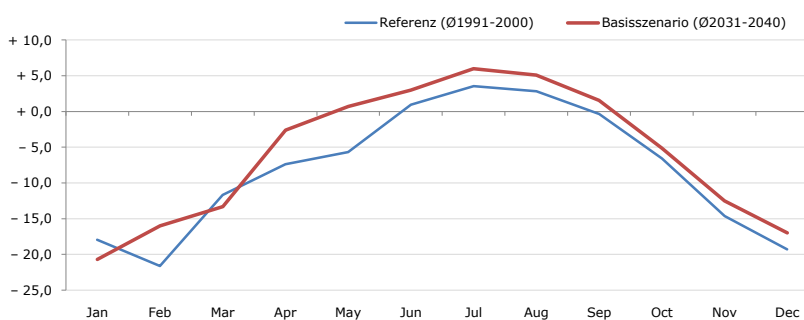
Average temperature [°C]	Jan	Feb	Mar	Apr	May	Jun	Jul	Aug	Sep	Oct	Nov	Dec	Jahr
Referenz (Ø1991-2000)	- 2,3	- 0,7	+ 4,7	+ 8,0	+ 12,7	+ 15,6	+ 17,6	+ 17,3	+ 14,2	+ 9,9	+ 2,3	- 1,2	+ 8,2
Basisszenario (Ø2031-2040)	- 1,3	+ 1,7	+ 5,3	+ 10,2	+ 15,3	+ 17,9	+ 20,0	+ 19,4	+ 15,4	+ 11,1	+ 5,0	+ 0,8	+ 10,1

Maximum Temperatur [°C]



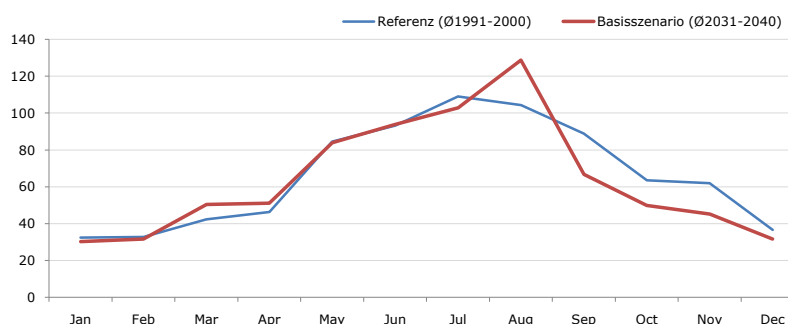
Maximum Temperatur [°C]	Jan	Feb	Mar	Apr	May	Jun	Jul	Aug	Sep	Oct	Nov	Dec	Jahr
Referenz (Ø1991-2000)	+ 12,5	+ 16,1	+ 22,0	+ 25,4	+ 28,7	+ 31,6	+ 33,7	+ 34,4	+ 28,8	+ 26,1	+ 19,4	+ 16,7	+ 24,7
Basisszenario (Ø2031-2040)	+ 12,4	+ 20,3	+ 22,7	+ 26,3	+ 32,0	+ 33,4	+ 36,4	+ 34,7	+ 29,5	+ 26,7	+ 22,5	+ 16,3	+ 26,1

Minimum Temperatur [°C]



Minimum Temperatur [°C]	Jan	Feb	Mar	Apr	May	Jun	Jul	Aug	Sep	Oct	Nov	Dec	Jahr
Referenz (Ø1991-2000)	- 18,0	- 21,6	- 11,7	- 7,4	- 5,7	+ 1,0	+ 3,5	+ 2,8	- 0,3	- 6,6	- 14,7	- 19,3	- 8,1
Basisszenario (Ø2031-2040)	- 20,7	- 16,0	- 13,3	- 2,6	+ 0,7	+ 3,0	+ 6,0	+ 5,1	+ 1,5	- 5,1	- 12,5	- 17,0	- 5,9

Niederschlag [mm]



Niederschlag [mm]	Jan	Feb	Mar	Apr	May	Jun	Jul	Aug	Sep	Oct	Nov	Dec	Jahr
Referenz (Ø1991-2000)	32,4	32,8	42,4	46,3	84,5	93,2	109,0	104,3	88,9	63,6	62,0	36,6	795,9
Basisszenario (Ø2031-2040)	30,3	31,7	50,4	51,1	84,0	93,8	102,8	128,7	66,8	49,9	45,3	31,7	766,5

Q: Franziska Strauss, Herbert Formayer, Veronika Asamer, Erwin Schmid, 2010; Climate change data for Austria and the period 2008-2040 with one day and km2 resolution.

Ergebnisdarstellung: Dietmar Weinberger und Franz Sinabell, WIFO, www.wifo.ac.at.

Hinweise: Hervorgegangen aus dem Projekt "Werkzeuge für Modelle einer nachhaltigen Wirtschaft", im Rahmen der Programme proVISION und PFEIL10, finanziert vom Bundesministerium für Land- und Forstwirtschaft, Umwelt und Wasserwirtschaft.

Nähere Informationen: www.landnutzung.at

Referenz (Ø1991-2000): Klimabedingungen in der Periode 1991 bis 2000

Basisszenario (Ø2031-2040): Mittlerer Temperaturanstieg und gleichbleibende Niederschlagsverteilung