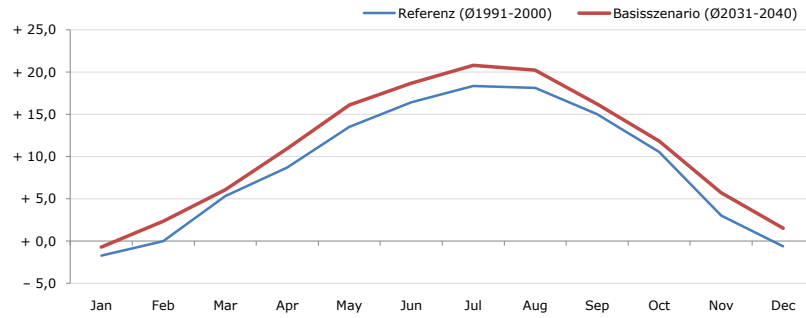


**Gemeindename:**  
Gemeindekennzahl  
Bezirk  
Bundesland  
Anzahl der Klimacluster

**Bromberg**  
32325  
Wiener Neustadt (Land)  
Niederösterreich  
3

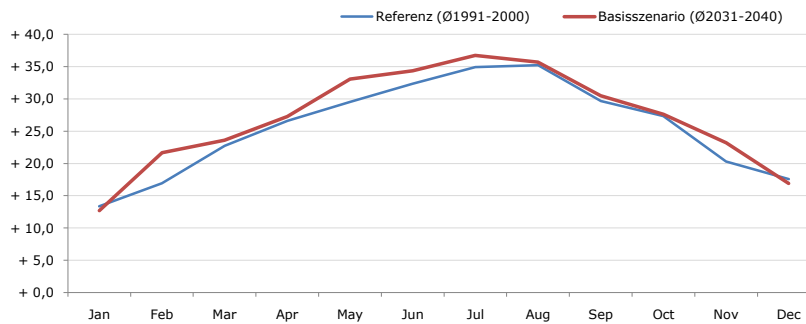


**Durchschnittstemperatur [°C]**



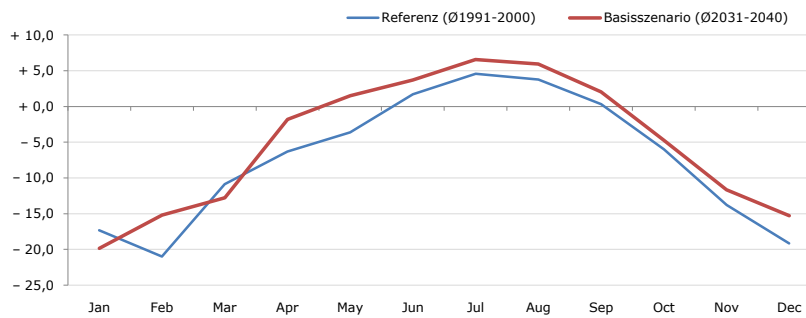
Average temperature [°C]	Jan	Feb	Mar	Apr	May	Jun	Jul	Aug	Sep	Oct	Nov	Dec	Jahr
Referenz (Ø1991-2000)	- 1,7	+ 0,0	+ 5,3	+ 8,7	+ 13,5	+ 16,4	+ 18,4	+ 18,1	+ 15,0	+ 10,6	+ 3,0	- 0,6	+ 9,0
Basisszenario (Ø2031-2040)	- 0,7	+ 2,4	+ 6,1	+ 10,9	+ 16,1	+ 18,7	+ 20,8	+ 20,2	+ 16,2	+ 11,8	+ 5,7	+ 1,5	+ 10,9

**Maximum Temperatur [°C]**



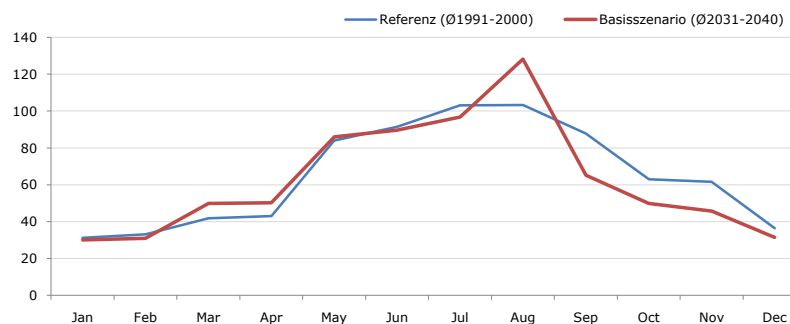
Maximum Temperatur [°C]	Jan	Feb	Mar	Apr	May	Jun	Jul	Aug	Sep	Oct	Nov	Dec	Jahr
Referenz (Ø1991-2000)	+ 13,4	+ 16,9	+ 22,7	+ 26,6	+ 29,5	+ 32,3	+ 34,9	+ 35,3	+ 29,7	+ 27,4	+ 20,3	+ 17,6	+ 25,6
Basisszenario (Ø2031-2040)	+ 12,7	+ 21,7	+ 23,6	+ 27,3	+ 33,1	+ 34,4	+ 36,7	+ 35,7	+ 30,5	+ 27,6	+ 23,2	+ 16,9	+ 27,0

**Minimum Temperatur [°C]**



Minimum Temperatur [°C]	Jan	Feb	Mar	Apr	May	Jun	Jul	Aug	Sep	Oct	Nov	Dec	Jahr
Referenz (Ø1991-2000)	- 17,3	- 21,0	- 10,9	- 6,3	- 3,6	+ 1,7	+ 4,6	+ 3,8	+ 0,3	- 6,0	- 13,8	- 19,1	- 7,2
Basisszenario (Ø2031-2040)	- 19,9	- 15,2	- 12,8	- 1,8	+ 1,5	+ 3,7	+ 6,6	+ 6,0	+ 2,1	- 4,7	- 11,7	- 15,3	- 5,1

**Niederschlag [mm]**



Niederschlag [mm]	Jan	Feb	Mar	Apr	May	Jun	Jul	Aug	Sep	Oct	Nov	Dec	Jahr
Referenz (Ø1991-2000)	31,3	33,2	41,8	43,0	84,0	91,5	103,0	103,3	87,8	62,9	61,6	36,4	779,9
Basisszenario (Ø2031-2040)	30,1	30,9	50,0	50,3	86,0	89,6	96,8	128,2	65,1	50,0	45,7	31,4	754,2

Q: Franziska Strauss, Herbert Formayer, Veronika Asamer, Erwin Schmid, 2010; Climate change data for Austria and the period 2008-2040 with one day and km2 resolution.

Ergebnisdarstellung: Dietmar Weinberger und Franz Sinabell, WIFO, www.wifo.ac.at.

Hinweise: Hervorgegangen aus dem Projekt "Werkzeuge für Modelle einer nachhaltigen Wirtschaft", im Rahmen der Programme proVISION und PFEIL10, finanziert vom Bundesministerium für Land- und Forstwirtschaft, Umwelt und Wasserwirtschaft.

Nähere Informationen: www.landnutzung.at

Referenz (Ø1991-2000): Klimabedingungen in der Periode 1991 bis 2000

Basisszenario (Ø2031-2040): Mittlerer Temperaturanstieg und gleichbleibende Niederschlagsverteilung