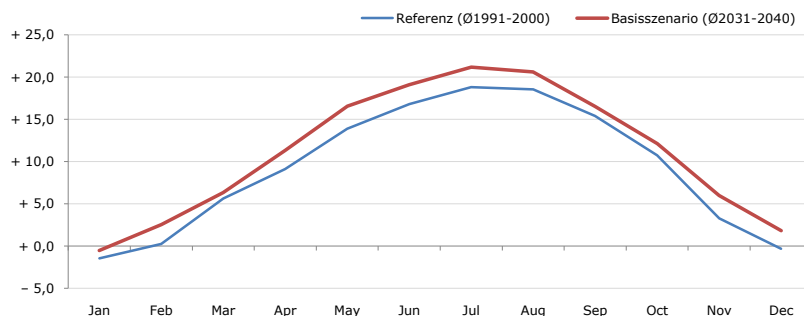


Gemeindename:
 Gemeindegennzahl
 Bezirk
 Bundesland
 Anzahl der Klimacluster

Winzendorf-Muthmannsdorf
 32336
 Wiener Neustadt (Land)
 Niederösterreich
 2

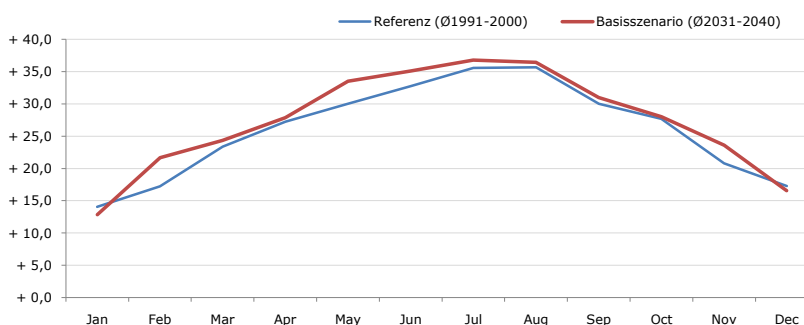


Durchschnittstemperatur [°C]



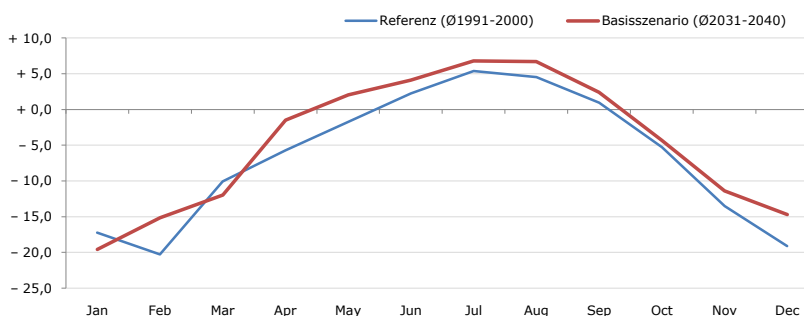
| Average temperature [°C] | Jan | Feb | Mar | Apr | May | Jun | Jul | Aug | Sep | Oct | Nov | Dec | Jahr |
|----------------------------|-------|-------|-------|--------|--------|--------|--------|--------|--------|--------|-------|-------|--------|
| Referenz (Ø1991-2000) | - 1,5 | + 0,3 | + 5,6 | + 9,1 | + 13,9 | + 16,8 | + 18,8 | + 18,6 | + 15,4 | + 10,8 | + 3,3 | - 0,3 | + 9,3 |
| Basisszenario (Ø2031-2040) | - 0,5 | + 2,5 | + 6,4 | + 11,4 | + 16,5 | + 19,1 | + 21,2 | + 20,6 | + 16,5 | + 12,1 | + 6,0 | + 1,8 | + 11,2 |

Maximum Temperatur [°C]



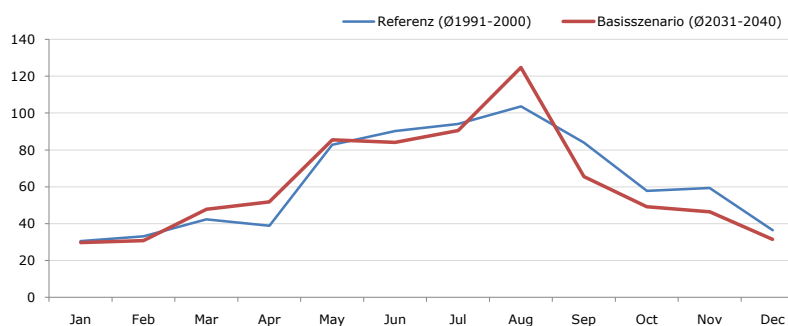
| Maximum Temperatur [°C] | Jan | Feb | Mar | Apr | May | Jun | Jul | Aug | Sep | Oct | Nov | Dec | Jahr |
|----------------------------|--------|--------|--------|--------|--------|--------|--------|--------|--------|--------|--------|--------|--------|
| Referenz (Ø1991-2000) | + 14,1 | + 17,2 | + 23,4 | + 27,3 | + 30,0 | + 32,8 | + 35,6 | + 35,7 | + 30,0 | + 27,7 | + 20,8 | + 17,3 | + 26,0 |
| Basisszenario (Ø2031-2040) | + 12,8 | + 21,7 | + 24,4 | + 27,9 | + 33,5 | + 35,1 | + 36,8 | + 36,4 | + 31,0 | + 28,0 | + 23,6 | + 16,6 | + 27,3 |

Minimum Temperatur [°C]



| Minimum Temperatur [°C] | Jan | Feb | Mar | Apr | May | Jun | Jul | Aug | Sep | Oct | Nov | Dec | Jahr |
|----------------------------|--------|--------|--------|-------|-------|-------|-------|-------|-------|-------|--------|--------|-------|
| Referenz (Ø1991-2000) | - 17,3 | - 20,3 | - 10,1 | - 5,7 | - 1,7 | + 2,2 | + 5,4 | + 4,5 | + 0,9 | - 5,3 | - 13,5 | - 19,1 | - 6,6 |
| Basisszenario (Ø2031-2040) | - 19,6 | - 15,2 | - 12,0 | - 1,5 | + 2,0 | + 4,1 | + 6,8 | + 6,7 | + 2,4 | - 4,3 | - 11,4 | - 14,7 | - 4,7 |

Niederschlag [mm]



| Niederschlag [mm] | Jan | Feb | Mar | Apr | May | Jun | Jul | Aug | Sep | Oct | Nov | Dec | Jahr |
|----------------------------|------|------|------|------|------|------|------|-------|------|------|------|------|-------|
| Referenz (Ø1991-2000) | 30,5 | 33,1 | 42,3 | 38,9 | 82,9 | 90,2 | 94,2 | 103,7 | 84,1 | 57,9 | 59,4 | 36,5 | 753,7 |
| Basisszenario (Ø2031-2040) | 29,7 | 30,9 | 47,8 | 51,8 | 85,5 | 84,0 | 90,5 | 124,8 | 65,5 | 49,2 | 46,5 | 31,4 | 737,5 |

Q: Franziska Strauss, Herbert Formayer, Veronika Asamer, Erwin Schmid, 2010; Climate change data for Austria and the period 2008-2040 with one day and km2 resolution.
 Ergebnisdarstellung: Dietmar Weinberger und Franz Sinabell, WIFO, www.wifo.ac.at.
 Hinweise: Hervorgegangen aus dem Projekt "Werkzeuge für Modelle einer nachhaltigen Wirtschaft", im Rahmen der Programme proVISION und PFEIL10, finanziert vom Bundesministerium für Land- und Forstwirtschaft, Umwelt und Wasserwirtschaft.
 Nähere Informationen: www.landnutzung.at
 Referenz (Ø1991-2000): Klimabedingungen in der Periode 1991 bis 2000
 Basisszenario (Ø2031-2040): Mittlerer Temperaturanstieg und gleichbleibende Niederschlagsverteilung