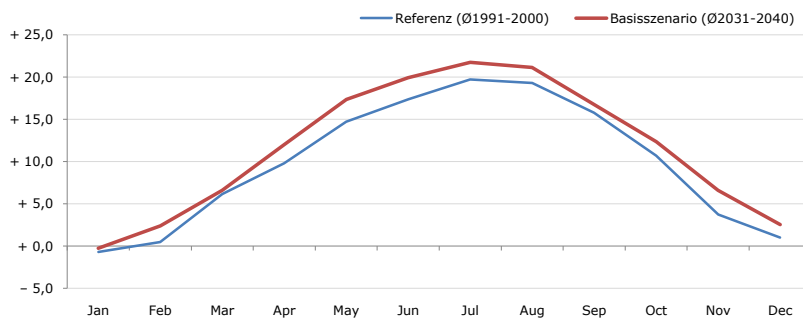


Gemeindename:
 Gemeindegennzahl
 Bezirk
 Bundesland
 Anzahl der Klimacluster

Wöllersdorf-Steinbrückl
 32337
 Wiener Neustadt (Land)
 Niederösterreich
 3

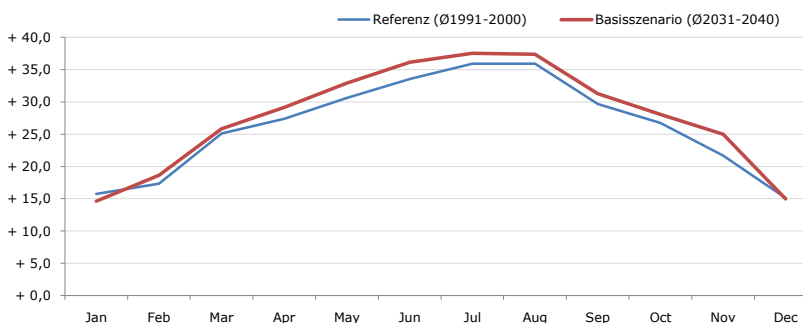


Durchschnittstemperatur [°C]



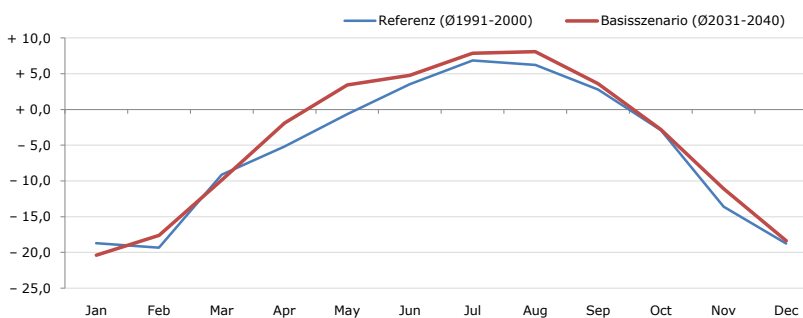
Average temperature [°C]	Jan	Feb	Mar	Apr	May	Jun	Jul	Aug	Sep	Oct	Nov	Dec	Jahr
Referenz (Ø1991-2000)	- 0,7	+ 0,5	+ 6,2	+ 9,8	+ 14,7	+ 17,4	+ 19,7	+ 19,3	+ 15,8	+ 10,7	+ 3,8	+ 1,0	+ 9,9
Basisszenario (Ø2031-2040)	- 0,3	+ 2,4	+ 6,6	+ 12,0	+ 17,4	+ 19,9	+ 21,8	+ 21,1	+ 16,8	+ 12,4	+ 6,6	+ 2,6	+ 11,7

Maximum Temperatur [°C]



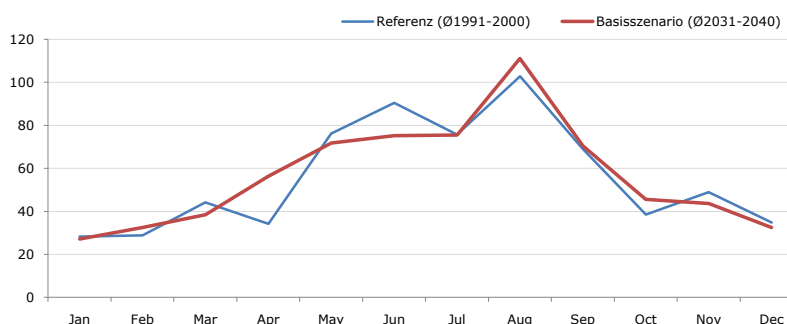
Maximum Temperatur [°C]	Jan	Feb	Mar	Apr	May	Jun	Jul	Aug	Sep	Oct	Nov	Dec	Jahr
Referenz (Ø1991-2000)	+ 15,7	+ 17,3	+ 25,1	+ 27,4	+ 30,6	+ 33,6	+ 35,9	+ 35,9	+ 29,7	+ 26,7	+ 21,7	+ 15,1	+ 26,3
Basisszenario (Ø2031-2040)	+ 14,6	+ 18,7	+ 25,9	+ 29,2	+ 32,9	+ 36,2	+ 37,6	+ 37,4	+ 31,3	+ 28,1	+ 25,0	+ 15,0	+ 27,7

Minimum Temperatur [°C]



Minimum Temperatur [°C]	Jan	Feb	Mar	Apr	May	Jun	Jul	Aug	Sep	Oct	Nov	Dec	Jahr
Referenz (Ø1991-2000)	- 18,7	- 19,3	- 9,1	- 5,2	- 0,7	+ 3,6	+ 6,9	+ 6,2	+ 2,8	- 2,9	- 13,6	- 18,8	- 5,7
Basisszenario (Ø2031-2040)	- 20,4	- 17,6	- 9,9	- 1,9	+ 3,4	+ 4,8	+ 7,9	+ 8,1	+ 3,6	- 2,8	- 11,1	- 18,4	- 4,5

Niederschlag [mm]



Niederschlag [mm]	Jan	Feb	Mar	Apr	May	Jun	Jul	Aug	Sep	Oct	Nov	Dec	Jahr
Referenz (Ø1991-2000)	28,3	28,8	44,2	34,2	76,3	90,4	75,7	102,8	69,0	38,6	48,9	34,9	672,0
Basisszenario (Ø2031-2040)	27,2	32,5	38,4	56,4	71,9	75,3	75,6	111,1	70,5	45,6	43,7	32,5	680,5

Q: Franziska Strauss, Herbert Formayer, Veronika Asamer, Erwin Schmid, 2010; Climate change data for Austria and the period 2008-2040 with one day and km2 resolution.

Ergebnisdarstellung: Dietmar Weinberger und Franz Sinabell, WIFO, www.wifo.ac.at.

Hinweise: Hervorgegangen aus dem Projekt "Werkzeuge für Modelle einer nachhaltigen Wirtschaft", im Rahmen der Programme proVISION und PFEIL10, finanziert vom Bundesministerium für Land- und Forstwirtschaft, Umwelt und Wasserwirtschaft.

Nähere Informationen: www.landnutzung.at

Referenz (Ø1991-2000): Klimabedingungen in der Periode 1991 bis 2000

Basisszenario (Ø2031-2040): Mittlerer Temperaturanstieg und gleichbleibende Niederschlagsverteilung