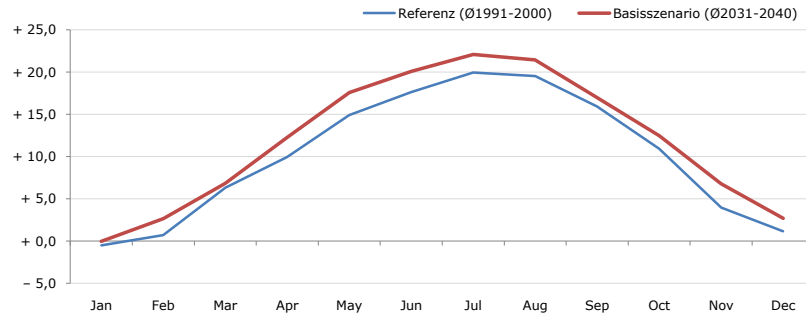


Gemeindename:
 Gemeindegennzahl
 Bezirk
 Bundesland
 Anzahl der Klimacluster

Klosterneuburg
 32408
 Wien-Umgebung
 Niederösterreich
 5

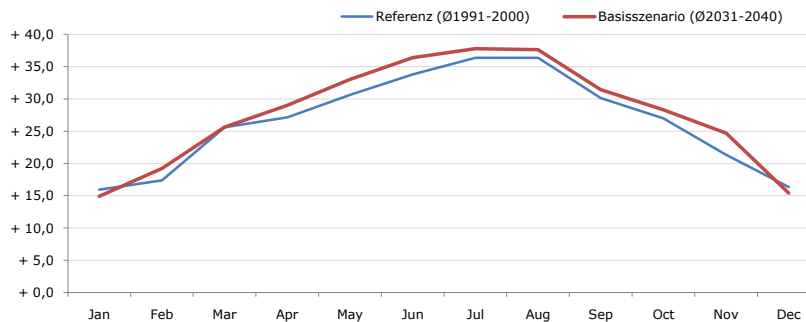


Durchschnittstemperatur [°C]



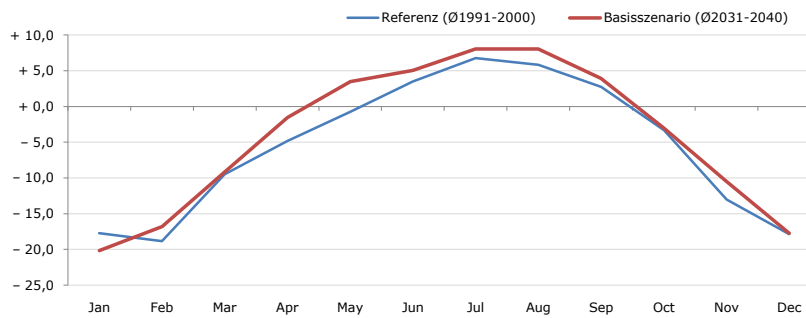
Average temperature [°C]	Jan	Feb	Mar	Apr	May	Jun	Jul	Aug	Sep	Oct	Nov	Dec	Jahr
Referenz (Ø1991-2000)	- 0,5	+ 0,7	+ 6,3	+ 10,0	+ 14,9	+ 17,7	+ 19,9	+ 19,6	+ 16,0	+ 10,9	+ 4,0	+ 1,2	+ 10,1
Basisszenario (Ø2031-2040)	- 0,0	+ 2,7	+ 6,8	+ 12,3	+ 17,6	+ 20,1	+ 22,1	+ 21,5	+ 17,0	+ 12,5	+ 6,8	+ 2,7	+ 11,9

Maximum Temperatur [°C]



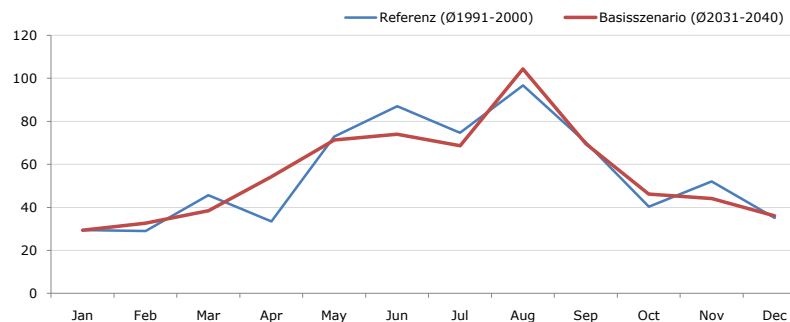
Maximum Temperatur [°C]	Jan	Feb	Mar	Apr	May	Jun	Jul	Aug	Sep	Oct	Nov	Dec	Jahr
Referenz (Ø1991-2000)	+ 15,9	+ 17,4	+ 25,6	+ 27,1	+ 30,6	+ 33,8	+ 36,4	+ 36,4	+ 30,1	+ 27,0	+ 21,4	+ 16,3	+ 26,6
Basisszenario (Ø2031-2040)	+ 14,9	+ 19,2	+ 25,6	+ 29,0	+ 33,0	+ 36,4	+ 37,8	+ 37,6	+ 31,5	+ 28,3	+ 24,7	+ 15,4	+ 27,8

Minimum Temperatur [°C]



Minimum Temperatur [°C]	Jan	Feb	Mar	Apr	May	Jun	Jul	Aug	Sep	Oct	Nov	Dec	Jahr
Referenz (Ø1991-2000)	- 17,7	- 18,8	- 9,5	- 4,8	- 0,8	+ 3,5	+ 6,8	+ 5,8	+ 2,7	- 3,3	- 13,0	- 17,9	- 5,5
Basisszenario (Ø2031-2040)	- 20,2	- 16,8	- 9,2	- 1,5	+ 3,5	+ 5,0	+ 8,0	+ 8,1	+ 3,9	- 3,0	- 10,5	- 17,8	- 4,1

Niederschlag [mm]



Niederschlag [mm]	Jan	Feb	Mar	Apr	May	Jun	Jul	Aug	Sep	Oct	Nov	Dec	Jahr
Referenz (Ø1991-2000)	29,4	29,0	45,6	33,5	72,9	87,1	74,7	96,7	70,3	40,3	52,1	35,1	666,8
Basisszenario (Ø2031-2040)	29,4	32,6	38,4	54,2	71,3	74,0	68,7	104,3	69,6	46,2	44,0	36,1	668,7

Q: Franziska Strauss, Herbert Formayer, Veronika Asamer, Erwin Schmid, 2010; Climate change data for Austria and the period 2008-2040 with one day and km2 resolution.

Ergebnisdarstellung: Dietmar Weinberger und Franz Sinabell, WIFO, www.wifo.ac.at.

Hinweise: Hervorgegangen aus dem Projekt "Werkzeuge für Modelle einer nachhaltigen Wirtschaft", im Rahmen der Programme proVISION und PFEIL10, finanziert vom Bundesministerium für Land- und Forstwirtschaft, Umwelt und Wasserwirtschaft.

Nähere Informationen: www.landnutzung.at

Referenz (Ø1991-2000): Klimabedingungen in der Periode 1991 bis 2000

Basisszenario (Ø2031-2040): Mittlerer Temperaturanstieg und gleichbleibende Niederschlagsverteilung