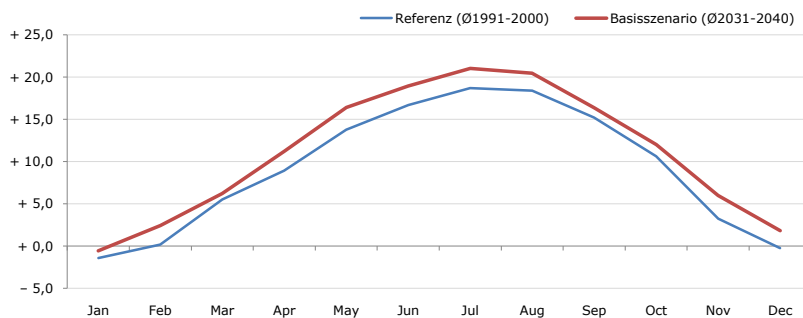


Gemeindename:
 Gemeindegennzahl
 Bezirk
 Bundesland
 Anzahl der Klimacluster

Tullnerbach
 32421
 Wien-Umgebung
 Niederösterreich
 3

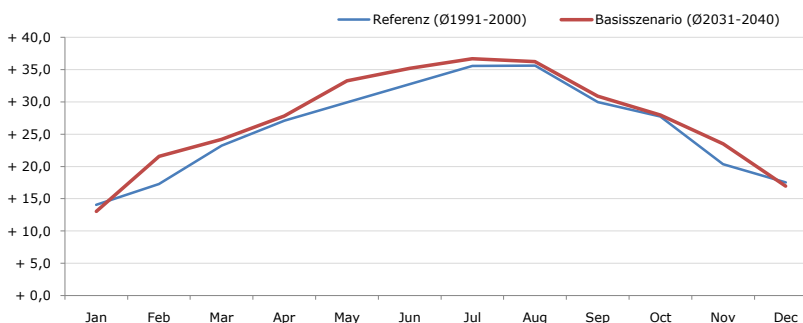


Durchschnittstemperatur [°C]



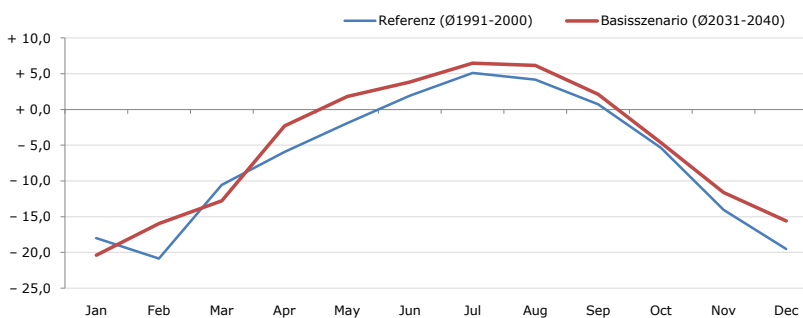
Average temperature [°C]	Jan	Feb	Mar	Apr	May	Jun	Jul	Aug	Sep	Oct	Nov	Dec	Jahr
Referenz (Ø1991-2000)	- 1,4	+ 0,2	+ 5,5	+ 8,9	+ 13,8	+ 16,7	+ 18,7	+ 18,4	+ 15,2	+ 10,6	+ 3,2	- 0,2	+ 9,2
Basisszenario (Ø2031-2040)	- 0,5	+ 2,4	+ 6,2	+ 11,2	+ 16,4	+ 19,0	+ 21,0	+ 20,5	+ 16,4	+ 12,0	+ 6,0	+ 1,8	+ 11,1

Maximum Temperatur [°C]



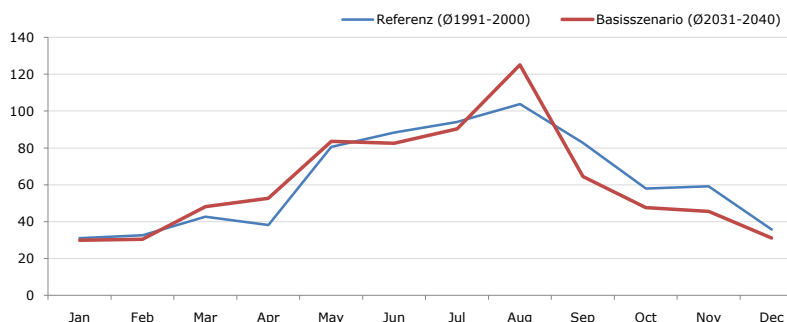
Maximum Temperatur [°C]	Jan	Feb	Mar	Apr	May	Jun	Jul	Aug	Sep	Oct	Nov	Dec	Jahr
Referenz (Ø1991-2000)	+ 14,1	+ 17,3	+ 23,2	+ 27,1	+ 29,9	+ 32,8	+ 35,6	+ 35,6	+ 30,0	+ 27,7	+ 20,3	+ 17,5	+ 26,0
Basisszenario (Ø2031-2040)	+ 13,0	+ 21,6	+ 24,2	+ 27,8	+ 33,3	+ 35,2	+ 36,7	+ 36,3	+ 30,9	+ 28,0	+ 23,5	+ 17,0	+ 27,3

Minimum Temperatur [°C]



Minimum Temperatur [°C]	Jan	Feb	Mar	Apr	May	Jun	Jul	Aug	Sep	Oct	Nov	Dec	Jahr
Referenz (Ø1991-2000)	- 18,0	- 20,9	- 10,6	- 5,9	- 1,9	+ 2,0	+ 5,1	+ 4,2	+ 0,7	- 5,4	- 14,1	- 19,5	- 6,9
Basisszenario (Ø2031-2040)	- 20,4	- 15,9	- 12,8	- 2,3	+ 1,8	+ 3,8	+ 6,5	+ 6,2	+ 2,1	- 4,6	- 11,6	- 15,6	- 5,2

Niederschlag [mm]



Niederschlag [mm]	Jan	Feb	Mar	Apr	May	Jun	Jul	Aug	Sep	Oct	Nov	Dec	Jahr
Referenz (Ø1991-2000)	31,1	32,7	42,7	38,2	80,6	88,4	94,1	103,8	82,8	58,0	59,2	35,8	747,3
Basisszenario (Ø2031-2040)	29,9	30,5	48,2	52,7	83,6	82,5	90,4	125,1	64,4	47,6	45,6	31,1	731,5

Q: Franziska Strauss, Herbert Formayer, Veronika Asamer, Erwin Schmid, 2010; Climate change data for Austria and the period 2008-2040 with one day and km2 resolution.
 Ergebnisdarstellung: Dietmar Weinberger und Franz Sinabell, WIFO, www.wifo.ac.at.
 Hinweise: Hervorgegangen aus dem Projekt "Werkzeuge für Modelle einer nachhaltigen Wirtschaft", im Rahmen der Programme proVISION und PFEIL10, finanziert vom Bundesministerium für Land- und Forstwirtschaft, Umwelt und Wasserwirtschaft.
 Nähere Informationen: www.landnutzung.at
 Referenz (Ø1991-2000): Klimabedingungen in der Periode 1991 bis 2000
 Basisszenario (Ø2031-2040): Mittlerer Temperaturanstieg und gleichbleibende Niederschlagsverteilung