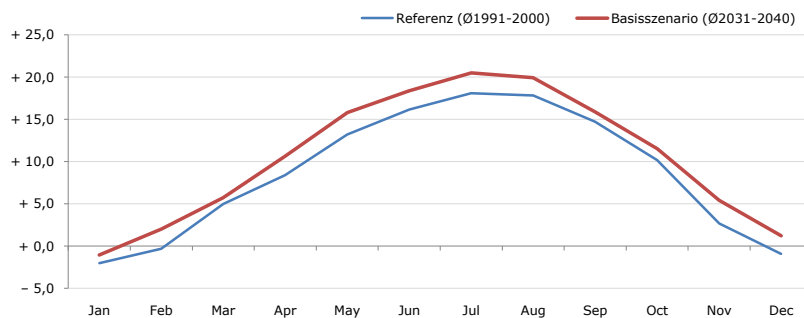


Gemeindename:
 Gemeindegennzahl
 Bezirk
 Bundesland
 Anzahl der Klimacluster

Wolfgraben
 32423
 Wien-Umgebung
 Niederösterreich
 4

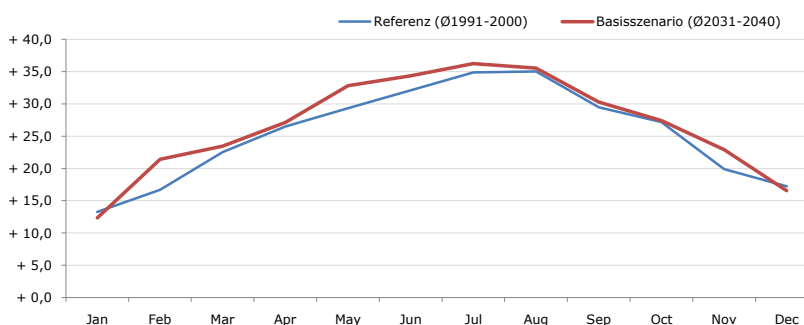


Durchschnittstemperatur [°C]



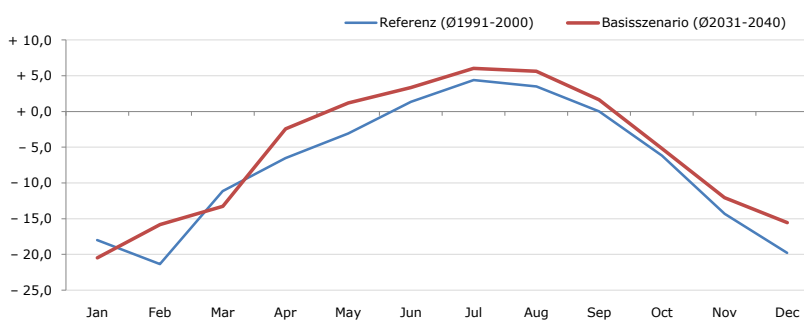
Average temperature [°C]	Jan	Feb	Mar	Apr	May	Jun	Jul	Aug	Sep	Oct	Nov	Dec	Jahr
Referenz (Ø1991-2000)	- 2,0	- 0,3	+ 5,0	+ 8,4	+ 13,2	+ 16,2	+ 18,1	+ 17,8	+ 14,7	+ 10,2	+ 2,7	- 0,9	+ 8,6
Basisszenario (Ø2031-2040)	- 1,0	+ 2,0	+ 5,7	+ 10,7	+ 15,8	+ 18,4	+ 20,5	+ 19,9	+ 15,9	+ 11,5	+ 5,4	+ 1,2	+ 10,6

Maximum Temperatur [°C]



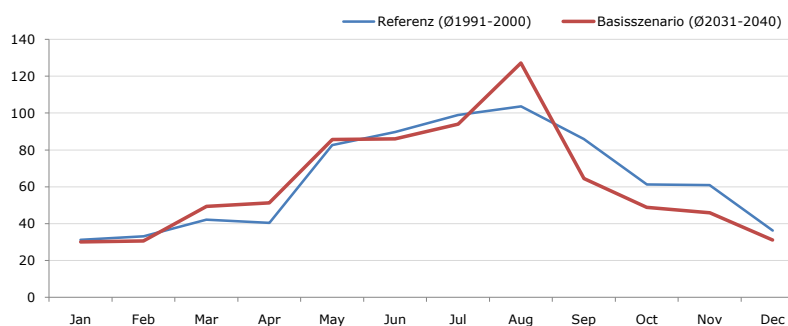
Maximum Temperatur [°C]	Jan	Feb	Mar	Apr	May	Jun	Jul	Aug	Sep	Oct	Nov	Dec	Jahr
Referenz (Ø1991-2000)	+ 13,3	+ 16,7	+ 22,5	+ 26,5	+ 29,3	+ 32,1	+ 34,9	+ 35,1	+ 29,5	+ 27,2	+ 19,9	+ 17,3	+ 25,4
Basisszenario (Ø2031-2040)	+ 12,3	+ 21,4	+ 23,5	+ 27,1	+ 32,8	+ 34,4	+ 36,2	+ 35,6	+ 30,3	+ 27,4	+ 22,9	+ 16,6	+ 26,7

Minimum Temperatur [°C]



Minimum Temperatur [°C]	Jan	Feb	Mar	Apr	May	Jun	Jul	Aug	Sep	Oct	Nov	Dec	Jahr
Referenz (Ø1991-2000)	- 18,0	- 21,4	- 11,1	- 6,5	- 3,1	+ 1,4	+ 4,4	+ 3,5	+ 0,0	- 6,2	- 14,3	- 19,8	- 7,5
Basisszenario (Ø2031-2040)	- 20,5	- 15,8	- 13,3	- 2,4	+ 1,2	+ 3,3	+ 6,0	+ 5,6	+ 1,6	- 5,2	- 12,1	- 15,6	- 5,5

Niederschlag [mm]



Niederschlag [mm]	Jan	Feb	Mar	Apr	May	Jun	Jul	Aug	Sep	Oct	Nov	Dec	Jahr
Referenz (Ø1991-2000)	31,2	33,2	42,2	40,5	82,6	89,8	98,9	103,6	85,9	61,2	60,9	36,2	766,4
Basisszenario (Ø2031-2040)	30,1	30,6	49,5	51,4	85,6	86,1	94,0	127,2	64,5	48,9	45,9	31,2	744,9

Q: Franziska Strauss, Herbert Formayer, Veronika Asamer, Erwin Schmid, 2010; Climate change data for Austria and the period 2008-2040 with one day and km2 resolution.

Ergebnisdarstellung: Dietmar Weinberger und Franz Sinabell, WIFO, www.wifo.ac.at.

Hinweise: Hervorgegangen aus dem Projekt "Werkzeuge für Modelle einer nachhaltigen Wirtschaft", im Rahmen der Programme proVISION und PFEIL10, finanziert vom Bundesministerium für Land- und Forstwirtschaft, Umwelt und Wasserwirtschaft.

Nähere Informationen: www.landnutzung.at

Referenz (Ø1991-2000): Klimabedingungen in der Periode 1991 bis 2000

Basisszenario (Ø2031-2040): Mittlerer Temperaturanstieg und gleichbleibende Niederschlagsverteilung