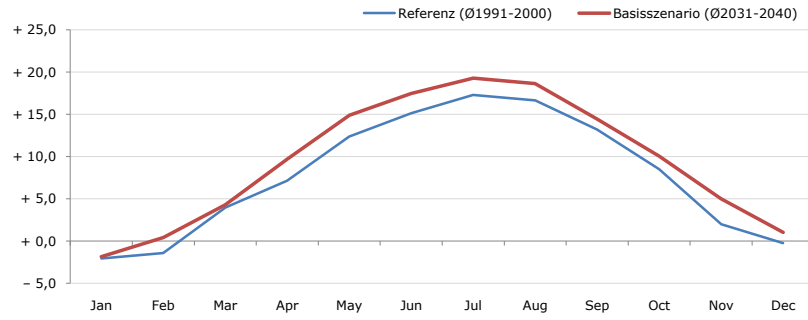


**Gemeindename:**  
 Gemeindegennzahl  
 Bezirk  
 Bundesland  
 Anzahl der Klimacluster

**Allentsteig**  
 32501  
 Zwettl  
 Niederösterreich  
 2

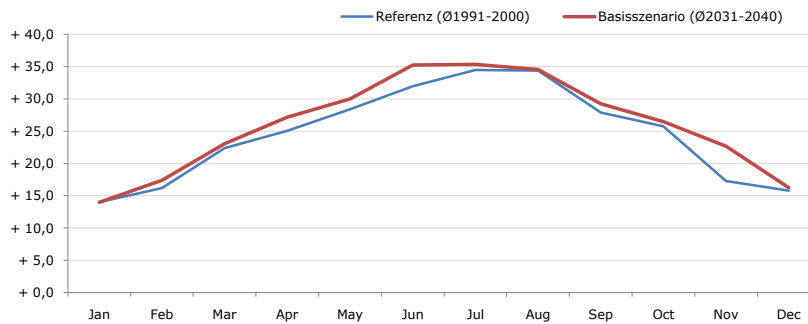


**Durchschnittstemperatur [°C]**



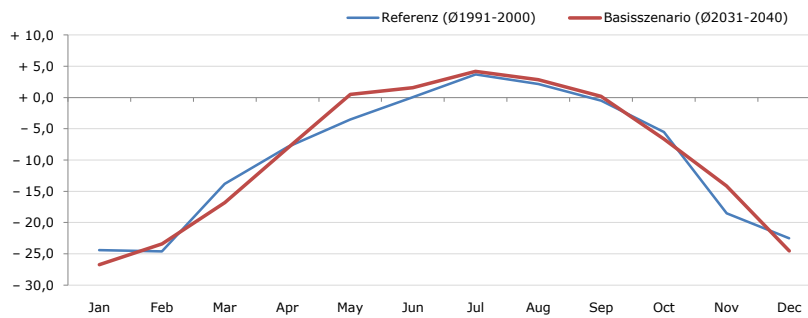
| Average temperature [°C]   | Jan   | Feb   | Mar   | Apr   | May    | Jun    | Jul    | Aug    | Sep    | Oct    | Nov   | Dec   | Jahr  |
|----------------------------|-------|-------|-------|-------|--------|--------|--------|--------|--------|--------|-------|-------|-------|
| Referenz (Ø1991-2000)      | - 2,1 | - 1,4 | + 4,0 | + 7,1 | + 12,4 | + 15,1 | + 17,3 | + 16,7 | + 13,2 | + 8,5  | + 2,0 | - 0,2 | + 7,8 |
| Basisszenario (Ø2031-2040) | - 1,8 | + 0,4 | + 4,3 | + 9,7 | + 14,9 | + 17,5 | + 19,3 | + 18,7 | + 14,4 | + 10,1 | + 5,0 | + 1,0 | + 9,5 |

**Maximum Temperatur [°C]**



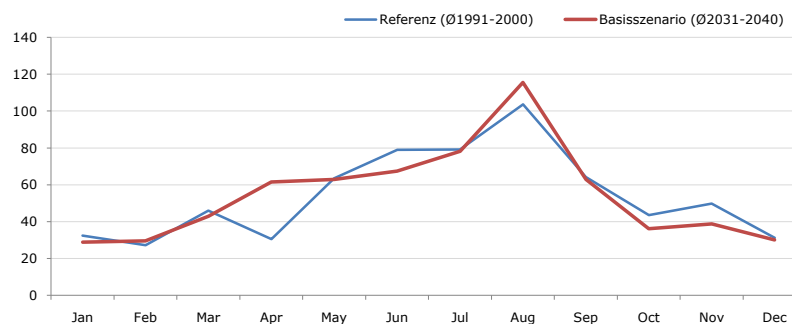
| Maximum Temperatur [°C]    | Jan    | Feb    | Mar    | Apr    | May    | Jun    | Jul    | Aug    | Sep    | Oct    | Nov    | Dec    | Jahr   |
|----------------------------|--------|--------|--------|--------|--------|--------|--------|--------|--------|--------|--------|--------|--------|
| Referenz (Ø1991-2000)      | + 14,0 | + 16,2 | + 22,4 | + 25,1 | + 28,4 | + 32,0 | + 34,5 | + 34,4 | + 27,9 | + 25,8 | + 17,3 | + 15,8 | + 24,5 |
| Basisszenario (Ø2031-2040) | + 14,0 | + 17,4 | + 23,1 | + 27,2 | + 30,0 | + 35,3 | + 35,4 | + 34,6 | + 29,3 | + 26,5 | + 22,7 | + 16,3 | + 26,0 |

**Minimum Temperatur [°C]**



| Minimum Temperatur [°C]    | Jan    | Feb    | Mar    | Apr   | May   | Jun   | Jul   | Aug   | Sep   | Oct   | Nov    | Dec    | Jahr  |
|----------------------------|--------|--------|--------|-------|-------|-------|-------|-------|-------|-------|--------|--------|-------|
| Referenz (Ø1991-2000)      | - 24,4 | - 24,6 | - 13,8 | - 7,9 | - 3,5 | + 0,1 | + 3,7 | + 2,2 | - 0,5 | - 5,5 | - 18,5 | - 22,5 | - 9,5 |
| Basisszenario (Ø2031-2040) | - 26,7 | - 23,4 | - 16,8 | - 8,1 | + 0,5 | + 1,6 | + 4,2 | + 2,9 | + 0,2 | - 6,6 | - 14,1 | - 24,5 | - 9,2 |

**Niederschlag [mm]**



| Niederschlag [mm]          | Jan  | Feb  | Mar  | Apr  | May  | Jun  | Jul  | Aug   | Sep  | Oct  | Nov  | Dec  | Jahr  |
|----------------------------|------|------|------|------|------|------|------|-------|------|------|------|------|-------|
| Referenz (Ø1991-2000)      | 32,4 | 27,2 | 46,0 | 30,6 | 63,6 | 79,0 | 79,2 | 103,6 | 64,3 | 43,5 | 49,8 | 31,2 | 650,2 |
| Basisszenario (Ø2031-2040) | 28,9 | 29,5 | 42,9 | 61,5 | 63,0 | 67,5 | 78,1 | 115,6 | 63,0 | 36,2 | 38,8 | 30,0 | 655,0 |

Q: Franziska Strauss, Herbert Formayer, Veronika Asamer, Erwin Schmid, 2010; Climate change data for Austria and the period 2008-2040 with one day and km2 resolution.

Ergebnisdarstellung: Dietmar Weinberger und Franz Sinabell, WIFO, www.wifo.ac.at.

Hinweise: Hervorgegangen aus dem Projekt "Werkzeuge für Modelle einer nachhaltigen Wirtschaft", im Rahmen der Programme proVISION und PFEIL10, finanziert vom Bundesministerium für Land- und Forstwirtschaft, Umwelt und Wasserwirtschaft.

Nähere Informationen: www.landnutzung.at

Referenz (Ø1991-2000): Klimabedingungen in der Periode 1991 bis 2000

Basisszenario (Ø2031-2040): Mittlerer Temperaturanstieg und gleichbleibende Niederschlagsverteilung