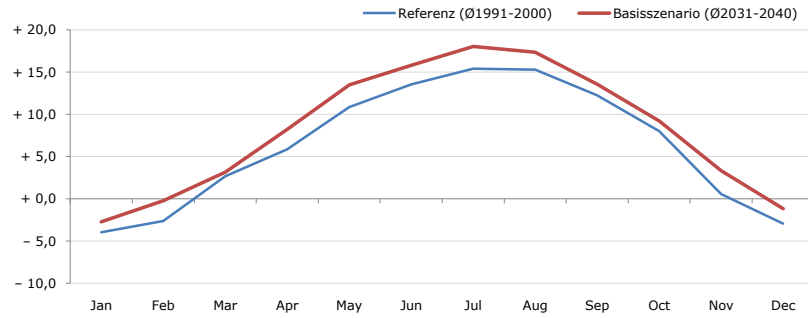


Gemeindename:
 Gemeindegennzahl
 Bezirk
 Bundesland
 Anzahl der Klimacluster

Bärnkopf
 32503
 Zwettl
 Niederösterreich
 3

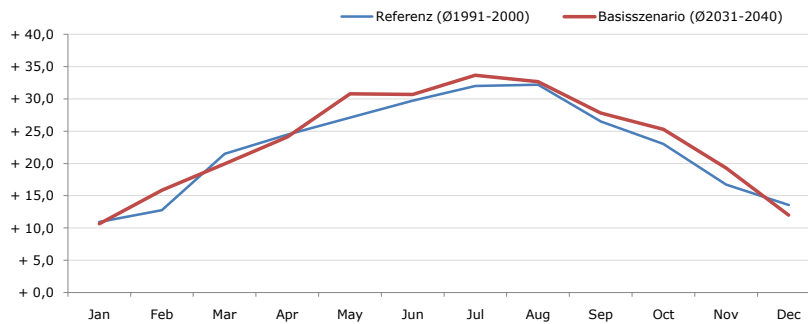


Durchschnittstemperatur [°C]



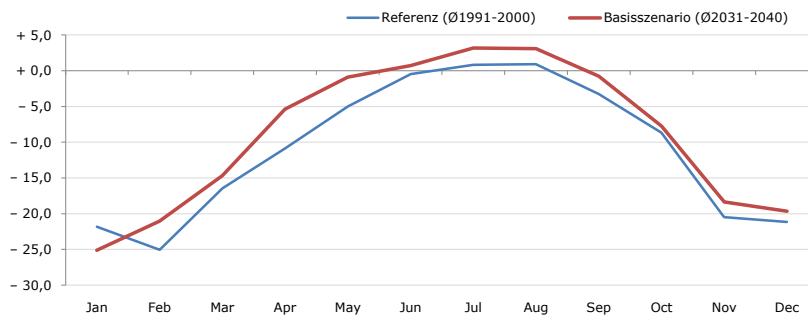
Average temperature [°C]	Jan	Feb	Mar	Apr	May	Jun	Jul	Aug	Sep	Oct	Nov	Dec	Jahr
Referenz (Ø1991-2000)	- 3,9	- 2,6	+ 2,7	+ 5,9	+ 10,9	+ 13,6	+ 15,4	+ 15,3	+ 12,3	+ 8,0	+ 0,6	- 2,9	+ 6,3
Basisszenario (Ø2031-2040)	- 2,7	- 0,2	+ 3,2	+ 8,2	+ 13,5	+ 15,8	+ 18,0	+ 17,4	+ 13,6	+ 9,2	+ 3,3	- 1,2	+ 8,2

Maximum Temperatur [°C]



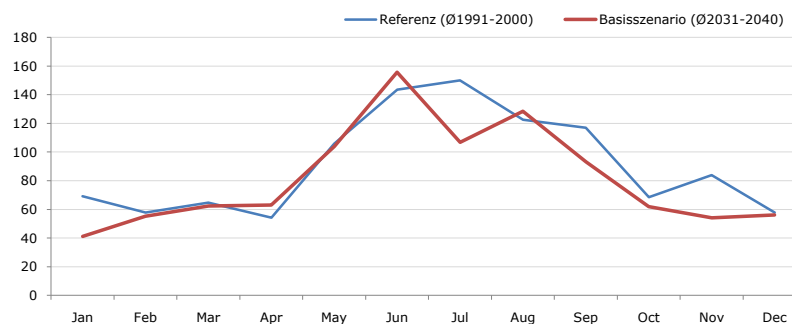
Maximum Temperatur [°C]	Jan	Feb	Mar	Apr	May	Jun	Jul	Aug	Sep	Oct	Nov	Dec	Jahr
Referenz (Ø1991-2000)	+ 10,9	+ 12,8	+ 21,5	+ 24,5	+ 27,1	+ 29,7	+ 32,0	+ 32,2	+ 26,5	+ 23,0	+ 16,7	+ 13,6	+ 22,6
Basisszenario (Ø2031-2040)	+ 10,7	+ 15,8	+ 19,9	+ 24,1	+ 30,8	+ 30,7	+ 33,7	+ 32,7	+ 27,8	+ 25,3	+ 19,3	+ 12,0	+ 23,6

Minimum Temperatur [°C]



Minimum Temperatur [°C]	Jan	Feb	Mar	Apr	May	Jun	Jul	Aug	Sep	Oct	Nov	Dec	Jahr
Referenz (Ø1991-2000)	- 21,8	- 25,1	- 16,4	- 10,9	- 5,0	- 0,5	+ 0,8	+ 0,9	- 3,3	- 8,7	- 20,5	- 21,1	- 10,9
Basisszenario (Ø2031-2040)	- 25,1	- 21,0	- 14,7	- 5,4	- 0,9	+ 0,7	+ 3,2	+ 3,1	- 0,8	- 7,7	- 18,4	- 19,7	- 8,8

Niederschlag [mm]



Niederschlag [mm]	Jan	Feb	Mar	Apr	May	Jun	Jul	Aug	Sep	Oct	Nov	Dec	Jahr
Referenz (Ø1991-2000)	69,2	57,7	64,7	54,2	105,8	143,4	150,0	122,6	116,9	68,4	84,0	57,8	1094,9
Basisszenario (Ø2031-2040)	41,1	55,2	62,5	63,1	103,9	155,7	106,8	128,5	93,2	62,0	54,1	56,1	981,9

Q: Franziska Strauss, Herbert Formayer, Veronika Asamer, Erwin Schmid, 2010; Climate change data for Austria and the period 2008-2040 with one day and km2 resolution.

Ergebnisdarstellung: Dietmar Weinberger und Franz Sinabell, WIFO, www.wifo.ac.at.

Hinweise: Hervorgegangen aus dem Projekt "Werkzeuge für Modelle einer nachhaltigen Wirtschaft", im Rahmen der Programme proVISION und PFEIL10, finanziert vom Bundesministerium für Land- und Forstwirtschaft, Umwelt und Wasserwirtschaft.

Nähere Informationen: www.landnutzung.at

Referenz (Ø1991-2000): Klimabedingungen in der Periode 1991 bis 2000

Basisszenario (Ø2031-2040): Mittlerer Temperaturanstieg und gleichbleibende Niederschlagsverteilung