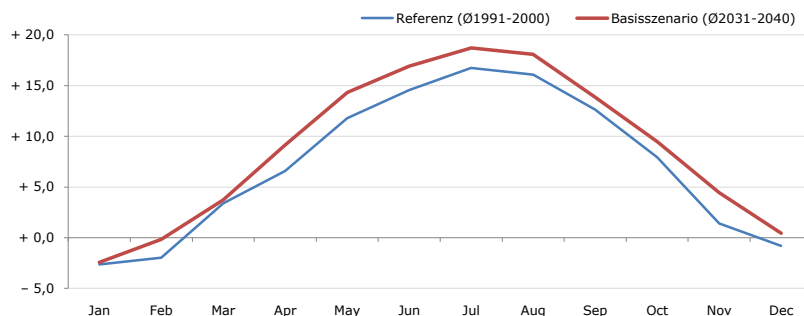


Gemeindename:
 Gemeindegennzahl
 Bezirk
 Bundesland
 Anzahl der Klimacluster

Echsenbach
 32504
 Zwettl
 Niederösterreich
 1

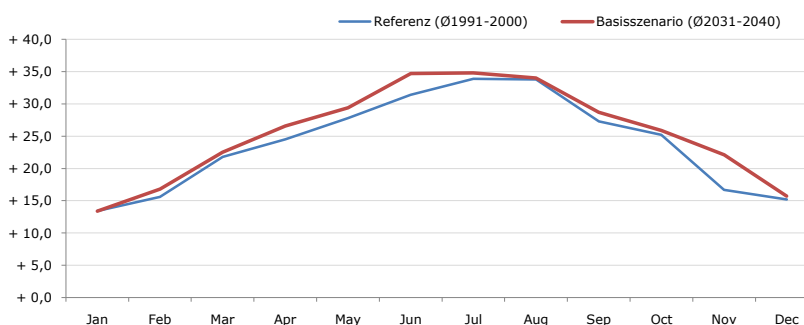


Durchschnittstemperatur [°C]



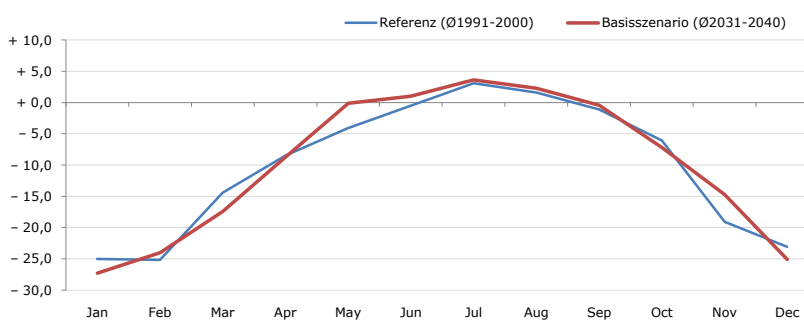
Average temperature [°C]	Jan	Feb	Mar	Apr	May	Jun	Jul	Aug	Sep	Oct	Nov	Dec	Jahr
Referenz (Ø1991-2000)	- 2,6	- 2,0	+ 3,4	+ 6,6	+ 11,8	+ 14,6	+ 16,7	+ 16,1	+ 12,6	+ 7,9	+ 1,4	- 0,8	+ 7,2
Basisszenario (Ø2031-2040)	- 2,4	- 0,1	+ 3,7	+ 9,1	+ 14,3	+ 16,9	+ 18,7	+ 18,1	+ 13,9	+ 9,5	+ 4,4	+ 0,5	+ 8,9

Maximum Temperatur [°C]



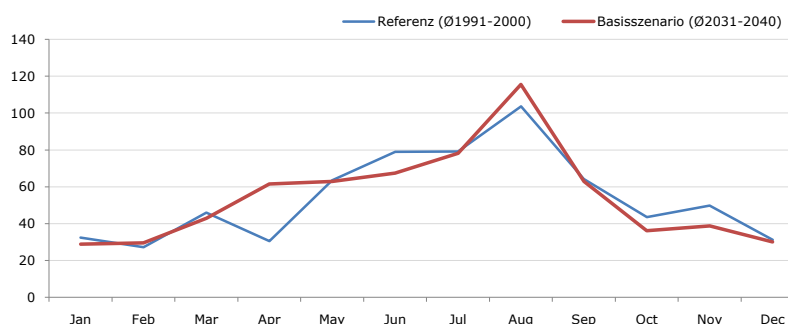
Maximum Temperatur [°C]	Jan	Feb	Mar	Apr	May	Jun	Jul	Aug	Sep	Oct	Nov	Dec	Jahr
Referenz (Ø1991-2000)	+ 13,4	+ 15,6	+ 21,8	+ 24,5	+ 27,8	+ 31,4	+ 33,9	+ 33,8	+ 27,3	+ 25,2	+ 16,7	+ 15,2	+ 23,9
Basisszenario (Ø2031-2040)	+ 13,4	+ 16,8	+ 22,5	+ 26,6	+ 29,4	+ 34,7	+ 34,8	+ 34,0	+ 28,7	+ 25,9	+ 22,1	+ 15,7	+ 25,4

Minimum Temperatur [°C]



Minimum Temperatur [°C]	Jan	Feb	Mar	Apr	May	Jun	Jul	Aug	Sep	Oct	Nov	Dec	Jahr
Referenz (Ø1991-2000)	- 25,0	- 25,2	- 14,4	- 8,5	- 4,1	- 0,5	+ 3,1	+ 1,6	- 1,1	- 6,1	- 19,1	- 23,1	- 10,1
Basisszenario (Ø2031-2040)	- 27,3	- 24,0	- 17,4	- 8,7	- 0,1	+ 1,0	+ 3,6	+ 2,3	- 0,4	- 7,2	- 14,7	- 25,1	- 9,8

Niederschlag [mm]



Niederschlag [mm]	Jan	Feb	Mar	Apr	May	Jun	Jul	Aug	Sep	Oct	Nov	Dec	Jahr
Referenz (Ø1991-2000)	32,4	27,2	46,0	30,6	63,6	79,0	79,2	103,6	64,3	43,5	49,8	31,2	650,2
Basisszenario (Ø2031-2040)	28,9	29,5	42,9	61,5	63,0	67,5	78,1	115,6	63,0	36,2	38,8	30,0	655,0

Q: Franziska Strauss, Herbert Formayer, Veronika Asamer, Erwin Schmid, 2010; Climate change data for Austria and the period 2008-2040 with one day and km2 resolution.
 Ergebnisdarstellung: Dietmar Weinberger und Franz Sinabell, WIFO, www.wifo.ac.at.
 Hinweise: Hervorgegangen aus dem Projekt "Werkzeuge für Modelle einer nachhaltigen Wirtschaft", im Rahmen der Programme proVISION und PFEIL10, finanziert vom Bundesministerium für Land- und Forstwirtschaft, Umwelt und Wasserwirtschaft.
 Nähere Informationen: www.landnutzung.at
 Referenz (Ø1991-2000): Klimabedingungen in der Periode 1991 bis 2000
 Basisszenario (Ø2031-2040): Mittlerer Temperaturanstieg und gleichbleibende Niederschlagsverteilung