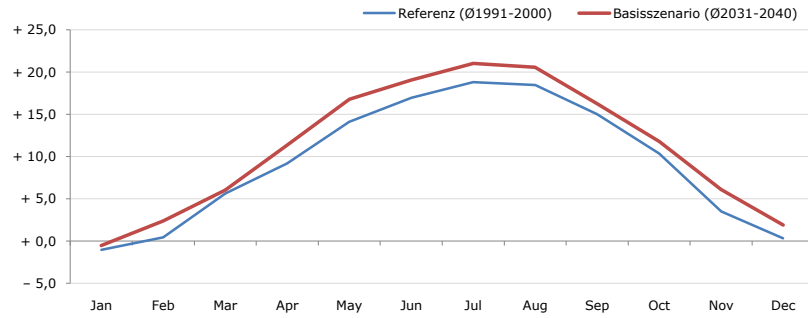


**Gemeindename:**  
 Gemeindegennzahl  
 Bezirk  
 Bundesland  
 Anzahl der Klimacluster

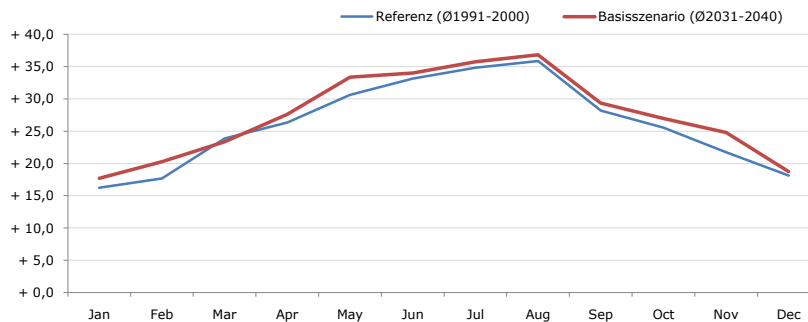
**Steyr**  
 40201  
 Steyr  
 Oberösterreich  
 2

**Durchschnittstemperatur [°C]**



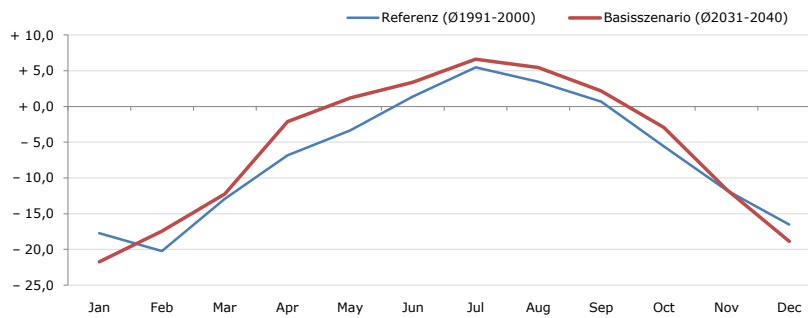
Average temperature [°C]	Jan	Feb	Mar	Apr	May	Jun	Jul	Aug	Sep	Oct	Nov	Dec	Jahr
Referenz (Ø1991-2000)	- 1,0	+ 0,5	+ 5,6	+ 9,2	+ 14,1	+ 17,0	+ 18,8	+ 18,5	+ 15,0	+ 10,4	+ 3,5	+ 0,4	+ 9,4
Basisszenario (Ø2031-2040)	- 0,5	+ 2,4	+ 6,1	+ 11,4	+ 16,8	+ 19,1	+ 21,0	+ 20,6	+ 16,2	+ 11,8	+ 6,1	+ 1,9	+ 11,1

**Maximum Temperatur [°C]**



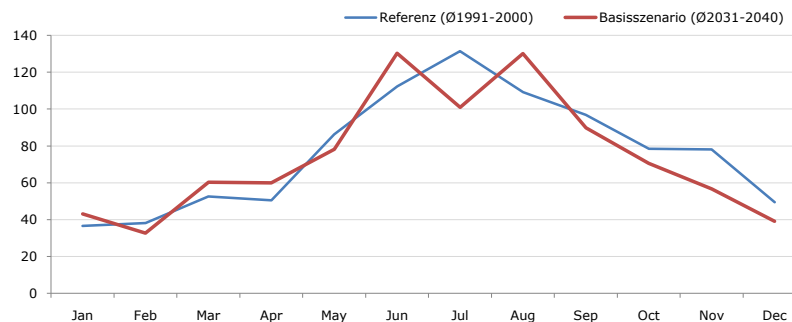
Maximum Temperatur [°C]	Jan	Feb	Mar	Apr	May	Jun	Jul	Aug	Sep	Oct	Nov	Dec	Jahr
Referenz (Ø1991-2000)	+ 16,2	+ 17,7	+ 23,9	+ 26,4	+ 30,6	+ 33,1	+ 34,9	+ 35,9	+ 28,2	+ 25,6	+ 21,7	+ 18,1	+ 26,1
Basisszenario (Ø2031-2040)	+ 17,7	+ 20,3	+ 23,4	+ 27,6	+ 33,4	+ 34,0	+ 35,8	+ 36,8	+ 29,4	+ 27,0	+ 24,8	+ 18,7	+ 27,4

**Minimum Temperatur [°C]**



Minimum Temperatur [°C]	Jan	Feb	Mar	Apr	May	Jun	Jul	Aug	Sep	Oct	Nov	Dec	Jahr
Referenz (Ø1991-2000)	- 17,7	- 20,2	- 13,0	- 6,9	- 3,3	+ 1,4	+ 5,5	+ 3,4	+ 0,7	- 5,6	- 11,7	- 16,5	- 6,9
Basisszenario (Ø2031-2040)	- 21,8	- 17,4	- 12,2	- 2,1	+ 1,2	+ 3,4	+ 6,6	+ 5,5	+ 2,2	- 2,9	- 11,6	- 18,9	- 5,6

**Niederschlag [mm]**



Niederschlag [mm]	Jan	Feb	Mar	Apr	May	Jun	Jul	Aug	Sep	Oct	Nov	Dec	Jahr
Referenz (Ø1991-2000)	36,7	38,2	52,6	50,4	86,3	112,4	131,5	109,2	96,8	78,4	78,2	49,4	920,0
Basisszenario (Ø2031-2040)	43,1	32,8	60,3	60,0	78,3	130,2	101,0	130,2	89,9	70,5	56,7	39,1	892,1

Q: Franziska Strauss, Herbert Formayer, Veronika Asamer, Erwin Schmid, 2010; Climate change data for Austria and the period 2008-2040 with one day and km2 resolution.

Ergebnisdarstellung: Dietmar Weinberger und Franz Sinabell, WIFO, www.wifo.ac.at.

Hinweise: Hervorgegangen aus dem Projekt "Werkzeuge für Modelle einer nachhaltigen Wirtschaft", im Rahmen der Programme proVISION und PFEIL10, finanziert vom Bundesministerium für Land- und Forstwirtschaft, Umwelt und Wasserwirtschaft.

Nähere Informationen: www.landnutzung.at

Referenz (Ø1991-2000): Klimabedingungen in der Periode 1991 bis 2000

Basisszenario (Ø2031-2040): Mittlerer Temperaturanstieg und gleichbleibende Niederschlagsverteilung