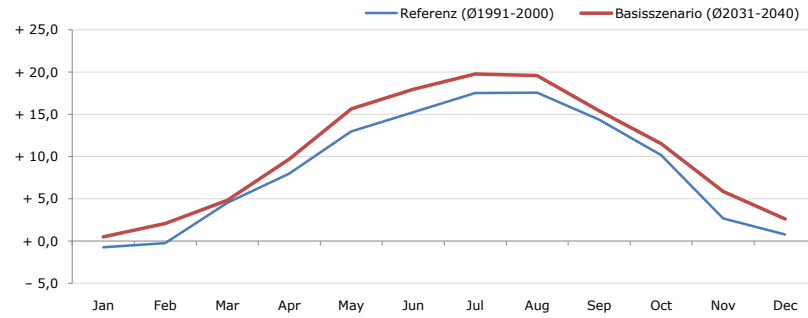


Gemeindename:
 Gemeindegennzahl
 Bezirk
 Bundesland
 Anzahl der Klimacluster

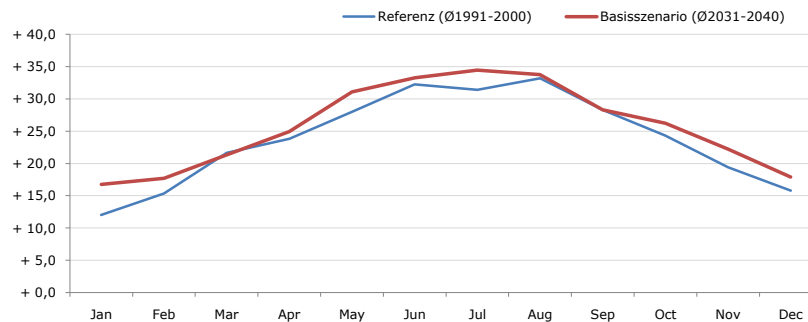
Eggelsberg
 40406
 Braunau am Inn
 Oberösterreich
 2

Durchschnittstemperatur [°C]



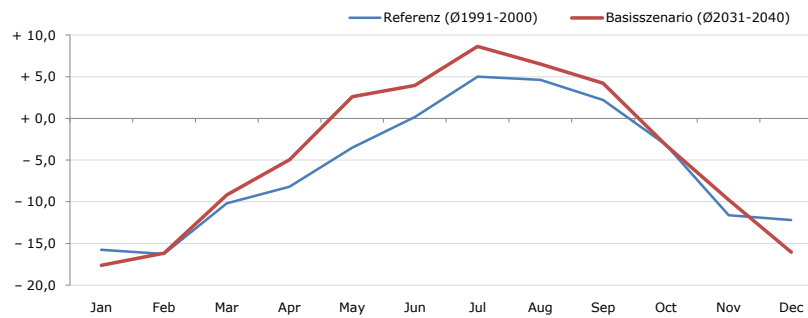
Average temperature [°C]	Jan	Feb	Mar	Apr	May	Jun	Jul	Aug	Sep	Oct	Nov	Dec	Jahr
Referenz (Ø1991-2000)	- 0,7	- 0,2	+ 4,6	+ 8,0	+ 13,0	+ 15,3	+ 17,5	+ 17,6	+ 14,4	+ 10,2	+ 2,7	+ 0,8	+ 8,6
Basisszenario (Ø2031-2040)	+ 0,5	+ 2,1	+ 4,8	+ 9,7	+ 15,7	+ 18,0	+ 19,8	+ 19,6	+ 15,4	+ 11,5	+ 5,9	+ 2,6	+ 10,5

Maximum Temperatur [°C]



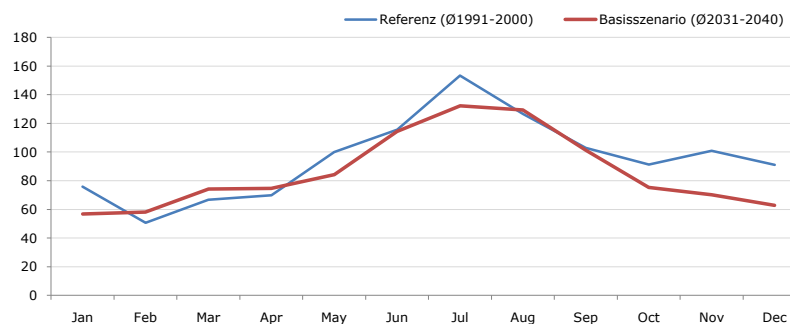
Maximum Temperatur [°C]	Jan	Feb	Mar	Apr	May	Jun	Jul	Aug	Sep	Oct	Nov	Dec	Jahr
Referenz (Ø1991-2000)	+ 12,0	+ 15,3	+ 21,6	+ 23,8	+ 28,0	+ 32,3	+ 31,4	+ 33,2	+ 28,3	+ 24,3	+ 19,4	+ 15,8	+ 23,8
Basisszenario (Ø2031-2040)	+ 16,7	+ 17,7	+ 21,3	+ 25,0	+ 31,1	+ 33,3	+ 34,4	+ 33,8	+ 28,3	+ 26,2	+ 22,2	+ 17,9	+ 25,7

Minimum Temperatur [°C]



Minimum Temperatur [°C]	Jan	Feb	Mar	Apr	May	Jun	Jul	Aug	Sep	Oct	Nov	Dec	Jahr
Referenz (Ø1991-2000)	- 15,8	- 16,3	- 10,2	- 8,2	- 3,5	+ 0,2	+ 5,0	+ 4,6	+ 2,2	- 3,2	- 11,6	- 12,2	- 5,7
Basisszenario (Ø2031-2040)	- 17,6	- 16,2	- 9,2	- 5,0	+ 2,6	+ 4,0	+ 8,6	+ 6,5	+ 4,2	- 3,2	- 9,7	- 16,0	- 4,2

Niederschlag [mm]



Niederschlag [mm]	Jan	Feb	Mar	Apr	May	Jun	Jul	Aug	Sep	Oct	Nov	Dec	Jahr
Referenz (Ø1991-2000)	75,9	50,7	66,8	69,8	100,0	115,7	153,2	126,5	102,8	91,4	100,9	91,0	1144,6
Basisszenario (Ø2031-2040)	56,8	58,1	74,3	74,7	84,3	114,4	132,4	129,4	101,1	75,4	70,2	62,7	1033,6

Q: Franziska Strauss, Herbert Formayer, Veronika Asamer, Erwin Schmid, 2010; Climate change data for Austria and the period 2008-2040 with one day and km2 resolution.

Ergebnisdarstellung: Dietmar Weinberger und Franz Sinabell, WIFO, www.wifo.ac.at.

Hinweise: Hervorgegangen aus dem Projekt "Werkzeuge für Modelle einer nachhaltigen Wirtschaft", im Rahmen der Programme proVISION und PFEIL10, finanziert vom Bundesministerium für Land- und Forstwirtschaft, Umwelt und Wasserwirtschaft.

Nähere Informationen: www.landnutzung.at

Referenz (Ø1991-2000): Klimabedingungen in der Periode 1991 bis 2000

Basisszenario (Ø2031-2040): Mittlerer Temperaturanstieg und gleichbleibende Niederschlagsverteilung