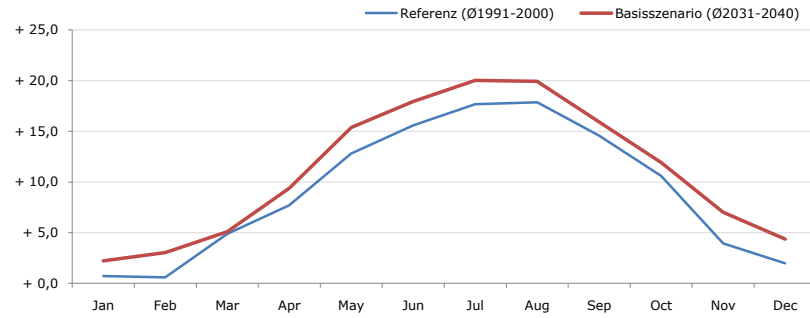


**Gemeindename:**  
40408  
Bezirk  
Bundesland  
Anzahl der Klimacluster

**Franking**  
40408  
Braunau am Inn  
Oberösterreich  
1

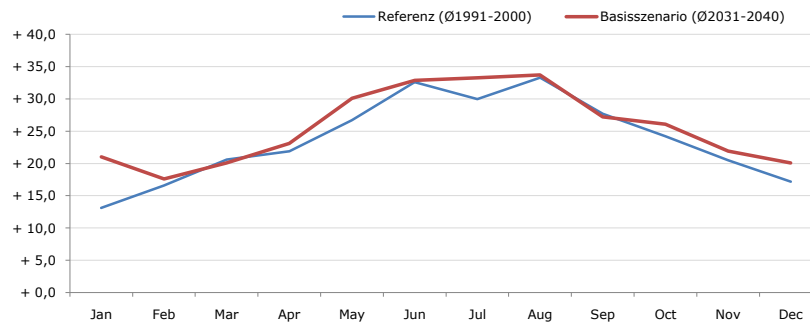


**Durchschnittstemperatur [°C]**



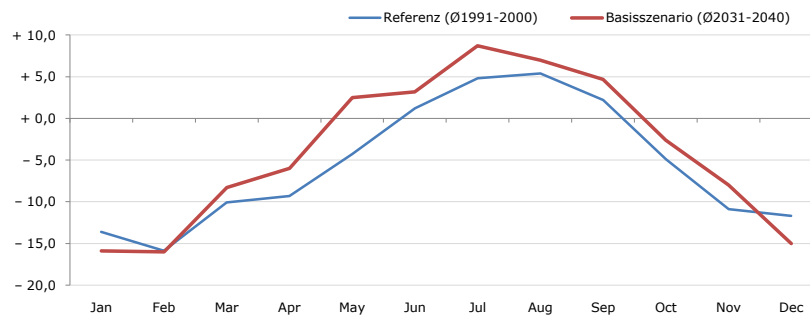
Average temperature [°C]	Jan	Feb	Mar	Apr	May	Jun	Jul	Aug	Sep	Oct	Nov	Dec	Jahr
Referenz (Ø1991-2000)	+ 0,7	+ 0,6	+ 4,9	+ 7,7	+ 12,8	+ 15,6	+ 17,7	+ 17,8	+ 14,6	+ 10,6	+ 3,9	+ 2,0	+ 9,1
Basisszenario (Ø2031-2040)	+ 2,2	+ 3,1	+ 5,1	+ 9,4	+ 15,4	+ 17,9	+ 20,0	+ 19,9	+ 15,9	+ 11,9	+ 7,0	+ 4,4	+ 11,1

**Maximum Temperatur [°C]**



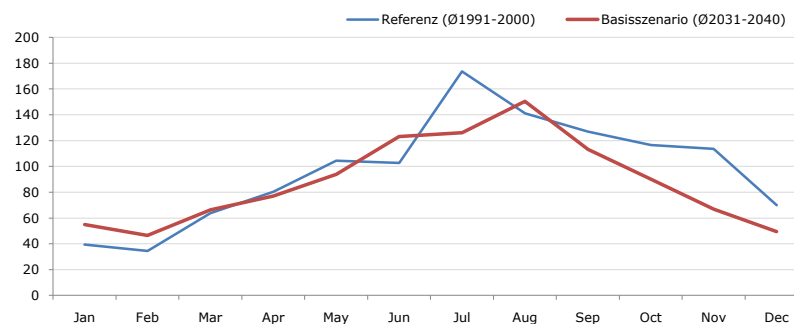
Maximum Temperatur [°C]	Jan	Feb	Mar	Apr	May	Jun	Jul	Aug	Sep	Oct	Nov	Dec	Jahr
Referenz (Ø1991-2000)	+ 13,1	+ 16,6	+ 20,6	+ 21,9	+ 26,7	+ 32,6	+ 30,0	+ 33,3	+ 27,7	+ 24,2	+ 20,5	+ 17,2	+ 23,7
Basisszenario (Ø2031-2040)	+ 21,0	+ 17,6	+ 20,1	+ 23,1	+ 30,1	+ 32,9	+ 33,3	+ 33,7	+ 27,2	+ 26,1	+ 21,9	+ 20,1	+ 25,6

**Minimum Temperatur [°C]**



Minimum Temperatur [°C]	Jan	Feb	Mar	Apr	May	Jun	Jul	Aug	Sep	Oct	Nov	Dec	Jahr
Referenz (Ø1991-2000)	- 13,6	- 15,9	- 10,1	- 9,3	- 4,3	+ 1,2	+ 4,8	+ 5,4	+ 2,2	- 4,9	- 10,9	- 11,7	- 5,5
Basisszenario (Ø2031-2040)	- 15,9	- 16,0	- 8,3	- 6,0	+ 2,5	+ 3,2	+ 8,7	+ 7,0	+ 4,7	- 2,6	- 8,0	- 15,0	- 3,7

**Niederschlag [mm]**



Niederschlag [mm]	Jan	Feb	Mar	Apr	May	Jun	Jul	Aug	Sep	Oct	Nov	Dec	Jahr
Referenz (Ø1991-2000)	39,5	34,4	63,7	80,4	104,5	102,8	173,5	141,0	126,9	116,5	113,5	70,0	1166,6
Basisszenario (Ø2031-2040)	54,9	46,5	66,2	77,0	93,8	123,2	126,2	150,5	113,3	90,2	66,8	49,5	1058,2

Q: Franziska Strauss, Herbert Formayer, Veronika Asamer, Erwin Schmid, 2010; Climate change data for Austria and the period 2008-2040 with one day and km2 resolution.

Ergebnisdarstellung: Dietmar Weinberger und Franz Sinabell, WIFO, www.wifo.ac.at.

Hinweise: Hervorgegangen aus dem Projekt "Werkzeuge für Modelle einer nachhaltigen Wirtschaft", im Rahmen der Programme proVISION und PFEIL10, finanziert vom Bundesministerium für Land- und Forstwirtschaft, Umwelt und Wasserwirtschaft.

Nähere Informationen: www.landnutzung.at

Referenz (Ø1991-2000): Klimabedingungen in der Periode 1991 bis 2000

Basisszenario (Ø2031-2040): Mittlerer Temperaturanstieg und gleichbleibende Niederschlagsverteilung