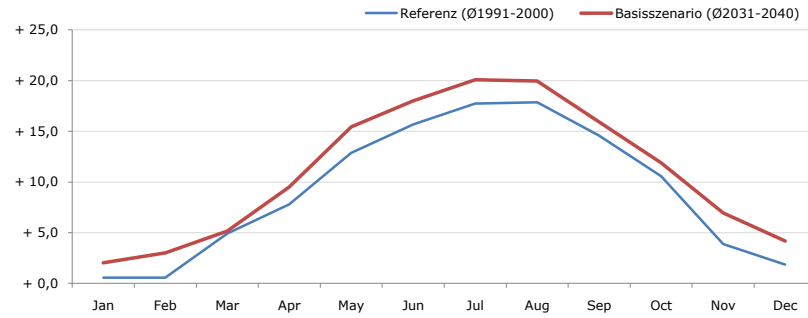


Gemeindename:
 Gemeindegennzahl
 Bezirk
 Bundesland
 Anzahl der Klimacluster

Hochburg-Ach
 40414
 Braunau am Inn
 Oberösterreich
 2

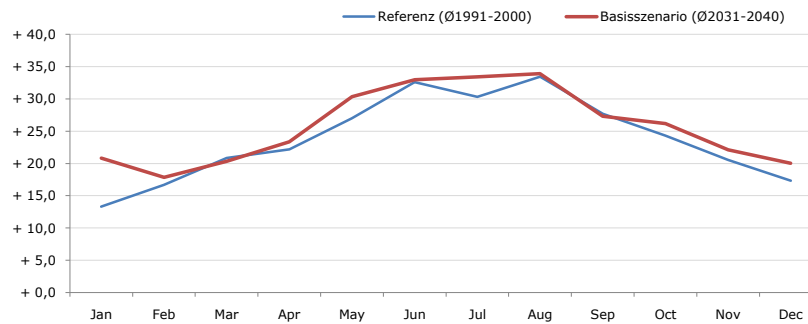


Durchschnittstemperatur [°C]



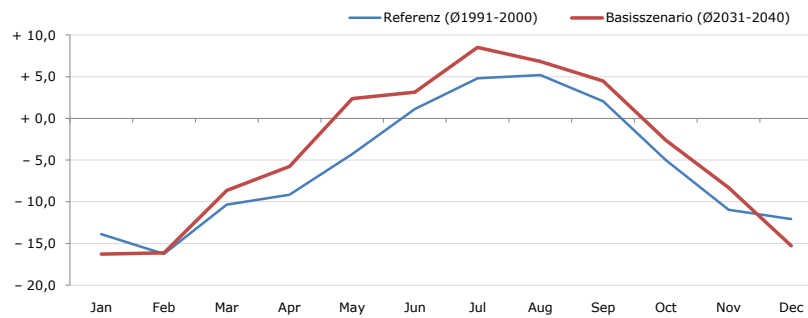
Average temperature [°C]	Jan	Feb	Mar	Apr	May	Jun	Jul	Aug	Sep	Oct	Nov	Dec	Jahr
Referenz (Ø1991-2000)	+ 0,6	+ 0,6	+ 4,9	+ 7,8	+ 12,9	+ 15,7	+ 17,7	+ 17,9	+ 14,6	+ 10,6	+ 3,9	+ 1,9	+ 9,1
Basisszenario (Ø2031-2040)	+ 2,0	+ 3,0	+ 5,2	+ 9,5	+ 15,5	+ 18,0	+ 20,1	+ 19,9	+ 15,9	+ 11,9	+ 7,0	+ 4,2	+ 11,1

Maximum Temperatur [°C]



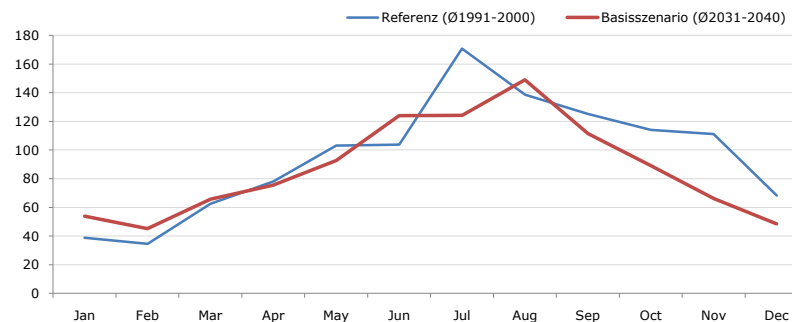
Maximum Temperatur [°C]	Jan	Feb	Mar	Apr	May	Jun	Jul	Aug	Sep	Oct	Nov	Dec	Jahr
Referenz (Ø1991-2000)	+ 13,3	+ 16,7	+ 20,8	+ 22,2	+ 27,0	+ 32,6	+ 30,3	+ 33,5	+ 27,7	+ 24,3	+ 20,6	+ 17,3	+ 23,9
Basisszenario (Ø2031-2040)	+ 20,8	+ 17,8	+ 20,3	+ 23,4	+ 30,3	+ 33,0	+ 33,4	+ 33,9	+ 27,3	+ 26,2	+ 22,1	+ 20,0	+ 25,8

Minimum Temperatur [°C]



Minimum Temperatur [°C]	Jan	Feb	Mar	Apr	May	Jun	Jul	Aug	Sep	Oct	Nov	Dec	Jahr
Referenz (Ø1991-2000)	- 13,9	- 16,2	- 10,4	- 9,2	- 4,3	+ 1,1	+ 4,8	+ 5,2	+ 2,0	- 5,0	- 11,0	- 12,1	- 5,7
Basisszenario (Ø2031-2040)	- 16,3	- 16,1	- 8,6	- 5,8	+ 2,4	+ 3,1	+ 8,5	+ 6,8	+ 4,5	- 2,6	- 8,3	- 15,3	- 3,9

Niederschlag [mm]



Niederschlag [mm]	Jan	Feb	Mar	Apr	May	Jun	Jul	Aug	Sep	Oct	Nov	Dec	Jahr
Referenz (Ø1991-2000)	38,8	34,5	62,5	78,2	103,2	103,7	170,8	138,6	125,2	114,1	111,2	68,2	1149,0
Basisszenario (Ø2031-2040)	53,9	45,3	65,7	75,5	92,7	124,1	124,1	149,1	111,6	89,1	66,1	48,6	1045,6

Q: Franziska Strauss, Herbert Formayer, Veronika Asamer, Erwin Schmid, 2010; Climate change data for Austria and the period 2008-2040 with one day and km2 resolution.

Ergebnisdarstellung: Dietmar Weinberger und Franz Sinabell, WIFO, www.wifo.ac.at.

Hinweise: Hervorgegangen aus dem Projekt "Werkzeuge für Modelle einer nachhaltigen Wirtschaft", im Rahmen der Programme proVISION und PFEIL10, finanziert vom Bundesministerium für Land- und Forstwirtschaft, Umwelt und Wasserwirtschaft.

Nähere Informationen: www.landnutzung.at

Referenz (Ø1991-2000): Klimabedingungen in der Periode 1991 bis 2000

Basisszenario (Ø2031-2040): Mittlerer Temperaturanstieg und gleichbleibende Niederschlagsverteilung