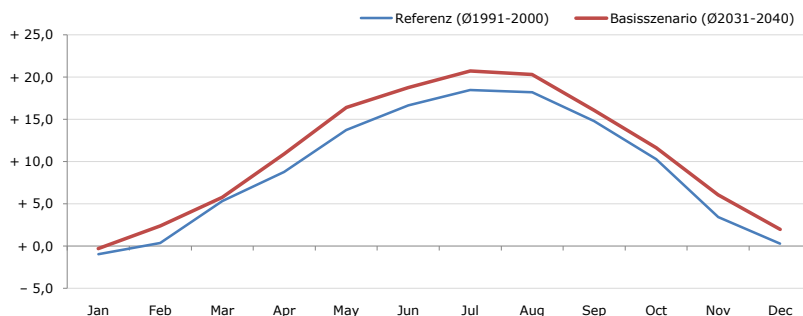


**Gemeindename:**  
 Gemeindegennzahl  
 Bezirk  
 Bundesland  
 Anzahl der Klimacluster

**Schwand im Innkreis**  
 40442  
 Braunau am Inn  
 Oberösterreich  
 2

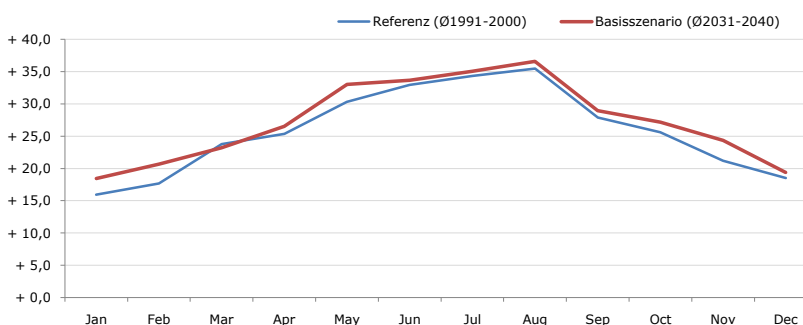


**Durchschnittstemperatur [°C]**



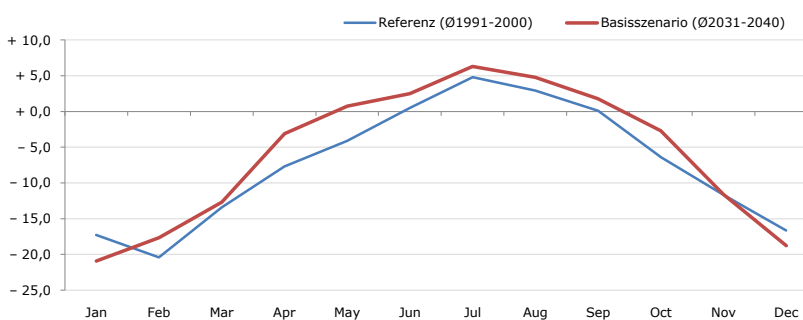
Average temperature [°C]	Jan	Feb	Mar	Apr	May	Jun	Jul	Aug	Sep	Oct	Nov	Dec	Jahr
Referenz (Ø1991-2000)	- 1,0	+ 0,4	+ 5,3	+ 8,8	+ 13,8	+ 16,7	+ 18,5	+ 18,2	+ 14,8	+ 10,3	+ 3,5	+ 0,3	+ 9,2
Basisszenario (Ø2031-2040)	- 0,3	+ 2,4	+ 5,8	+ 10,9	+ 16,4	+ 18,8	+ 20,7	+ 20,3	+ 16,1	+ 11,7	+ 6,1	+ 2,0	+ 11,0

**Maximum Temperatur [°C]**



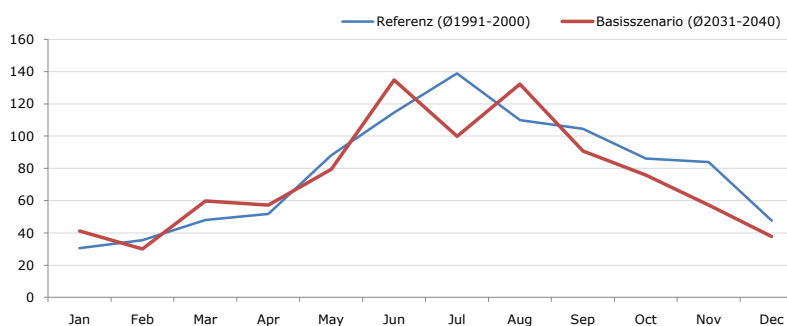
Maximum Temperatur [°C]	Jan	Feb	Mar	Apr	May	Jun	Jul	Aug	Sep	Oct	Nov	Dec	Jahr
Referenz (Ø1991-2000)	+ 15,9	+ 17,7	+ 23,8	+ 25,3	+ 30,3	+ 33,0	+ 34,3	+ 35,5	+ 27,9	+ 25,6	+ 21,2	+ 18,5	+ 25,8
Basisszenario (Ø2031-2040)	+ 18,4	+ 20,7	+ 23,2	+ 26,5	+ 33,0	+ 33,7	+ 35,1	+ 36,6	+ 29,0	+ 27,2	+ 24,4	+ 19,4	+ 27,3

**Minimum Temperatur [°C]**



Minimum Temperatur [°C]	Jan	Feb	Mar	Apr	May	Jun	Jul	Aug	Sep	Oct	Nov	Dec	Jahr
Referenz (Ø1991-2000)	- 17,3	- 20,4	- 13,5	- 7,7	- 4,1	+ 0,5	+ 4,8	+ 2,9	+ 0,1	- 6,4	- 11,7	- 16,6	- 7,4
Basisszenario (Ø2031-2040)	- 20,9	- 17,7	- 12,7	- 3,1	+ 0,7	+ 2,5	+ 6,3	+ 4,8	+ 1,8	- 2,7	- 11,6	- 18,8	- 5,9

**Niederschlag [mm]**



Niederschlag [mm]	Jan	Feb	Mar	Apr	May	Jun	Jul	Aug	Sep	Oct	Nov	Dec	Jahr
Referenz (Ø1991-2000)	30,6	35,5	48,1	51,8	88,0	114,6	138,8	110,0	104,6	86,1	83,9	47,6	939,5
Basisszenario (Ø2031-2040)	41,1	30,0	59,8	57,2	79,5	134,8	99,9	132,3	90,7	75,8	57,2	37,9	896,2

Q: Franziska Strauss, Herbert Formayer, Veronika Asamer, Erwin Schmid, 2010; Climate change data for Austria and the period 2008-2040 with one day and km2 resolution.

Ergebnisdarstellung: Dietmar Weinberger und Franz Sinabell, WIFO, www.wifo.ac.at.

Hinweise: Hervorgegangen aus dem Projekt "Werkzeuge für Modelle einer nachhaltigen Wirtschaft", im Rahmen der Programme proVISION und PFEIL10, finanziert vom Bundesministerium für Land- und Forstwirtschaft, Umwelt und Wasserwirtschaft.

Nähere Informationen: www.landnutzung.at

Referenz (Ø1991-2000): Klimabedingungen in der Periode 1991 bis 2000

Basisszenario (Ø2031-2040): Mittlerer Temperaturanstieg und gleichbleibende Niederschlagsverteilung