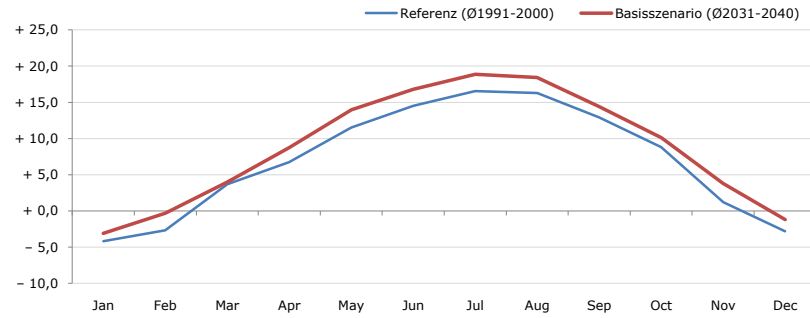


Gemeindename:
 Gemeindegennzahl
 Bezirk
 Bundesland
 Anzahl der Klimacluster

Grünbach
 40602
 Freistadt
 Oberösterreich
 5

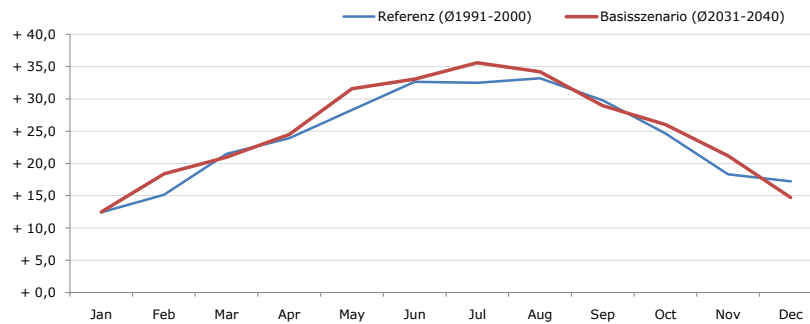


Durchschnittstemperatur [°C]



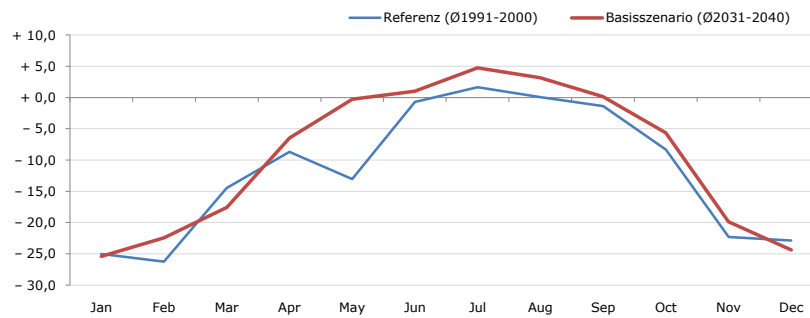
Average temperature [°C]	Jan	Feb	Mar	Apr	May	Jun	Jul	Aug	Sep	Oct	Nov	Dec	Jahr
Referenz (Ø1991-2000)	- 4,2	- 2,7	+ 3,7	+ 6,7	+ 11,5	+ 14,5	+ 16,6	+ 16,3	+ 12,9	+ 8,8	+ 1,2	- 2,8	+ 7,0
Basisszenario (Ø2031-2040)	- 3,1	- 0,3	+ 4,0	+ 8,8	+ 14,0	+ 16,8	+ 18,9	+ 18,5	+ 14,4	+ 10,1	+ 3,8	- 1,2	+ 8,8

Maximum Temperatur [°C]



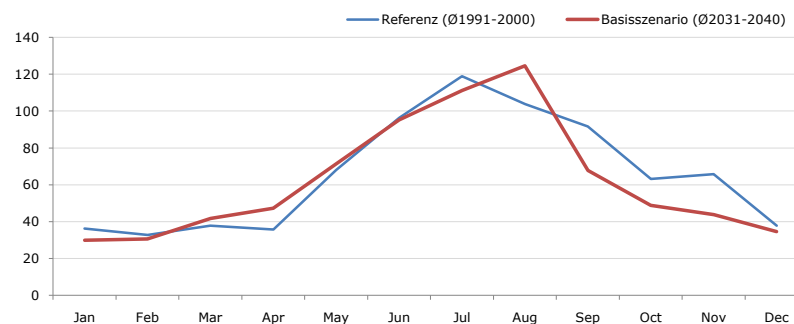
Maximum Temperatur [°C]	Jan	Feb	Mar	Apr	May	Jun	Jul	Aug	Sep	Oct	Nov	Dec	Jahr
Referenz (Ø1991-2000)	+ 12,4	+ 15,2	+ 21,5	+ 23,9	+ 28,3	+ 32,7	+ 32,5	+ 33,2	+ 29,8	+ 24,7	+ 18,3	+ 17,2	+ 24,2
Basisszenario (Ø2031-2040)	+ 12,5	+ 18,4	+ 21,0	+ 24,5	+ 31,6	+ 33,1	+ 35,6	+ 34,2	+ 29,0	+ 26,0	+ 21,2	+ 14,7	+ 25,2

Minimum Temperatur [°C]



Minimum Temperatur [°C]	Jan	Feb	Mar	Apr	May	Jun	Jul	Aug	Sep	Oct	Nov	Dec	Jahr
Referenz (Ø1991-2000)	- 25,0	- 26,3	- 14,5	- 8,7	- 13,0	- 0,7	+ 1,6	+ 0,1	- 1,4	- 8,3	- 22,3	- 22,9	- 11,7
Basisszenario (Ø2031-2040)	- 25,4	- 22,4	- 17,6	- 6,5	- 0,3	+ 1,0	+ 4,7	+ 3,1	+ 0,1	- 5,6	- 19,9	- 24,4	- 9,3

Niederschlag [mm]



Niederschlag [mm]	Jan	Feb	Mar	Apr	May	Jun	Jul	Aug	Sep	Oct	Nov	Dec	Jahr
Referenz (Ø1991-2000)	36,2	32,9	37,9	35,8	68,1	96,3	118,9	103,7	91,6	63,2	65,9	37,8	788,2
Basisszenario (Ø2031-2040)	29,9	30,6	41,8	47,3	71,5	95,3	111,3	124,6	67,7	48,9	43,9	34,7	747,4

Q: Franziska Strauss, Herbert Formayer, Veronika Asamer, Erwin Schmid, 2010; Climate change data for Austria and the period 2008-2040 with one day and km2 resolution.

Ergebnisdarstellung: Dietmar Weinberger und Franz Sinabell, WIFO, www.wifo.ac.at.

Hinweise: Hervorgegangen aus dem Projekt "Werkzeuge für Modelle einer nachhaltigen Wirtschaft", im Rahmen der Programme proVISION und PFEIL10, finanziert vom Bundesministerium für Land- und Forstwirtschaft, Umwelt und Wasserwirtschaft.

Nähere Informationen: www.landnutzung.at

Referenz (Ø1991-2000): Klimabedingungen in der Periode 1991 bis 2000

Basisszenario (Ø2031-2040): Mittlerer Temperaturanstieg und gleichbleibende Niederschlagsverteilung